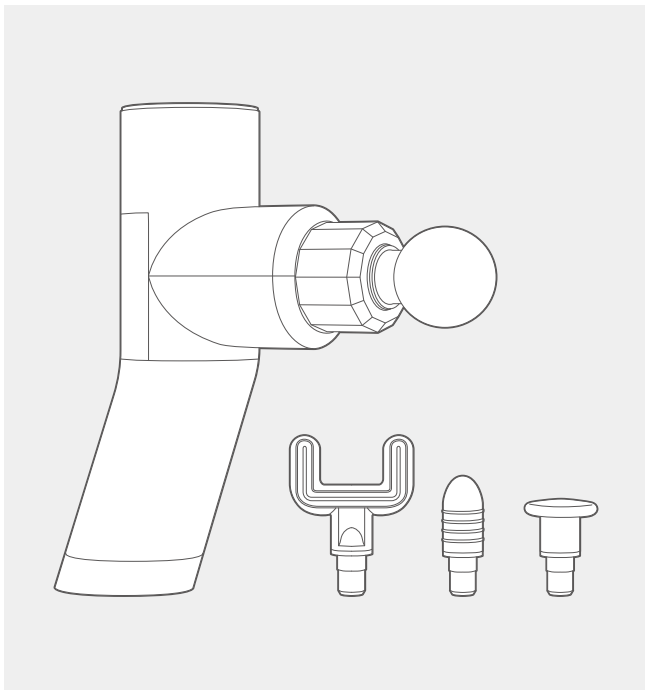


슈퍼건



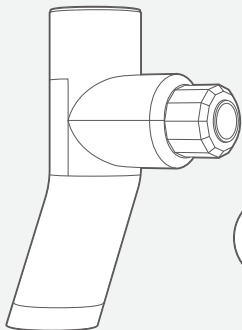
MASSAGE GUN



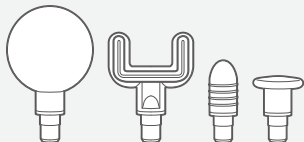
오아 제품을 구매해 주셔서 감사합니다.

본 사용설명서를 충분히 숙지 후 제품을 사용하시고, 찾기 쉬운 곳에 보관하십시오.

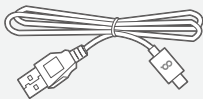
제품 구성



본품



마사지 헤드 4종

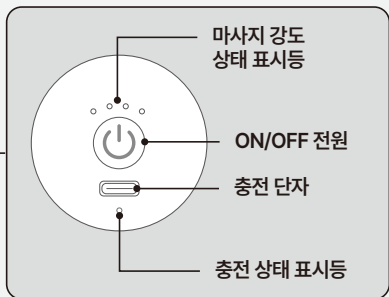
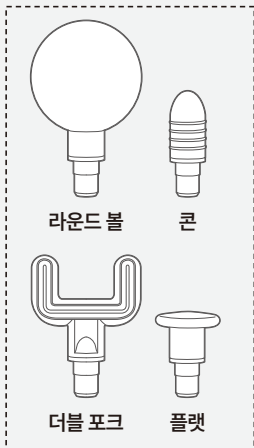
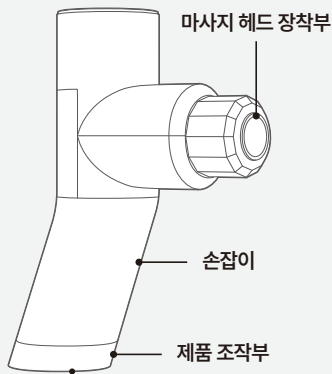


USB C 케이블



사용설명서

제품 명칭

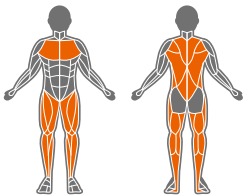
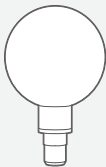


제품 특징

- 총 4가지의 기본 마사지 헤드가 구성되어 있습니다.
- BLDC 모터가 내장되어 있습니다.
- 자동 RPM 조절 시스템 : 누르는 힘에 따라 자동으로 강도가 조절됩니다. 강하게 누르면 강도가 세지고, 약하게 누르면 강도가 약해집니다.
 - ※ 해당 시스템은 100RPM으로 1단부터 4단까지 모두 적용됩니다.
- 1단 : 1900RPM, 2단 : 2100RPM, 3단 : 2400RPM, 4단 : 2600RPM
 - ※ 200RPM 오차 범위가 발생할 수 있습니다.
- 본 제품은 완충 상태에서 7시간 30분 사용이 가능합니다.
 - ※ 사용 방법 및 환경에 따라 사용 시간 오차가 발생할 수 있습니다.

마사지 헤드 4종

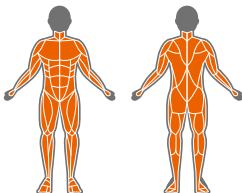
라운드 볼



대근육
사용에 적합

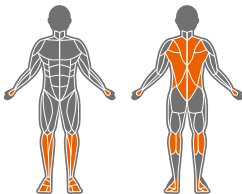
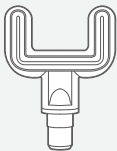
제품 특징

플랫



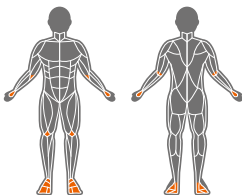
대근육과
소근육
모든 근육
사용에 적합

더블 포크



척추 기립근,
손/발바닥과
종아리와
아킬레스건
사용에 적합

콘



관절, 손발 등
세밀한 부위
사용에 적합



위 내용은 참고 사항일 뿐 사용자의 기호와 신체 상태에 따라 알맞게 사용하십시오.

사용 방법

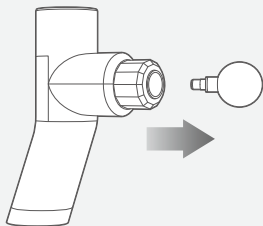
- 설명서를 충분히 숙지 후, 안내된 용도로만 사용하십시오.
- 제품에 무리한 힘을 가하지 마십시오.
- 본 제품은 원터치 작동 방식입니다.

STEP
01

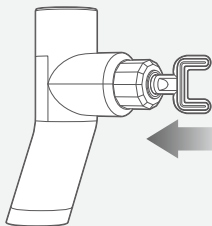
준비 단계

- 기존 원형 마사지 헤드를 제거 후 원하는 마사지 헤드를 선택하여 장착시킵니다.
* 총 4종 마사지 헤드 라운드볼, 플랫폼, 더블 포크, 콘 가 구성되어 있습니다.

마사지 헤드 제거



원하는 마사지 헤드 선택 후 장착

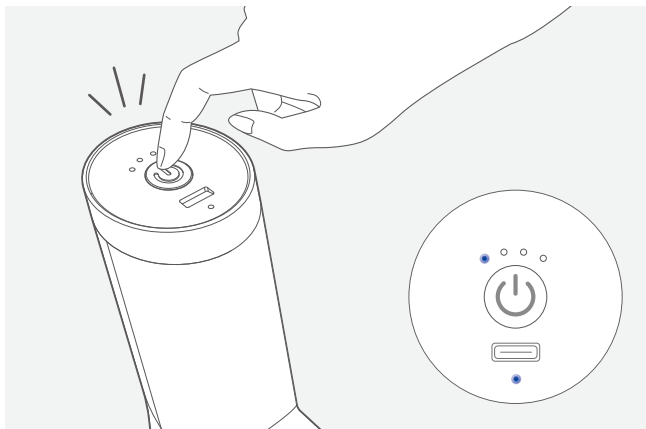


사용 방법

STEP
02

전원 켜기 약 3초

- ON/OFF 전원 스위치를 3초 동안 눌러 제품을 작동시킵니다.
- 첫 작동 시 자동으로 1단계 강도로 설정됩니다.



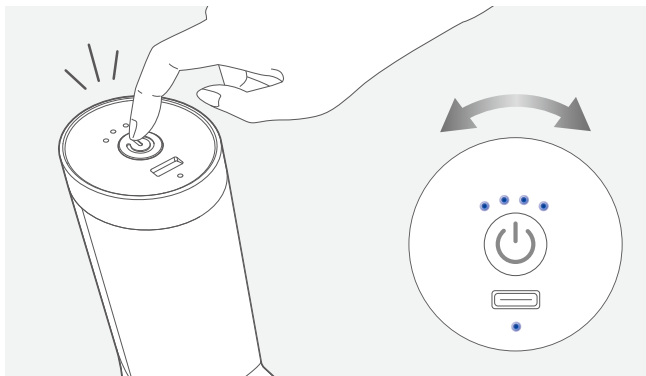
작동 중 배터리 잔량이 부족할 경우 충전 상태 표시등이 붉은색으로 점등합니다.

사용 방법

STEP 03

강도 조절 1회 클릭

- 전원을 작동시킨 상태에서 ON/OFF 전원 스위치를 1회 누를때마다 강도 조절이 가능합니다.
- 강도는 총 4단계까지 설정이 가능합니다.
* 1단 : 1900RPM, 2단 : 2100RPM, 3단 : 2400RPM, 4단 : 2600RPM
- 본 제품 작동 시 자동 RPM 조절 시스템 이 작동되며, 마사지 볼에 가하는 압력에 따라 자동으로 강도가 조절됩니다.
- 4단계에서 ON/OFF 전원 스위치를 누르면 1단계로 돌아갑니다.
- 본 제품은 15분 자동 차단 기능이 설계되어 있습니다.

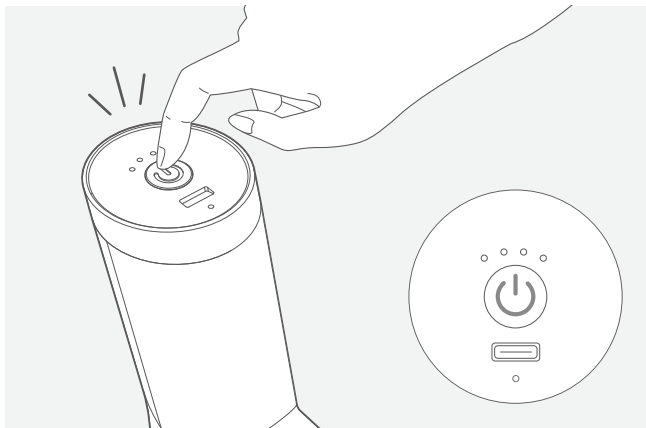


사용 방법

STEP
04

전원 끄기 약 3초

- ON/OFF 전원 스위치를 3초 동안 눌러 제품을 종료시킵니다.
*1 4 단계 어느 강도에서도 제품 종료 가능합니다.



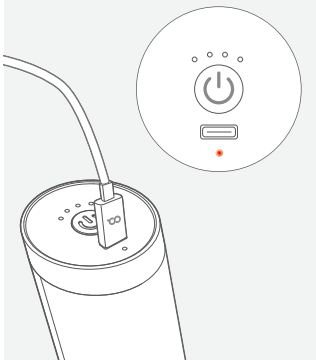
사용 방법

STEP 05

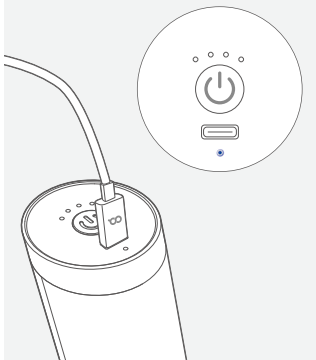
제품 충전

- 본 제품은 전용 USB C 케이블이 함께 동봉되어 있으며, 제공된 USB C 케이블로 충전을 권장 드립니다.
 - ※ 반드시 제공된 충전 케이블로, 알맞은 전압, 전류로 충전하십시오.
- 충전 시 충전 상태 표시등이 붉은색으로 점등합니다.
 - ※ 완충까지 3시간이 소요됩니다.
 - ※ 충전 중 제품이 작동하지 않습니다.

충전 시 붉은색 등 점등



완충 시 파란색 등 점등



제품보관 및 관리방법

보관 및 폐기

- 제품에 무리한 힘을 가하지 마십시오.
- 제품 보관 시 직사광선을 피해 서늘하고 건조한 곳에 보관하십시오.
- 어린이의 손이 닿지 않는 곳에 보관하십시오.
- 오랜 기간 제품을 사용하지 않는 경우, 배터리 수명 보호를 위해 1 2달에 한 번씩 충전하여 보관하십시오.
- 본 제품은 배터리가 포함된 제품으로 제품에 충격을 가하지 마십시오.
- 본 제품 운송 시에는 배터리 충격을 최소화하기 위해 제품을 던지거나 화기에 주의하십시오.
- 본 제품을 사용 및 보관하실 때에는 난방기 등의 열 발생 장치와 멀리하십시오.
 - ※ 라디에이터, 스토브 또는 열을 발생시키는 기기 등
- 반드시 제공된 충전 케이블로, 알맞은 전압으로 충전하십시오.
- 충전이 완료된 후 본체와 충전 어댑터의 전원을 분리하십시오.
- 제품 폐기 시 배터리 폭발 위험이 있으니 절대 불로 태우지 마시고 반드시 분리배출하십시오.
- 제품 패키지의 분리배출 기호를 확인하여 분리배출해 주십시오.
 - ※ 분리배출방법은 각 지자체의 분리배출방법을 참고하여 주십시오.

주의 사항

- 본 제품은 가정용으로 설계된 제품입니다. 의료기기가 아니므로 치료 목적으로 사용하지 마십시오.
* 골다공증, 정맥류 및 관절염 등의 질환이 있으신 환자분은 반드시 담당 의사와 상의 후 사용하십시오.
- 본 사용설명서를 충분히 숙지 후 안내된 용도만으로 사용하시고, 찾기 쉬운 곳에 보관하십시오.
- 본 제품의 주요 기능은 진동 모터를 통한 근육 마사지입니다.
- 사용자의 임의적인 사용에 따른 사고에 대해서는 보상받을 수 없습니다.
- 제품을 가급적 맨살에 사용하지 마십시오.
- 건강 상태 또는 마사지할 부위의 컨디션이 좋지 않을 경우 사용하지 마십시오.
- 인공관절 등의 신체에 이식된 의료기기를 부착 중이신 분은 반드시 담당 의사와 상의 후 제품을 사용하십시오.
- 혈압계 관련 질병이 있으신 분은, 사용 전 반드시 담당 의사와 상의 후 제품을 사용하십시오.
- 골관절 계 질환이 있으신 분은 사용을 금합니다.
- 수면 중에 마사지기를 사용하지 마십시오.
- 염증, 감염, 타박상, 골절 등의 외상이 있는 부위에 마사지기를 사용하지 마십시오.
- 피부가 예민하거나 약하신 분은 사용을 자제하십시오.
- 사용 중 불편함이 있을 경우 즉시 사용을 중단하십시오.
- 혼자 사용이 힘든 노약자 또는 장애우의 경우 보호자의 보호 아래 사용하십시오.
- 연속 사용 시 인체에 해가 될 수 있으니 충분한 휴식 후 재사용하십시오.
- 제품 위에 앉거나 올라서지 마시고, 무거운 물건을 제품 위에 올려 무리한 하중을 가하지 마십시오.
- 너무 두껍거나, 거친 재질의 옷은 마사지기 성능 저하 및 찰과상 등의 위험이 있을 수 있습니다. 편안한 복장으로 사용하십시오.
- 본 제품 사용 시 반드시 물이 없는 곳에서 사용하십시오. 주변에 욕조, 샤워기, 대야 등 물 근처에서의 사용을 피하십시오.

주의 사항

- 침수된 제품을 사용할 경우 누전 및 감전 등 안전사고가 발생할 수 있으니, 침수된 제품의 사용을 금하며, 즉시 고객센터 센터로 연락하십시오.
- 욕실에서의 사용을 금합니다.
- 음주 후 사용하지 마십시오.
- 임신부의 사용을 금합니다.
- 만 15세 이하의 사용을 금합니다.
- 본 제품을 사용 및 보관하실 때에는 난방기 등의 열 발생장치와 멀리하십시오.
* 라디에이터, 스토브 또는 열을 발생시키는 기기 등.
- 본 제품은 전자 기기로 물이 닿지 않게 주의하십시오.
- 이불이나 담요 등으로 제품을 덮고 사용하지 마시고, 가연성이 높은 물체와 거리를 두고 사용하십시오. 화재, 감전 또는 부상의 위험이 있습니다.
- 제품을 임의로 분해 조립 및 수리하지 마십시오. 임의 분해 조립에 의한 불량은 무상 A/S가 불가합니다.
- 본 제품 청소 시에는 화학 약품을 사용하지 마시고, 젖은 헝겊 등으로 가볍게 닦아낸 후 마른 헝겊으로 물기를 제거하십시오.
- 손이 젖은 상태로 제품을 사용하지 마십시오.
- 본 제품을 사용하지 않을 때 전원을 반드시 차단하십시오.
- 제품 보관 시 직사광선을 피해 서늘하고 건조한 곳에 보관하십시오.
- 충전 단자가 손상된 경우에는 절대 사용하지 마십시오.
- 충전 중에 제품 사용이 불가합니다.
- 배터리 수명 보호를 위해 장기간 미 사용 보관 시, 최소 한 달에 한 번 완전히 충전해 보관하십시오.
- 본 제품의 본체는 방수가 불가능한 제품입니다.
- 본 제품은 15분 자동 차단 기능이 설계되어 있습니다.

주의 사항



* 안전을 위해 제품 사용 전 반드시 아래 내용을 숙지해 주십시오. 사고 예방을 위한 내용을 필히 확인하시기 바랍니다.

1. 제품 사용 및 보관 시 주의사항

- 외관 확인 : 제품을 사용하기 전, 외관에 날카로운 부분이나 파손된 곳이 없는지 반드시 확인해 주십시오.
- 사용 방향 준수 : 반드시 로고가 정방향 올바르게 보이는 으로 된 상태에서 사용해주십시오. 거꾸로 사용할 경우, 머리카락 끼임 등 안전 사고의 위험이 있습니다.
- 수면 중 사용 금지 : 수면 중에는 감각이 둔해져 저온 화상 등 사고에 대처할 수 없으므로 절대 사용하지 마십시오.
- 사용 시간 준수 : 1회 권장 사용 시간을 준수하고, 연속 사용 시 신체에 무리가 갈 수 있으니 충분한 휴식을 취하십시오.
- 물기 주의 감전 예방 : 본 제품은 방수 제품이 아닙니다. 욕실 등 습기가 많은 곳에서 사용하거나 물에 씻지 마십시오. 젖은 손으로 전원 코드를 만지거나 조작하지 마십시오.
- 보관 방법 : 직사광선이 닿거나 난방기 라디에이터, 스토브 등 근처 등 열이 발생하는 곳을 피하고, 습기가 없는 서늘한 곳에 보관하십시오.

2. 머리카락 및 이물질 끼임 사고 예방

① 긴 머리카락은 반드시 고정 후 사용

- 높게 묶기 : 긴 머리카락은 흘러내리지 않도록 반드시 헤어캡을 착용하여 안마 부위에 머리카락이 절대 닿지 않도록 정리하십시오.
- 틈새 주의 : 안마 헤드 실리콘 와 본체 사이의 틈새는 회전하며 머리카락을 강하게 당길 수 있으므로 각별히 주의하십시오.

② 착용 위치 주의 목/어깨 전용

- 무리한 착용 금지 : 본 제품은 목과 어깨 전용입니다. 마사지를 머리 두피 뒷부분이나 귀 근처까지 무리하게 올려서 사용하지 마십시오. 회전부에 머리카락이 직접 닿아 영킬 위험이 매우 높습니다.

③ 복장 및 장신구 제거

- 장신구 : 목걸이, 귀걸이 등 늘어지는 장신구는 회전부에 걸려 부상을 유발할 수 있으므로 반드시 제거 후 사용하십시오.
- 의복 : 후드 티셔츠의 조임 끈, 스카프, 험렁한 옷자락 등이 기기 틈새에 말려 들어가지 않도록 단정한 복장으로 사용하십시오.

주의 사항

㉔ 보조 덮개 수건 활용 권장

- 안전한 사용 : 머리카락 끼임이 걱정되거나 피부가 예민한 경우, 얇은 수건이나 천을 안마 부위에 덮고 그 위에서 제품을 사용하십시오. 이는 끼임 사고를 원천적으로 예방하고, 마사지 감도를 부드럽게 하여 피부 자극을 줄여줍니다.

㉕ 사고 발생 시 대처 방법

- 즉시 전원 차단 : 만약 사용 중 머리카락이나 옷이 기기에 끼었을 경우, 억지로 잡아당기지 마십시오. 더 큰 부상이나 머리카락 뽑힘이 발생할 수 있습니다.
- 대처 순서 : 즉시 전원 버튼을 눌러 작동을 멈춘 후, 회전이 완전히 멈추면 천천히 영킨 부분을 풀어내십시오.

3. 제품 사용 및 보관 시 주의사항

사용 금지 대상 :

- 어린이 또는 혼자서 기기 조작이 어려운 노약자, 장애인은 보호자의 감독 없이는 사용하지 마십시오. 어린이가 기기를 가지고 놀지 않도록 주의하십시오.
- 염증, 감염, 타박상 등 외상이 있는 부위에는 사용하지 마십시오.
- 의사 상담 필요 : 임신부, 골다공증, 정맥류, 인공관절, 관절염, 심장 박동기 등 의뢰기기를 이식한 환자나 지병이 있는 분은 반드시 전문의와 상담 후 사용하십시오.
- 피부 주의 : 피부가 예민하거나 약한 분, 온열 기능에 민감한 분은 저온 화상의 우려가 있으니 주의하십시오. 맨살 보다는 얇은 옷 위에 사용하는 것을 권장합니다.

4. 충전 및 관리

- 정품 케이블 사용 : 반드시 동봉된 전용 케이블 또는 정격에 맞는 어댑터를 사용하십시오.
- 케이블 안전 : 케이블이 손상되었거나 단자가 헐거운 경우 사용을 중단하십시오. 케이블을 무리하게 구부리거나 당기지 마십시오.
- 임의 분해 금지 : 제품을 임의로 분해하거나 개조하지 마십시오. 이로 인한 고장 및 사고는 보상받을 수 없습니다.

※ 위 내용은 사용자의 안전과 직결되는 내용이므로 반드시 숙지하여 주시고, 특히 머리카락이 긴 사용자분들은 각별히 주의하여 주시기 바랍니다.

제품 사양

| | |
|--------|---------------------------------|
| 상품명 | 오아 슈퍼건 |
| 모델명 | OMS 009BK |
| 정격 | DC 5V, 1A, 24W |
| 배터리용량 | DC 7.2V, 2000mAh, 14.4Wh |
| 크기 | 50 110 157 mm |
| 무게 | 385g |
| 모터 회전수 | 1900 2600RPM 200RPM |
| 충전 시간 | 3시간 30분 |
| 사용 시간 | 7시간 30분 |
| 구성품 | 본품, 마사지 헤드 4종, USB C 케이블, 사용설명서 |

* 제품 성능 개선을 위하여 약간의 규격 변동이 있을 수 있습니다.

회사 정보

| | |
|------------|--|
| 수입원 | 오아 주식회사 |
| 주소 | 서울시 서초구 효령로46길 97 * 해당 주소로 접수없이 제품 먼저 발송 시 분실 위험이 있습니다. |
| A/S 및 제품문의 | 고객센터 : 1661 4555 * A/S 요청 시 고객센터를 통해 먼저 접수해 주시기 바랍니다. |
| 제품 보증기간 | 구매일로부터 1년이며, 택배비는 고객님의 부담입니다. 단, 보증기간 이내에도 소비자 과실로 인한 수리사유 시 유상 A/S만 가능합니다. / 택배비 별도 |
| 홈페이지 | oa mall.co.kr |

폐기 지침

| 표시 기호 | 표시 재질 | 배출 방법 |
|---|---|--|
|  | 종이 | 테이프,택배 송장 등 제거 후 접어서 종이류로 배출 |
|  | PET, HDPE, LDPE, PP, PS, OTHER 바이오 계열 | 플라스틱으로 배출 스티로폼은 스티로폼으로 배출 * 바이오 계열은 종량제 배출 |
|  | PET, HDPE, LDPE, PP, PS, OTHER 바이오 계열 | 비닐로 배출 * 바이오 계열은 종량제 배출 |
|  | | 각 지자체에 따라 재활용 지침이 다름으로 각 지자체의 소형가전 폐기 지침 확인 후 배출 |
|  | 도포, 첩합 등 | 종량제 배출 |

* 표시 기호 또는 표시 재질을 확인 후 배출 방법을 참조하여 분리 배출해주세요.



oa-mall.co.kr

오아에서 원하시는
상품을 찾아보세요



오아 주식회사

주소 서울시 서초구 효령로46길 97

A/S 및 제품문의 1661 4555

홈페이지 oa-mall.co.kr

Copyright 2022. OA Co., Ltd. All right reserved.

본 사용설명서의 콘텐츠 저작권은 오아에 있으므로 무단 사용을 금지합니다.