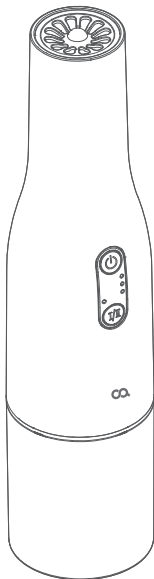




CLEAN BELL

오아 | 클린벨 핸드무선청소기

사용설명서



오아 클린벨을 구입해 주셔서 감사합니다.
본 사용 설명서를 충분히 숙지 후 사용하시고, 찾기 쉬운 곳에 보관하십시오.

저희 오아 제품을 구매해 주셔서 감사합니다.

제품의 올바른 사용과 유지를 위해 본 사용 설명서를 주의 깊게 읽고, 눈에 띄는 곳에 잘 보관해 주세요.

본 제품은 청소를 위한 가정용이므로 상업용, 실험용, 산업용 등으로 사용을 금지합니다.

제품을 구입한 후 처음 사용할 경우 배터리를 완전히 충전하여 사용하십시오.

CLEAN BELL

오아 | 클린벨 핸디무선청소기

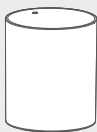
목차

제품 구성	01
제품 명칭	02
사용 전 알아두기	03
사용 방법	
1. 충전하기	04
2. 사용하기	05
3. 추가구성 사용하기	06
4. 먼지통 청소하기	07
주의 사항	08 - 09
FAQ	10
제품 사양 / 회사 정보	11
폐기 지침	12

제품 구성



본품



먼지통 커버



2in1 브러시

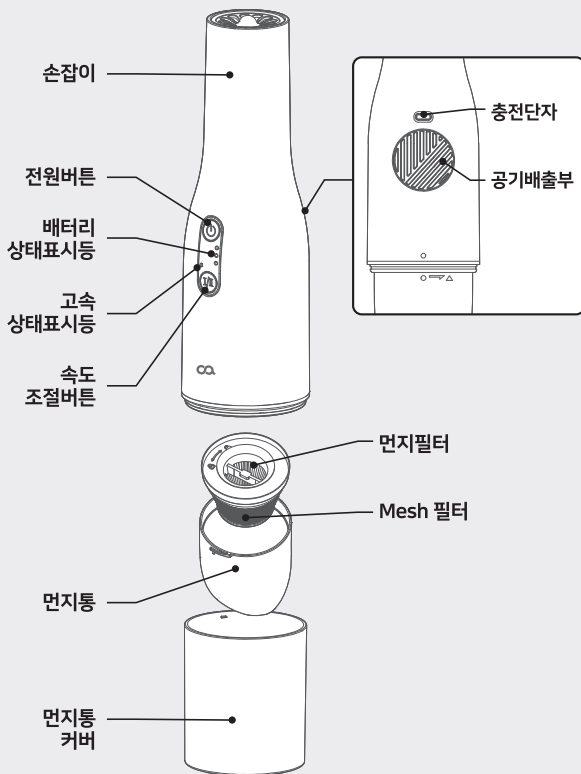


USB-C 케이블



사용설명서

제품 명칭



사용 전 알아보기

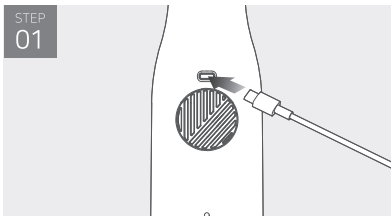
사용 관련 알아보기

- 제품을 처음 사용시 완전히 충전 후 사용을 권장 드립니다.
- 청소 전 바닥에서 제품 작동에 방해되는 물건(양말, 스타킹, 전선 등)을 치운 후 사용하십시오.
- 청소 시간은 주변 환경에 따라 달라질 수 있습니다.
- 주변 온도 5°C이하에서 충전할 경우 충전이 안 될 수 있습니다. 제품을 5°C~40°C 사이의 실내에서 충전해 주세요.
- 충전 중 제품 이동 시 충전단자가 고장이 날 수 있습니다.
- 청소기 본체를 장기간 보관할 때는 6개월마다 완전히 충전하여 보관해 주세요.
배터리를 주기적으로 충전하지 않고 장기간 보관하면, 배터리 고장의 원인이 됩니다.
- 청소 전 제품의 필터가 정상적으로 잘 조립이 되어있는지 확인해 주세요.

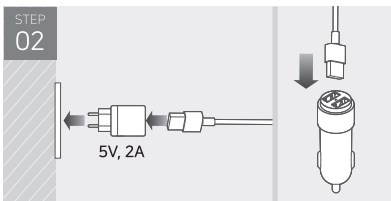
사용 방법

1. 충전하기

· 제품 구입 후 사용 전 배터리를 완전히 충전 후 사용을 권장합니다.



· 제품에 동봉된 충전 케이블을 충전단자에 연결해 주세요.



· 케이블의 USB부위를 어댑터 및 차량용 소켓충전기에 연결해 주세요.

※ 주의

- 정격출력 5V, 2A의 충전기를 사용해 주세요.
- 컴퓨터 USB에 연결하여 충전하지 마세요.
- 제품 충전 중에는 제품을 작동하지 마세요.

· 배터리 잔량 표시등으로 배터리의 잔량을 확인 할 수 있습니다.

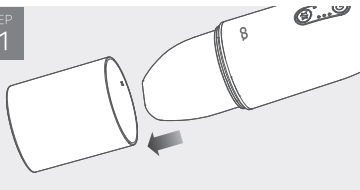
- : 배터리 잔량이 0~30% 상태입니다. 충전 후 사용 권장드립니다.
- : 배터리 잔량이 31~60% 상태입니다.
- : 배터리 잔량이 61~100% 상태입니다.

· 제품 방전 후 충전시간은 약 3시간입니다.

사용 방법

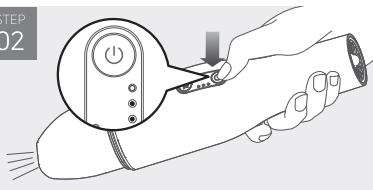
2. 사용하기

STEP
01



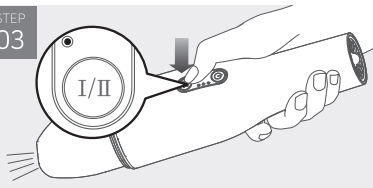
· 먼지통 커버를 분리해 주세요.

STEP
02



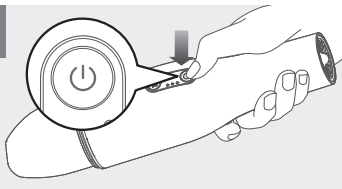
· 전원버튼을 누르면 제품이 작동하며,
배터리 잔량 표시등이 켜집니다.

STEP
03



· 속도 조절 버튼을 누르면 저속/고속
으로 속도가 조절 됩니다.
· 고속일 경우 고속 상태표시등이
점등됩니다.

STEP
04

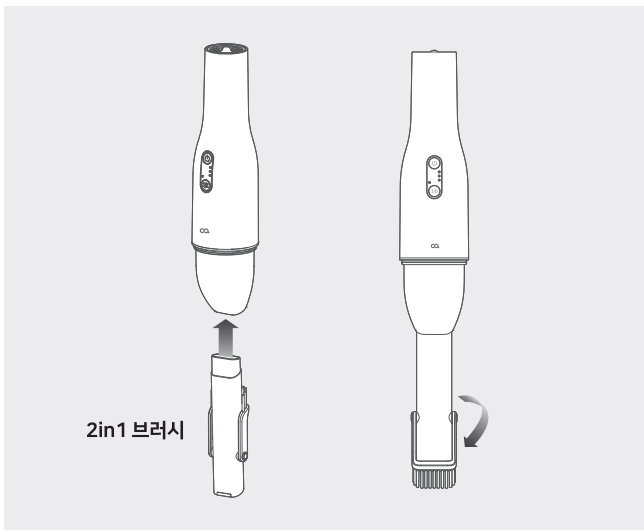


· 청소가 끝난 후 전원버튼을 누르면
배터리 상태표시등이 꺼지며,
제품 작동이 멈춥니다.

사용 방법

3. 추가구성 사용하기

· 동봉된 추가 구성품은 제품에 연결하여 손쉬운 청소를 도와줍니다.



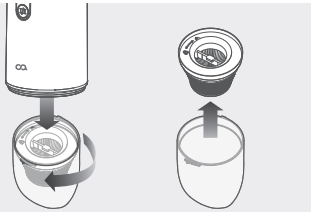
- 2in1 브러시의 틈새 브러시는 쇼파나 창틀의 좁은 틈새를 청소하기에 용이합니다.
- 2in1 브러시에 장착된 솔 브러시는 카펫이나 커튼 등 페브릭 소재에 닿아있는 먼지를 청소하기에 용이합니다.

사용 방법

4. 먼지통 청소하기

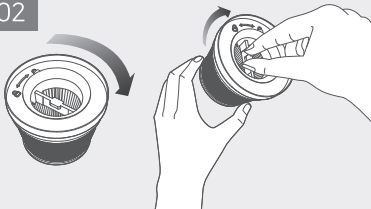
· 주기적으로 청소를 하여 최적의 성능으로 제품을 사용해 주세요.

STEP
01



- 먼지통을 아래로 향한 후 시계방향으로 돌려 먼지통을 분리해 주세요.
- 먼지통과 연결된 필터 세트를 위로 당겨 분리해 주세요.

STEP
02



- Mesh 필터를 고정 후 필터 세트 손잡이를 잡고 시계방향으로 돌리면 Mesh 필터와 먼지필터가 분리됩니다.
- 먼지통과 필터세트를 청소 후 분해의 역순으로 제품을 조립합니다.

※ 주의

- 필터 청소 시 유리나 같은 날카로운 물체를 주의하여 부상을 방지하십시오.
- 먼지필터 청소 시 무리한 힘을 가해 문질러서 청소하지 마십시오.
- 필터 조립 시 Mesh 필터 및 먼지필터가 정상적으로 조립이 되었는지 확인하십시오.
- 먼지필터가 손상이 되었을 경우 사용을 멈추고 필터 교체 후 사용하십시오.
손상된 필터를 지속적으로 사용시 제품 고장의 원인이 됩니다.

주의 사항

하기 표기되어 있는 안전 관련한 주의 사항들은 제품을 안전하고 정확하게 사용하여 예기치 못한 위험이나 손해를 사전에 방지하기 위한 것입니다. 제품 사용 전 반드시 읽고 제품을 올바르게 사용해 주세요.

※ 신체, 지각 또는 정신능력에 장애가 있는 분 및 제품 사용에 대한 지식이나 경험이 부족한 분은 안전을 위해 보호자의 감독 없이는 사용하지 마세요.



이 기호는 위험을 끼칠 우려가 있는 사항과 조작에 대하여 주의를 강조하기 위한 기호입니다. 이 기호가 있는 부분은 위험 발생을 피하기 위하여 주의 깊게 읽고 지시에 따라야 합니다.



경고

주의 사항을 위반할 경우 심각한 상해나 사망에 이를 가능성이 있는 경우를 나타냅니다.



경고

- 환기가 잘 되는 곳에 설치, 충전 또는 보관하십시오.
- 제품을 5°C 이하 또는 40°C 이상에서 사용하거나 보관하지 마십시오.
- 경사진 곳에 제품을 보관하지 마십시오. 제품에 무리하게 힘을 가하거나 심한 충격을 주지 마시고, 떨어뜨리지 마십시오. 고장, 파손, 감전, 화재, 화상의 원인이 됩니다.
- 정격출력 DC 5V / 2A 어댑터 또는 충전기를 사용하여 기기를 충전해 주십시오. 9V의 고속충전기를 사용시 고장의 원인이 됩니다.
- 제품의 배터리 부위를 장시간 햇빛에 노출 시 화재의 위험이 있으니 주의하십시오.
- 제품을 절대 물에 담그지 마십시오. 전원 부분에 물이 들어갈 경우 즉시 사용을 중단하시고, 당사 고객센터를 통해 수리 받으시기 바랍니다. 고장의 원인 및 감전, 화재의 위험이 있습니다.
- 본 제품은 건식용 제품으로 물 및 기타 액체를 청소하기 위해 사용하지 마십시오. 고장의 원인 및 감전, 화재의 위험이 있습니다.
- 사용 중 공기 배출구를 막지 마십시오. 제품 발열 및 고장의 원인이 됩니다.
- 충전케이블을 분리 시 젖은 손으로 만지지 마십시오. 감전 또는 상해의 원인이 됩니다.
- 충전단자의 핀이 닿는 곳에 먼지, 물 등이 묻었으면 마른 수건으로 닦아주세요. 감전, 쇼크 및 발화의 원인이 됩니다.
- 어린이가 제품을 사용하지 않도록 주의하십시오. 부주의로 인한 상해의 원인이 됩니다.

주의 사항

- 당사의 서비스 센터의 수리기사 이외에는 제품을 분해, 수리 및 개조하지 마십시오. 감전, 화재 및 화재의 원인이 되며, 또한 서비스 센터를 이용하지 않고 외부 업체를 이용하거나 본인 스스로 제품 및 배터리 등을 임의로 분해, 조립할 경우 제품 고장이나 안전, 화재 사고 발생 시 서비스나 보상을 받을 수 없습니다.
- 본 제품의 배터리가 아닌 다른 배터리를 제품에 사용하지 마십시오. 제품 고장 또는 화재의 원인이 됩니다.
- 제품의 충전단자 또는 틈새로 송곳과 같은 날카로운 금속물을 넣지 마십시오. 감전 또는 상해의 원인이 됩니다.
- 가연성 물질(가솔린, 시너 등), 계면 활성제(세제, 목욕 용품 등)를 제품에 뿌리지 마십시오. 제품 고장 또는 화재의 원인이 됩니다.
- 가연성 가스가 누설되는 곳이나 산업용 기름, 금속성 먼지가 많은 곳에 제품을 보관하지 마십시오.
- 화기(난로 등과 같은 열기구) 또는 가연성 물질(에테르, 벤젠, 알코올, 약품, LP가스, 가연성 스프레이, 살충제, 방향제 및 화장품 등)을 제품 근처에서 사용하거나 보관하지 마십시오. 제품 고장 또는 화재의 원인이 됩니다.
- 압축 팩에 사용하지 마십시오. 과열에 의해 화재 또는 제품 고장의 원인이 됩니다.
- 포장재(비닐, 스티로폼 등)는 어린이가 손대지 않도록 폐기하십시오. 포장재에 의한 질식의 원인이 됩니다.
- 제품 폐기 시에는 제품 본체와 배터리를 분리하여 폐기하십시오. 화재 또는 폭발의 원인이 됩니다.

FAQ



제품 사용 중 다음과 같은 문제가 발생하면 다시 한번 확인 하십시오. 제품 고장이 아닐 수 있습니다.

증상	원인	해결방안
제품을 충전할 수 없습니다.	콘센트에 어댑터가 연결되어 있습니까?	콘센트에 어댑터를 연결하십시오.
	제품 주변온도가 5℃~40℃ 이내에 있습니까?	주변온도가 제품 사용 적정온도인 환경에서 충전하십시오.
	5V, 2A 이하의 충전기가 연결되었나요?	권장 드리는 정격입력을 사용하십시오
제품이 작동하지 않습니다.	배터리가 충전 되어있습니까?	제품을 충전 후 사용하십시오
	제품 전원버튼이 정상작동 됩니까?	전원 버튼을 눌러 사용하십시오.
	흡입구에 이물질이 있습니까?	이물질을 제거 후 사용하십시오.
제품의 사용시간이 줄어들었어요.	외부 온도가 사용 적정온도 내에 있습니까?	주변온도가 제품 사용 적정온도인 환경에서 사용하십시오.
	배터리를 완전히 충전하였습니까?	제품을 충전 후 사용하십시오.
흡입력이 약해요.	먼지통에 먼지가 많이 있습니까?	먼지통을 비운 후 사용하십시오.
	필터류에 이물질이 많이 묻어 있습니까?	필터류를 청소 후 사용하십시오.
	필터류가 올바르게 삽입이 되었나요?	필터를 분리 후 재장착하십시오.

제품 사양

- 상품명 : 오아 클린벨
- 모델명 : OCL-019BK
- 크기 : Ø 71 x 298 (mm)
- 무게 : 570g
- 정격 : DC 5V, 2A / 10W
- 배터리용량 : DC 7.4V, 2000mAh, 14.8Wh
- 충전시간 : 3시간
- 사용시간 : 20분 - 저속 / 12분 - 고속
- 흡입력 : 3.5kPa - 저속 / 5.5kPa - 고속
- 먼지통용량 : 200ml
- 재질 : ABS
- 구성품 : 본품, USB-C 케이블, 먼지필터, Mesh 필터, 2in1 브러시, 사용설명서

회사 정보

- 수입원 : 오아 주식회사
- 주소 : 서울시 서초구 효령로46길 97
(※ 해당 주소로 고객센터 접수없이 제품 먼저 발송 시 분실 위험이 있습니다.)
- A/S 및 제품문의 : 1661 - 4555
(※ A/S 요청 시 고객센터를 통해 먼저 접수해 주시기 바랍니다.)
- 제품 무상 보증기간 : 구매일로부터 1년.
(단, 보증기간 이내에도 소비자 과실로 인한 수리 사유 시 유상 A/S만 가능합니다. / 택배비 별도)
- 홈페이지 : oa-mall.co.kr

폐지 지침

표시 기호	표시 재질	배출 방법
	종이	테이프, 택배 송장 등 제거 후 접어서 종이류로 배출
	PET, HDPE, LDPE, PP, PS, OTHER (바이오 계열)	플라스틱으로 배출 스티로폼은 스티로폼으로 배출 ※ 바이오 계열은 종량제 배출
	PET, HDPE, LDPE, PP, PS, OTHER (바이오 계열)	비닐로 배출 ※ 바이오 계열은 종량제 배출
	-	각 지자체에 따라 재활용 지침이 다름으로 각 지자체의 소형가전 폐기 지침 확인 후 배출
	도포, 첩합 등	종량제 배출

※ 표시 기호 또는 표시 재질을 확인 후 배출 방법을 참조하여 분리 배출해주세요.



오아 주식회사

서울시 서초구 효령로46길 97
A/S 및 제품문의 : 1661-4555
oa-mall.co.kr