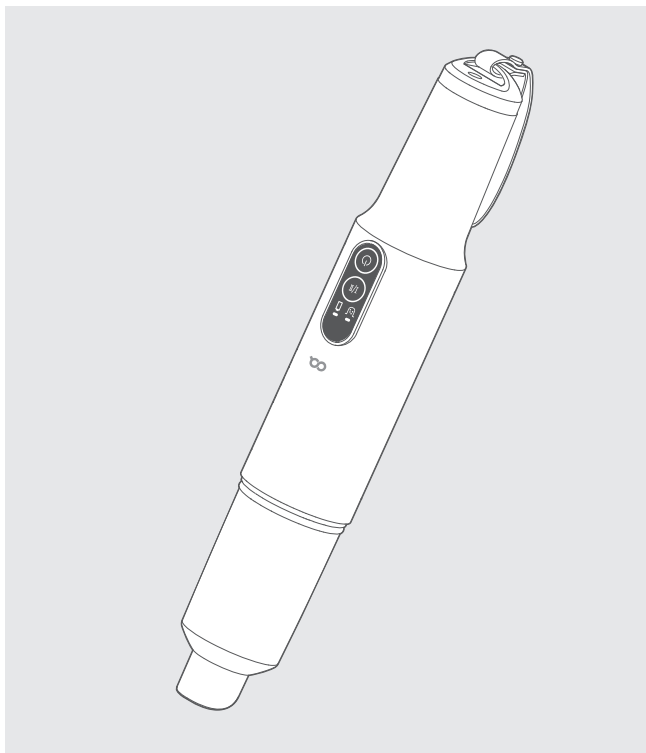


CLEAN STICK



소형 핸디 무선청소기



오아 제품을 구매해 주셔서 감사합니다.

본 사용설명서를 충분히 숙지 후 제품을 사용하시고, 찾기 쉬운 곳에 보관하십시오.

제품 구성



스트랩

본체



거치겸용 커버



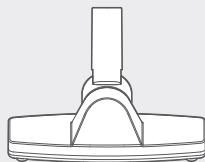
1단 연장관



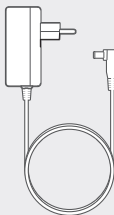
2단 연장관



2 in 1 브러시



브러시



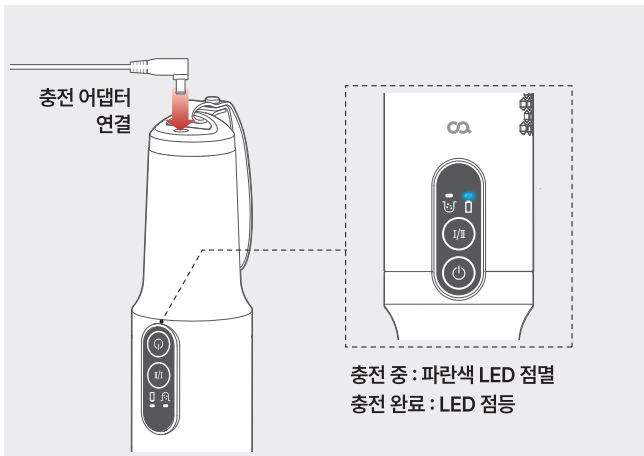
충전용 어댑터



사용 설명서

사용 방법

충전 방법



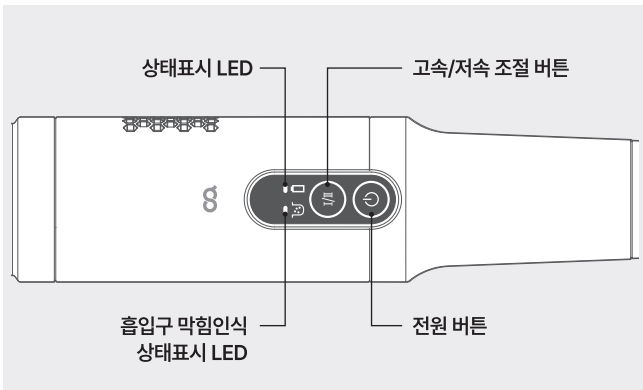
1. 제품과 충전 어댑터를 충전단자에 연결합니다.
2. 충전 시 작동부의 상태표시 LED가 파란색으로 점멸되며, 충전이 완료되면 상태표시 LED가 점등됩니다.
3. 충전 시간 : 2.5시간 (사용시간 : 저속모드 - 20~25분 / 고속모드 - 10~15분)



- * 충전 시 주변온도 5°C~40°C에서 사용하십시오.
- * 제품 사용 중 배터리 잔량이 부족 시 상태표시 LED가 점멸 상태로 표시됩니다.

사용 방법

버튼부 작동 방법



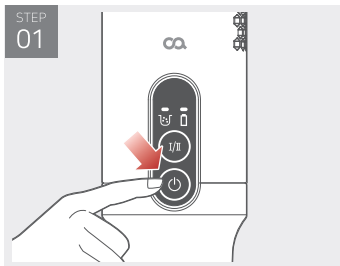
1. 전원 버튼을 눌러 전원을 켭니다. 이때 상태표시 LED는 점등상태가 됩니다.
2. 고속/저속 조절 버튼을 이용하여 강약조절을 하여 상황에 맞게 사용합니다.
3. 사용 후 전원버튼을 누르면 전원이 꺼집니다. 이때 상태표시 LED는 소등됩니다.
4. 제품 사용 중에는 상태표시 LED가 점등이 되며, 배터리 부족 시 상태표시 LED가 점멸상태로 변경됩니다.



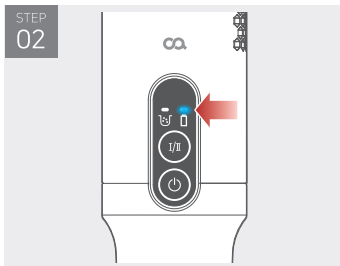
* 흡입구, 연장관 등에 이물질이 끼면 제품이 제대로 작동하지 않을 수 있습니다.
청소 전 이물질이 낄 수 있는 물건(양말, 스타킹 등)을 치운 후 사용하십시오.

사용 방법

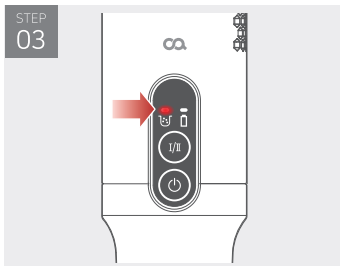
LED 표시등



- 전원버튼을 누른 후 기계가 작동하면 상태표시 LED가 점등됩니다.
- 처음 작동될 때는 저속모드로 작동이 되며, 고속/저속 조절 버튼으로 고속모드를 사용할 수 있습니다.



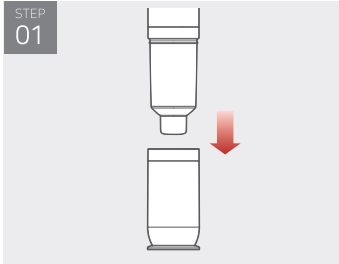
- 충전 시 상태표시 LED는 점멸 상태이며 충전이 완료되면 점등상태로 변경됩니다.
- 제품 사용시 상태표시 LED는 점등상태로 켜지며, 배터리 부족 시 상태표시 LED는 점멸상태로 변경이 되고 약 30초 후 전원이 꺼집니다. 이때 충전을 시작하면 약 2시간 30분 정도 후 충전이 완료됩니다.



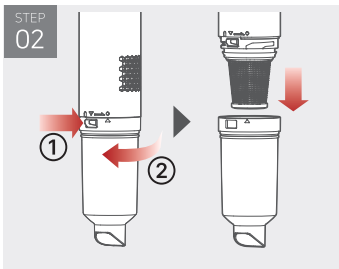
- 고속모드에서 사용 중 흡입구에 이물질이 끼 흡입이 원활하지 않을 시 필터 막힘 상태표시 LED가 빨간색으로 켜지며 약 3초 후 제품이 자동으로 멈춥니다.
- 이물질 감지 후 3초 이내에 이물질이 제거되면 정상적으로 사용이 가능합니다.

사용 방법

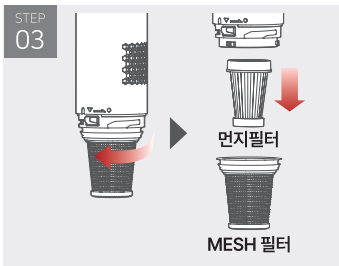
필터 분리 방법



- 제품 거치검용 커버를 분리하세요.



- 먼지통을 아래로 향한 후 먼지통의 잠금 장치를 눌러 먼지통을 반시계 방향으로 돌리면 먼지통이 분리됩니다. 먼지통 안에 이물질이 제거 후 조립은 분리의 역순으로 합니다.



- 제품 필터방향이 아래로 향한 후 MESH 필터를 반시계방향으로 돌리면 제품과 MESH 필터가 분리되며, 안쪽에 먼지필터를 분리할 수 있습니다.
- 필터의 이물질을 제거 후 조립은 분리의 역순으로 합니다.

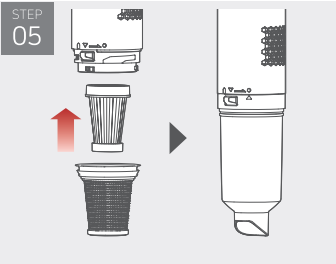
사용 방법

STEP
04



- 먼지필터에 묻은 이물질을 제거합니다. 먼지필터는 물 세척이 가능합니다.
- 단, 물 세척 후 충분한 건조 후 사용하십시오. 충분한 건조가 되지 않았을 경우 제품 작동 시 악취가 발생할 수 있습니다.

STEP
05



- 먼지통 및 필터의 청소가 마무리되면 분리의 역순으로 조립합니다.
- ※ 먼지통 및 필터를 분리시 먼지통 안에 이물질이 떨어질 수 있으므로 휴지통 또는 이물질을 받을 수 있는 곳에서 분리하십시오.

※ 필터 청소 시 유리와 같은 날카로운 물체를 주의하여 부상을 방지하십시오.

※ 필터 청소 후 조립 전 충분한 건조 후 조립해 주십시오.

※ 먼지필터 청소 시 흐르는 물에 이물질을 제거하며, 무리한 힘을 가해 문질러서 청소하지 마십시오.



※ 필터 조립 시 MESH, 먼지필터가 정상적으로 조립이 되었는지 확인하십시오.

※ 먼지필터가 손상이 되었을 경우 사용을 멈추고 필터 교체 후 사용하십시오. 손상된 필터를 지속적으로 사용시 제품 고장의 원인이 됩니다.

※ 배터리는 소모품으로 일정기간동안 사용하게 되면 성능이 저하됩니다. 배터리 수명이 짧아지고 충전시간이 길어지면 배터리 팩 교체를 권장 드립니다.

FAQ

증상	해결방법
제품이 작동하지 않아요.	배터리를 충전하여 주십시오.
	전원 버튼을 누르세요. 전원 버튼이 오작동 시, 당사 고객센터에 문의해 주십시오.
	흡입구에 이물질이 있어 작동이 하지 않을 때는 이물질을 제거해 주십시오.
제품의 사용시간이 줄어들었어요.	구입시기가 오래 되었으면 배터리를 교체하여 사용하십시오.
	주변온도가 제품 사용 적정온도인 환경에서 사용하십시오.
	배터리를 완전히 충전하였는지 확인해 주십시오.
흡입력이 약해요.	먼지 또는 흡입구에 먼지나 이물질을 비우고 작동해 주십시오.
	먼지필터에 이물질이 많이 끼어있는지 확인해 주시고, 청소 후 사용하십시오.
	브러시 또는 연장관에 있는 이물질을 제거하십시오.
	필터를 충분히 건조 후 사용하십시오.
제품 충전이 안되요.	콘센트에 어댑터를 연결하십시오.
	주변온도가 제품 사용 적정 온도인 환경에서 충전하십시오.
배터리에서 배터리액이 누출되요.	제품을 오랫동안 사용했다면 배터리를 교체 후 사용하십시오.

주의 사항

[설치 관련]

- 물 또는 습기가 많은 곳, 햇빛 드는 창가에 설치하지 마십시오.
환기가 잘 되는 곳에 설치, 충전 또는 보관하십시오.
 - 가연성 가스가 누설되는 곳이나 산업용 기름, 금속성 먼지가 많은 곳에 제품을 설치하지 마십시오.
 - 제품을 5°C 이하 또는 40°C 이상에서 사용하거나 보관하지 마십시오.
-

[전원 관련]

- 본 제품은 구성품으로 동봉되어있는 전용어댑터를 사용하십시오.
- 어댑터의 충전선을 무리하게 구부리거나 물건에 눌러 손상되지 않도록 주의하십시오.
전원선이 손상되어 감전, 상해 또는 화재의 원인이 됩니다.
- 충전 어댑터를 젖은 손으로 만지지 마십시오. 감전 또는 상해의 원인이 됩니다.
- 콘센트에서 어댑터를 분리 시 전원선을 당기지 말고 반드시 몸체를 잡고 빼십시오.
전원선이 손상되어 감전 또는 화재의 원인이 됩니다.
- 어댑터 플러그의 핀이 닿는 곳에 먼지, 물 등이 묻었으면 마른 수건으로 닦아주세요.
감전, 쇼크 및 발화의 원인이 됩니다.
- 제품을 오랫동안 사용하지 않을 경우에는 충전 어댑터를 콘센트에서 빼십시오.
감전, 누전 및 화재의 원인이 됩니다.
- 손상된 전원 플러그나 전원 코드, 헐거운 콘센트는 사용하지 마세요.
감전, 누전 및 화재의 원인이 됩니다.

주의 사항

[사용 관련]

- 어린이가 제품을 사용하지 않도록 주의하십시오.
- 제품 사용 또는 제품 청소 시 머리카락 및 옷자락 등이 끼이지 않도록 주의하십시오.
상해 또는 제품 손상의 원인이 됩니다.
- 당사의 서비스 센터의 수리기사 이외에는 제품을 분해, 수리 및 개조하지 마십시오.
감전, 상해 및 화재의 원인이 되며, 또한 서비스 센터를 이용하지 않고 외부 업체를 이용하거나
본인 스스로 제품을 임의로 분해/조립하여 안전/상해 사고 발생 시 서비스나 보상을
받을 수 없습니다.
- 제품에 열 또는 충격을 가하지 마십시오. 감전, 상해 및 화재의 원인이 됩니다.
- 제품의 충전단자 또는 틈새로 송곳과 같은 날카로운 금속물을 넣지 마십시오.
감전 또는 상해의 원인이 됩니다.
- 제품 내부에 물, 음료수 및 세제 등이 들어가지 않도록 주의하십시오.
감전, 누전 및 화재의 원인이 됩니다.
- 가연성 물질(가솔린, 시너 등), 계면 활성제(세제, 목욕 용품 등)를 제품에 뿌리지 마십시오.
제품 고장 또는 화재의 원인이 됩니다.
- 화기(난로 등과 같은 열기구) 또는 가연성 물질(에테르, 벤젠, 알코올, 약품, LP가스, 가연성
스프레이, 살충제, 방향제 및 화장품 등)을 제품 근처에서 사용하거나 보관하지 마십시오.
제품 고장 또는 화재의 원인이 됩니다.
- 청소 시 물 등의 액체, 칼날, 압정, 불씨 등이 빨려 들지 않게 하세요.
제품 고장 또는 화재의 원인이 됩니다.
- 흡입구 또는 배기구를 막은 상태로 사용하지 마십시오.
과열로 인한 제품 고장 또는 화재의 원인이 됩니다.
- 제품 충전 시 제품에서 연기가 나면 즉시 전원 플러그를 뺀 후 당사 서비스센터로 연락하십시오.
감전 또는 화재의 원인이 됩니다.

주의 사항

- 제품(특히 배터리)을 열, 화기 및 직사 광선에 노출하지 마십시오.
감전, 폭발, 화재의 원인이 됩니다.
- 직사광선이 비치는 차량 내부에는 제품 또는 배터리를 보관하지 마십시오.
화재 또는 폭발의 원인이 됩니다.
- 제품과 함께 동봉되어 있는 어댑터만을 이용하여 배터리를 충전하십시오.
배터리가 손상되어 감전, 폭발 및 화재의 원인이 됩니다.
- 본체의 배터리를 충전이 시작되는 순간 누전차단기가 작동하면 즉시 충전을 멈추고
당사 서비스 센터로 연락하십시오. 감전 또는 화재의 원인이 됩니다.
- 압축 팩에 사용하지 마십시오. 과열에 의해 화재 또는 제품 고장의 원인이 됩니다.
- 이 제품은 가정용이므로 가정 이외의 장소에서는 사용하지 마십시오.
(실험용, 상업용, 산업용 금지) 제품 고장 또는 화재의 원인이 됩니다.
* 옥외 청소: 돌, 시멘트 가루
* 당구장: 초크 가루
* 병원 무균 실
- 제품 사용 시 바닥에 있는 전선 또는 끈 등을 치우십시오.
끈 또는 전선이 제품에 감겨 제품 고장 또는 코드 단선의 원인이 됩니다.

[폐기 관련]

- 포장재(비닐, 스티로폼 등)는 어린이가 손대지 않도록 폐기하십시오.
포장재에 의하여 질식의 원인이 됩니다.
- 제품 폐기 시에는 제품 본체와 배터리를 분리하여 폐기하십시오.
화재 또는 폭발의 원인이 됩니다.

주의 사항

[손질 관련]

- 제품 내 이물질 제거는 반드시 전원을 끈 상태에서 하십시오.
갑자기 작동하면 상해를 입거나 제품 고장의 원인이 됩니다.
- 본체 표면을 손질할 때에는 전원을 끈 후 마른 수건이나 헝겊으로 닦아내고, 물을 직접 뿌리거나 벤젠, 시너, 알코올 등 휘발성 물질로 닦지 마세요. 만약 본체 내부로 물 등이 들어가 제품에 이상이 발생하면, 전원을 끈 후에 당사 서비스센터에 문의하세요.
- 물 세척이 가능한 부속품을 손질할 때는 알칼리성 세제, 산성, 공업용 세제, 방향제, 초산류 등을 사용하지 마세요. 플라스틱 파손, 변형, 변색, 인쇄 지워짐 등과 같은 손상이 발생할 수 있습니다. 세정제를 사용할 경우 소량을 마른 헝겊에 묻혀 사용하세요.

물 세척 가능 부품		먼지통, 먼지필터, MESH 필터
사용가능 세제	중성	주방용 세정제
	알칼리성	락스, 곰팡이 제거제 등
사용불가 세제	산성	파라핀오일, 유화제 등
	공업용 세제	NV-, PB-, 옴티, 알코올, 아세톤, 벤젠, 시너 등
	방향제	분사형 방향제 등
	기름류	동물성 기름, 식물성 기름
	기타	식용으로 사용되는 초산, 식초, 빙초산 등

제품 사양

상품명	오아 클린스틱
모델명	OA-CL010
크기	58 × 58 × 344 (mm)
무게	512g
재질	ABS
정격	DC 13.5V, 1000mA / 13.5W
배터리 용량	DC 11.1V, 1980mAh, 21.98Wh
충전 시간	2.5시간
사용 시간	저속 : 25분 / 고속 : 12분(*브러시를 제외한 상태)
흡입력	저속 : 8kPa / 고속 : 15kPa
소음	저속 : 75dB / 고속 : 80dB
먼지통용량	0.15L
구성품	본체, 스트랩, 거치겸용 커버, 충전용 어댑터, 브러시, 2 in 1 브러시, 1단 연장관, 2단 연장관, 사용설명서

* 제품 성능 개선을 위하여 약간의 규격 변동이 있을 수 있습니다.

회사 정보

수입원	오아 주식회사
주소	서울시 서초구 효령로46길 97 (* 해당 주소로 고객센터접수없이 제품 먼저 발송 시 분실 위험이 있습니다.)
A/S 및 제품문의	1661 - 4555 (* A/S 요청 시 고객센터를 통해 먼저 접수해 주시기 바랍니다.)
제품 보증기간	구매일로부터 1년이며, 택배비는 고객님 부담입니다. (단, 보증기간 이내에도 소비자 과실로 인한 수리사유 시 유상 A/S만 가능합니다. / 택배비 별도)
홈페이지	oa-mall.co.kr

폐기 지침

표시 기호	표시 재질	배출 방법
	종이	테이프,택배 송장 등 제거 후 접어서 종이류로 배출
	PET, HDPE, LDPE, PP, PS, OTHER (바이오 계열)	플라스틱으로 배출 스티로폼은 스티로폼으로 배출 * 바이오 계열은 종량제 배출
	PET, HDPE, LDPE, PP, PS, OTHER (바이오 계열)	비닐로 배출 * 바이오 계열은 종량제 배출
	-	각 지자체에 따라 재활용 지침이 다름으로 각 지자체의 소형가전 폐기 지침 확인 후 배출
	도포, 첩합 등	종량제 배출

* 표시 기호 또는 표시 재질을 확인 후 배출 방법을 참조하여 분리 배출해주시요.



oa-mall.co.kr

오아에서 원하시는
상품을 찾아보세요



오아 주식회사

주소 서울시 서초구 효령로46길 97

A/S 및 제품문의 1661-4555

홈페이지 oa-mall.co.kr

Copyright 2022. OA Co., Ltd. All right reserved.

본 사용설명서의 콘텐츠 저작권은 오아에 있으므로 무단 사용을 금지합니다.