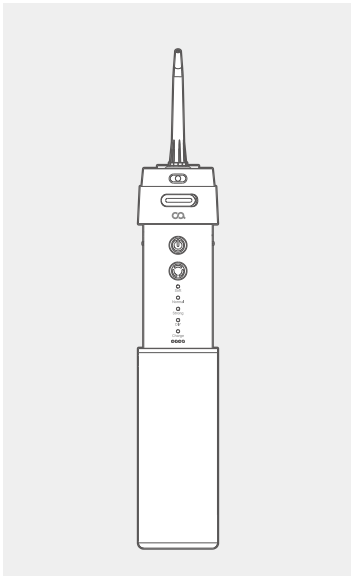


클린이 포터블



COMPACT WATER FLOSSER



오아 제품을 구매해 주셔서 감사합니다.

본 사용설명서를 충분히 숙지 후 제품을 사용하시고, 찾기 쉬운 곳에 보관하십시오.

클린이 포터블

오아 | OORL-013WH

목차

주의 사항	01-03
제품 구성	04
제품 명칭	05
사용 방법	06-08
세척 및 보관 방법	09
충전 방법	10
FAQ	11
제품 사양 회사 정보	12

주의 사항



- 설명서에 안내된 내용과 용도로만 사용하십시오. 사용자의 임의적인 사용에 따른 사고에 대해서는 보상받을 수 없습니다.
- 본 제품을 먼지가 많은 환경에서는 사용하지 마십시오.
- 제품에 무리한 힘을 가하지 마십시오. 파손의 위험이 있습니다.
- 제품이 손상된 경우 절대 사용하지 마십시오.
- 급격한 온도 변화가 있는 장소에서 사용하지 마십시오.
- 물통에는 물 또는 액체로 된 구강청결제만 넣어 사용해 주십시오.



- 본 제품을 절대 임의로 분해 및 조립하지 마십시오. 임의 분해 조립으로 인한 고장 시 소비자 과실로 수리가 불가능하거나, 유상 A/S만 가능합니다.



- 본 제품은 신체, 감각, 정신 능력이 결여되어 있거나 경험과 지식이 부족하여 감독이나 지시 없이 안전하게 기기를 사용할 수 없는 사람 (어린이포함)이 사용하도록 만들어지지 않았습니다.
- 어린이가 기기를 가지고 놀지 않도록 어린이를 감시하시기 바랍니다.
- 어린이 또는 혼자 사용이 힘든 노약자 또는 장애우의 경우 보호자의 보호 아래 사용하십시오.
- 사용 중 불편함이 있을 경우 즉시 사용을 중단하십시오.
- 포장 비닐은 질식의 위험이 있습니다. 어린이가 만지지 못하게 하십시오.

주의 사항



- USB-C 케이블 및 충전단자가 손상된 경우에는 절대 사용하지 마십시오.
- 제품 정격에 맞게 연결해 주십시오.
- USB-C 케이블을 무리하게 구부리거나 묶은 상태로 사용하지 마십시오.
- USB-C 케이블을 분리할 때는 잡아 당기면서 분리하지 마십시오.



- 잇몸이 민감하신 분, 잇몸에 문제가 있으신 분은 전문가와 상담 후에 사용해 주십시오.
- 제품을 처음 사용 할 경우 잇몸에서 경미한 출혈이 발생할 수 있습니다. 1~2주 동안 사용한 후에도 출혈이 계속 된다면 전문가의 상담을 받으십시오.
- 혀 밑이나 귀, 코와 같은 다른 신체에 사용하지 마십시오.
- 최근 2개월 안에 치아나 잇몸 수술을 하신 분은 전문가와 상담 후 사용해 주십시오.



- 본 제품 사용 시 반드시 물이 없는 곳에서 사용하십시오. 주변에 욕조, 싱크대 등 빨려 들어갈 수 있는 곳, 떨어질 수 있는 곳에 놓지 마십시오.
- 생활 방수는 가능하나, 물에 장시간 노출되지 않도록 주의해 주십시오.
- 사용 후에는 반드시 전원을 차단한 후 물이 닿지 않게 보관하십시오.
- 젖은 손으로 사용하지 마십시오. 감전 및 화재의 원인이 됩니다.



- 본 제품 청소 시에는 화학 약품을 사용하지 마시고, 젖은 헝겊 등으로 가볍게 닦아 낸 후 마른 헝겊으로 물기를 제거하십시오.
- 본 제품 청소 시에는 설명서 [세척방법]을 참고해 주십시오.

주의 사항



- 본 제품을 사용하지 않을 때 전원을 반드시 차단하십시오.
- 제품 보관 시, 열 발생 기기는 충분히 열을 식힌 후 보관해 주십시오. (예시) 헤어드라이기, 고데기, 모터가 동작하는 전자 제품 등
- 주방 제품, 가습기 등 세척이 필요한 전자 제품은 세척 후 충분히 말린 뒤 보관해 주십시오.
- 뽀족하거나 날카로운 물건을 가까이 두고 보관하지 마십시오.
- 본 제품 보관 시 직사광선을 피해 서늘하고 건조한 곳에 보관하십시오.
- 본 제품은 평평한 곳에서 보관하시고, 높은 장소에서의 보관은 자제하십시오.
- 본 제품 위에 물건을 올려 놓지 마십시오.
- 장시간 미 사용 시 변색이 될 수 있으니 사용 후 깨끗이 닦아 보관하십시오.
- 본 제품을 사용 및 보관하실 때에는 난방기(라디에이터, 스토브 또는 열 발생시키는 기기) 등의 열 발생 장치와 멀리하십시오.



- 수명이 다 된 제품은 지정된 재활용품 수거 장소에 분리 배출하십시오.
- 배터리가 있는 제품의 경우, 폐기 시 제품 본체와 배터리를 분리하여 폐기해 주십시오.
- 제품 패키지의 분리배출 기호를 확인하여 분리 배출해 주십시오.
* 분리배출방법은 각 지자체의 분리배출방법을 참고하여 주십시오.

제품 구성



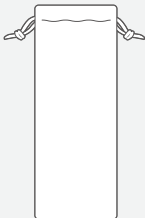
본품



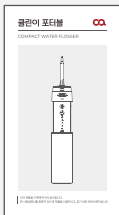
제트팁 2개



USB-C 케이블

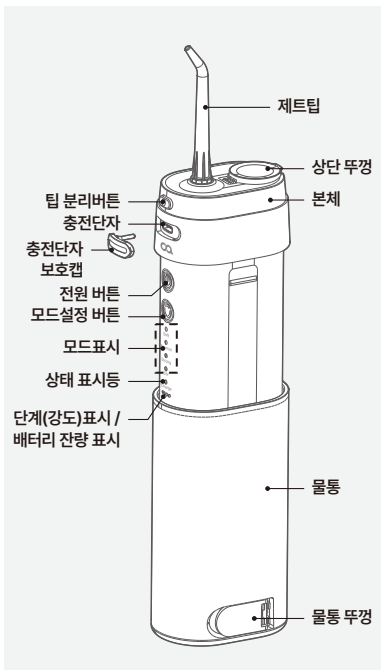


휴대용파우치

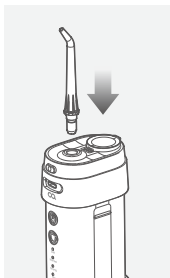


사용설명서

제품 명칭

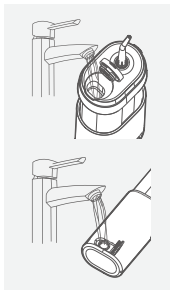


사용 방법



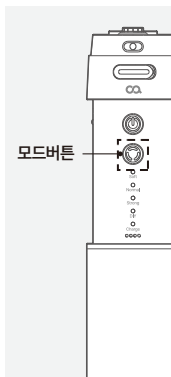
1. 팁장착

- 팁을 중앙에 위치시킨 후, '딸깍' 소리가 날 때까지 아래로 눌러 팁을 장착해 주십시오.
- 제거 시에는 팁 분리 버튼을 누른 상태에서 팁을 위로 당겨 제거해 주십시오.
- ※ 팁이 장착되어 있을 때, 딸깍 소리가 나며 360° 회전이 가능합니다



2. 물통 채우기

- 그림과 같이 물통에 물을 채워 주십시오.
- 상단 뚜껑 또는 물통 뚜껑을 열어 물을 채울 수 있습니다.
- ※ 물을 채우는 도중이나, 물통이 분리된 상태에서 제품을 작동하지 마십시오.



3. 모드설정

- 모드 버튼을 누르시면, 해당 모드를 나타내는 LED가 하얀색으로 점등 됩니다.
- 모드 버튼을 짧게 누르면 모드가 변경됩니다.
- DIY 모드에서 모드 버튼을 길게 누르면 수압을 4단계로 조절할 수 있으며, 단계가 증가할 때마다 LED가 순차적으로 점등 됩니다.
 - * 전원이 꺼진 상태에서도 모드 설정 버튼을 눌러 모드를 변경할 수 있습니다.
 - * 배터리 잔량은 전원이 켜진 작동 상태에서 모드 버튼을 짧게 두 번 누르면 확인 가능합니다.

[모드설명]

Soft	'Normal' 모드 보다 낮은 수압으로 이물질을 부드럽게 제거해 줍니다.
Normal	일반적인 세정 모드이며, 이 사이에 있는 음식물을 효과적으로 제거해 줍니다.
Strong	강한 수압 모드이며, 강력한 수압을 원하시는 분에게 권장 드립니다.
DIY	수압을 조절할 수 있는 유연한 모드입니다. 개인의 필요에 맞춰 최적의 세정을 원하시는 분들에게 적합합니다.



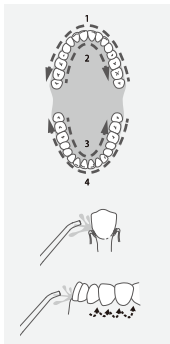
4. 전원 켜기 및 끄기

[전원 켜기]

- 분사할 위치를 정하신 후, 전원버튼을 눌러주십시오.

[전원 끄기]

- 자동 종료: 사용 후 2분이 지나면, 제품의 전원이 자동으로 꺼집니다.
- 수동 종료: 사용 중 전원 버튼을 다시 누르면, 전원이 꺼집니다.



5. 사용 방법

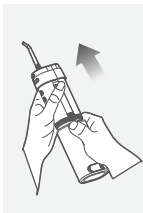
- 구강세정기의 팁을 살짝 기울여서, 치아와 잇몸 사이, 그리고 치아 사이 사이를 향하도록 하여 사용해 주십시오.
- 어금니에서 앞니 방향으로 사용하는 것이 좋으며, 치아의 앞뒤 면과 어금니 뒷부분에도 사용해 주십시오.
- * 처음 사용하시는 분이거나 잇몸이 예민하신 분은 낮은 수압에서 시작하는 것을 권장 드립니다.
- * 차가운 물을 사용하실 경우, 이가 시릴 수 있으므로 미온수 사용을 권장 드립니다.

세척 및 보관 방법

[물통]

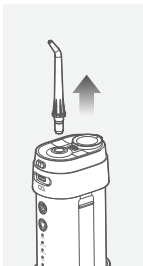
그림과 같이 물통과 본체를 분리하여 주십시오.

- 깨끗한 물로 세척해 주십시오.
- 세척 후에는 꼭 건조 시켜주십시오.
- 물기가 있는 상태에서 낮은 온도에 노출시키지 마십시오.
- 오랫동안 사용하지 않을 시, 건조시켜 보관해 주십시오.



[본체 및 제트팁]

- 사용 후에는 건조시켜 주시고, 본체 및 제트팁은 부드러운 천으로 물기 및 오염물질을 닦아내 주십시오.
- 3개월 마다 제트팁을 교체하는 것을 권장드립니다.
 - * 알코올, 벤젠, 시너 등의 화학제품으로 제품을 세척하지 마십시오.
 - * 50°C 이상의 온도에서 세척하지 마십시오.
 - * 사용하지 않을 경우 물통의 물을 제거해 주십시오.



휴대시, Tip

- 휴대시에는 제트팁을 물주입구에 넣어서 휴대 가능합니다.



충전 방법

- * 충전 시에는 반드시 물기가 없는 상태에서 충전해 주십시오.
- * 물기가 남아 있는 상태에서 충전 시 기기 손상의 원인이 될 수 있습니다.

[전원케이블 연결]

- 충전단자에 전원케이블을 연결해 주십시오.
- 케이블을 어댑터와 연결하여 충전해 주십시오.
- 충전 중 상태 표시등은 적색 점멸로 표시됩니다.
- 충전 완료 상태 표시등은 녹색 점등으로 표시됩니다.
- 충전 시간은 3시간 소요됩니다
- 충전 완료 후에는 전원을 분리해 주십시오.
- * 전원케이블 사용을 권장하며, 정격 5V, 1A에 맞는 어댑터를 사용해 주십시오.

FAQ

문제	원인	해결방안
제품이 동작 하지 않아요.	제품을 방금 구입했을 경우	제품을 충분히 충전 후 사용해 주십시오.
	장시간 사용하지 않은 경우	
충전 후 작동 시간이 짧아요.	배터리 수명이 다했을 경우	고객센터로 문의 해 주십시오.
	충전시간이 부족한 경우	3시간 정도 충전해 주십시오.
분해가 가능한가요?	-	임의로 분해 및 조립하지 마십시오.
수압이 약해요.	팁의 형태가 변형된 경우	팁 내부에 이물질이 쌓이거나 형태가 변형된 경우 수압이 약해 질 수 있습니다. 팁을 교체해 주십시오.
	물이 부족한 경우	물통에 물을 충분히 넣어 주십시오.
	낮은 수압 모드로 설정된 경우	낮은 수압 모드로 설정되어 있을 수 있습니다. 강한 수압을 원하시는 경우 'Normal'모드로 전환하여 사용해 주십시오.
팁과본체사이에서 물이새요.	팁이 알맞게 들어가지 않은 경우	팁을 제거한 후에 다시 체결해 주십시오.

제품 사양

상품명	오아 클린이 포터블
모델명	OORL-013WH
크기	(접었을 때) 46 × 64 × 148 (mm) (펼쳤을 때) 46 × 64 × 215 (mm)
무게	252g
정격	DC 5V, 1A / 2W
배터리용량	DC 3.7V, 1600mAh, 5.92Wh
구성품	본품, 제트팁2개, 휴대용파우치, USB-C 케이블, 사용설명서

회사 정보

수입원	오아 주식회사
주소	서울시 서초구 효령로46길 97 (* 해당 주소로 고객센터 접수없이 제품 먼저 발송 시 분실 위험이 있습니다)
A/S 및 제품문의	1661 - 4555 (* A/S 요청 시 고객센터를 통해 먼저 접수해 주시기 바랍니다)
제품 보증기간	구매일로부터 1년이며, 택배비는 고객님의 부담입니다. (* 단, 보증기간 이내에도 소비자 과실로 인한 수리 사유 시 유상 A/S만 가능합니다./택배비 별도)
홈페이지	oa-mall.co.kr



오아에서 원하시는
상품을 찾아보세요



오아 주식회사

주소 서울시 서초구 효령로46길 97

A/S 및 제품문의 1661-4555

홈페이지 oa-mall.co.kr

Copyright 2024. OA Co., Ltd. All right reserved.

본 사용설명서의 콘텐츠 저작권은 오아에 있으므로 무단 사용을 금지합니다.

240920_OORL-013WH_클린이포터블_설명서_HML_V1