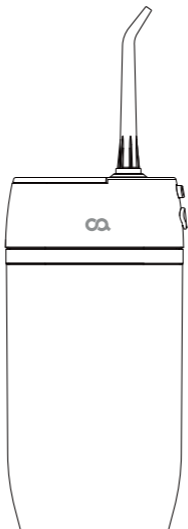




클린이 큐어

오아 | OOR-005WH



오아 클린이큐어를 구입해 주셔서 감사합니다.
본 사용설명서를 충분히 숙지 후 사용하시고, 찾기 쉬운 곳에 보관하십시오.



목 차

1. 제품 구성 01
2. 제품 명칭 02
3. 동작 방법 및 사용순서 03~04
4. 사용 방법 05
5. 충전 방법 06
6. 세척 및 보관 방법 06~07
7. 폐가전 처리 방법 08
8. 주의 사항 09
9. FAQ 10
10. 제품사양 11

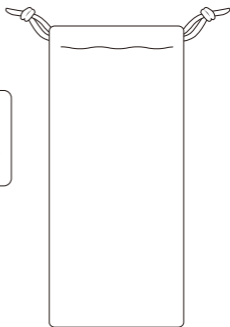
제품 구성



본품



충전포트
보호팁



휴대용 파우치



제트팁
2개

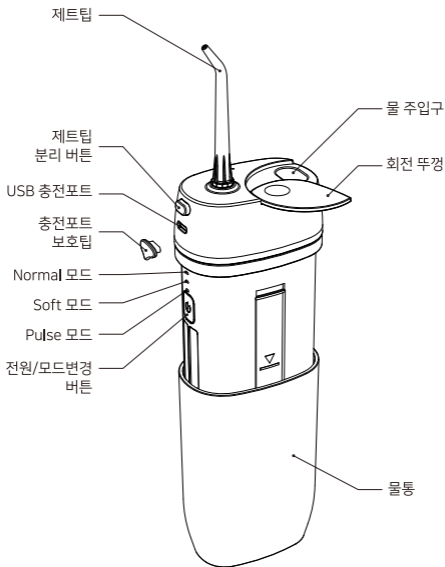


USB
충전케이블 1개

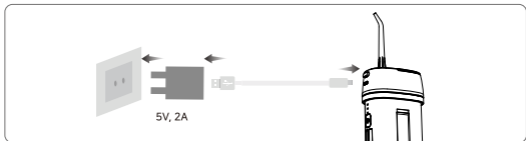


사용설명서

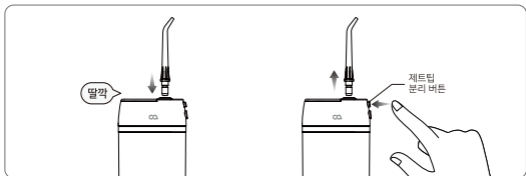
제품 명칭



동작 방법 및 사용순서



1. 처음 사용하기 전에 완전히 충전해 주십시오.



2. 제트팁 장착 : 제트팁을 중앙에 놓고 '딸깍' 소리가 날 때까지 눌러서 장착합니다.
제거할 때는 제트팁 분리버튼을 눌러 제거해 주십시오.
(제트팁이 삽입되었을 때, 360° 회전이 가능합니다.)



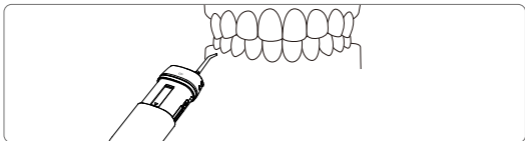
3. 물통 채우기 : 위의 그림과 같이 물을 채워 넣으십시오.

① 물통을 화살표(▼)가 나올 때까지 당긴 후, 회전뚜껑을 열어 물 주입구에 물을 채워 넣으십시오.

② 물통을 아래로 끝까지 잡아 당겨서 분리한 다음 물통에 직접 물을 채워 넣으십시오.

※ 물을 채우는 도중이나 분해 시에 동작 시키지 마십시오.

동작 방법 및 사용순서



4. 분사위치설정

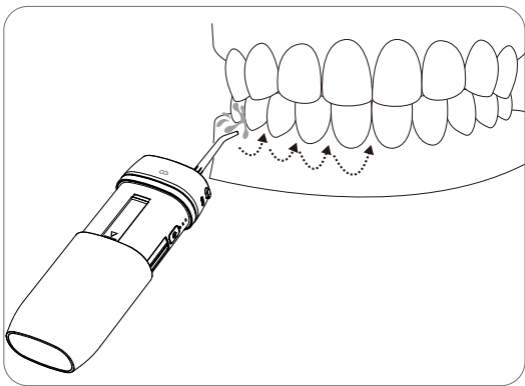
5. 모드설정 및 전원 ON : 전원/모드변경 버튼을 누르면 작동이 되며, 5초 이내에 전원/모드변경 버튼을 누르면 모드가 변경되며, 5초 이후에 누르면 전원이 꺼집니다.

※ 전원/모드변경버튼을 누르면 이전에 사용했던 모드로 시작이 됩니다.

Normal	일반적인 세정모드이며, 이 사이에 있는 음식물을 효과적으로 제거해 줍니다.
Soft	'Normal'모드 보다 낮은 수압으로 이물질을 부드럽게 제거해 줍니다.
Pulse	잇몸 마사지 모드이며, 펄스수압으로 잇몸을 마사지 해줍니다.

6. 자동 전원 차단 : 모든 모드는 1분 후에 자동 OFF 됩니다.

사용 방법



1. 제품을 살짝 기울여서 물줄기가 치아와 잇몸 사이, 치아와 치아 사이를 향하게 하고 사용해 주십시오.
2. 어금니에서 앞니 쪽으로 사용을 권장 드리며, 치아의 앞뒤와 어금니 뒤쪽에도 사용해 주십시오.

※ 처음 사용하시는 분이나 잇몸이 약하신 분은 낮은 수압부터 사용하시는 것을 권장드립니다.

※ 차가운 물을 사용할 경우 이가 시릴 수 있으니, 미온수 사용을 권장드립니다.

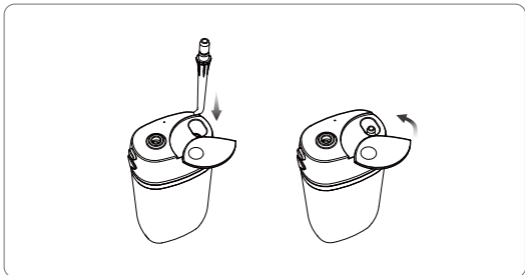
충전 방법

충전 시 주의사항

- 제품을 충전 할 때에는 건조한 상태에서 해주십시오.
 - 제품 충전시에 '5V, 2A' 어댑터를 이용해 주십시오.
 - Pulse 모드에 적색불이 깜빡거리면 충전을 해주십시오.
 - Pulse 모드에서 적색불이 깜빡거리고 약 10회 정도 더 사용 가능합니다.
 - 완충 시, Pulse, Soft, Normal 세가지 모드 전부 청색불이 점등됩니다.
- ※ 충전 중에는 동작이 되지 않습니다.

세척 및 보관 방법

휴대시, Tip



- 휴대시에는 제트팁을 물주입구에 넣어서 휴대 가능합니다.

세척 및 보관 방법



물통 : 그림과 같이 물통과 본체를 분리하여 주십시오.

- 깨끗한 물로 세척해 주십시오.
- 세척 후에는 꼭 건조 시켜주십시오.
- 물기가 있는 상태에서 낮은 온도에 노출시키지 마십시오.
- 오랫동안 사용하지 않을 시, 건조시켜 보관해 주십시오.

본체 및 제트팁

- 사용 후에는 건조시켜 주시고, 본체 및 제트팁은 부드러운 천으로 물기 및 오염물질을 닦아내 주십시오.
- 3개월 마다 제트팁을 교체하는 것을 권장드립니다.

※ 알코올, 벤젠, 시너 등의 화학제품으로 제품을 세척하지 마십시오.

※ 50℃ 이상의 온도에서 세척하지 마십시오.

※ 사용하지 않을 경우 물통의 물은 제거해 주십시오.

폐가전 처리 방법

- 포장재(비닐, 스티로폼 등)는 어린이가 손대지 않도록 폐기하십시오.
 - 포장재에 의해 질식 원인이 됩니다.
- 제품 폐기 시에는 제품 본체와 배터리를 분리하여 폐기하십시오.
 - 화재 또는 폭발의 원인이 됩니다.
 - 배터리 일체형 제품을 폐기시, 제품과 배터리를 분리 배출하여 주십시오.
 - 수명이 다한 배터리는 배터리 수거함 또는 관할 주민센터에서 폐기하십시오.

주의 사항

1. 제품을 수리 또는 분해 하지 마십시오.
2. USB충전케이블에 이상(발열, 파손 등)이 있으면 사용 하지 마십시오.
3. 제품을 떨어뜨리거나 충격을 받은 뒤, 동작이 되지 않은 경우 사용하지 마십시오.
4. 젖은 손으로 USB충전포트에 손을 대지 마십시오.
5. 기본적인 방수는 가능하나, 오랜 시간 침수가 되지 않도록 주의해주십시오.
6. 물통에는 물 또는 액체로 된 구강청결제만 넣어 사용해 주십시오.
7. 호스를 접거나 구부리지 마십시오. 고장의 원인이 될 수 있습니다.
8. 최근 2개월 안에 치아나 잇몸 수술을 하신 분은 전문가의 상담 후에 사용해 주십시오.
9. 어린이와 잇몸이 민감하신 분, 잇몸에 문제가 있으신 분은 전문가와 상담 후에 사용해 주십시오.
10. 어린이가 자기고 놀지 못하도록 해주십시오.
11. 제품을 처음 사용 할 경우 잇몸에 경미한 출혈이 발생할 수 있습니다. 1~2주 동안 사용한 후에도 출혈이 계속 된다면 전문가의 상담을 받으십시오.
12. 혀 밑이나, 귀, 코와 같은 다른 신체에 사용하지 마십시오.
13. 혀나 구강에 상처가 있는 경우 사용하지 마십시오.
14. 제품이 욕조나 싱크대 등 빨려 들어갈 수 있는 곳, 떨어질 수 있는 곳에 놓거나 보관하지 마십시오.
15. 5분 이상 연속해서 작동시키지 마십시오. 과열로 인해 고장의 원인이 될 수 있습니다.

제품에 이상이 생겼을 경우에는 서비스 센터에 의뢰하기 전에 아래사항을 먼저 확인하여 주세요.

증상	원인	해결방법
제품이 작동하지 않아요.	제품을 방금 구입했을 경우	제품을 충전 후 사용하십시오.
	장시간 사용하지 않았을 경우	
충전 후 작동 시간이 짧아요.	배터리 수명이 다했을 경우	고객센터로 문의해 주세요.
	충전시간이 부족했을 경우	6-8시간동안 충전 후 사용해 주세요.
수압이 너무 약해요.	제트팁의 형태가 변형된 경우	제트팁 내부에 이물질이 쌓이거나, 형태가 변형된 경우 수압이 약해질 수 있습니다. 제트팁을 교체해 주세요.
	물이 부족한 경우	물통에 물을 충분히 넣어주세요.
	모드 설정이 잘못된 경우	낮은 수압 모드로 설정되어 있을 경우가 있습니다. 강한 수압을 원하시는 경우 'Normal'모드로 전환하여 사용해 주세요.
제트팁과 본체 사이에서 물이 새요.	제트팁이 알맞게 들어가지 않은 경우	제트팁을 제거한 후에 다시 끼워주세요.

제품 사양

기자재명칭 : Mini Portable oral irrigator

상품명 : 오아 클린이큐어

모델명 : OOR-005WH

정격입력 : 5V, 2A

정격출력 : 2W

배터리용량 : 3.7V, 2200mAh

소재 : 본품-ABS, 버튼-POM, 물통-PC

물통용량 : 165ml

수압 : 80 ~ 130psi

방수등급 : IPX7



오아 주식회사

서울시 서초구 효령로46길 97
A/S 및 제품문의 : 1661-4555
www.oa-world.com