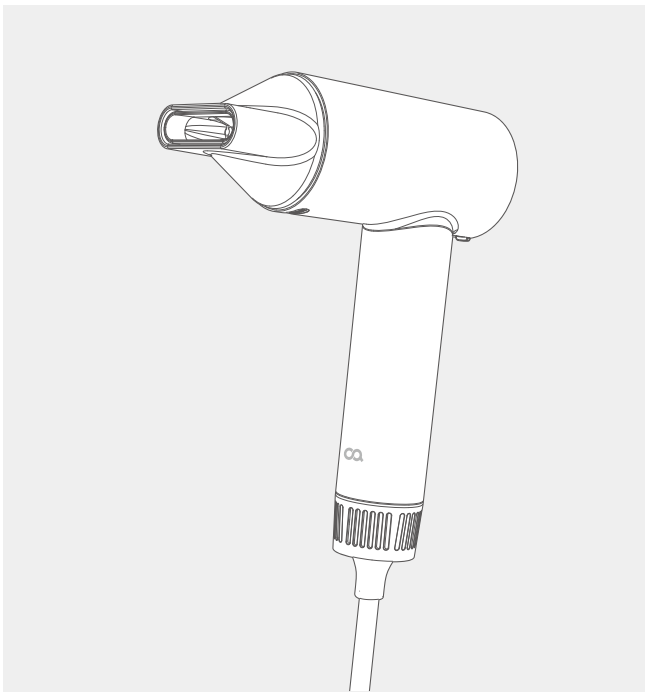


# 소닉플로우



## SONIC FLOW



오아 제품을 구매해 주셔서 감사합니다.

본 사용설명서를 충분히 숙지 후 제품을 사용하시고, 찾기 쉬운 곳에 보관하십시오.



## 주의 사항



- 설명서에 안내된 내용과 용도로만 사용하십시오. 사용자의 임의적인 사용에 따른 사고에 대해서는 보상받을 수 없습니다.
- 본 제품을 습하거나 먼지가 많은 환경에서는 사용하지 마십시오.
- 제품에 무리한 힘을 가하지 마십시오.
- 급격한 온도 변화가 있는 장소에서 사용하지 마십시오.
- 전원이 연결되어 있는 경우 제품을 방치하지 마십시오.



- 본 제품을 절대 임의로 분해 및 조립하지 마십시오. 임의 분해 조립으로 인한 고장 시 소비자 과실로 수리가 불가능하거나, 유상 A/S만 가능합니다.



- 본 제품은 신체, 감각, 정신 능력이 결여되어 있거나 경험과 지식이 부족하여 감독이나 지시 없이는 안전하게 기기를 사용할 수 없는 사람(어린이 포함)이 사용하도록 만들어지지 않았습니다.
- 어린이가 기기를 가지고 놀지 않도록 어린이를 감시하시기 바랍니다.
- 혼자 사용이 힘든 노약자 또는 장애우의 경우 보호자의 보호 아래 사용하십시오.
- 사용 중 불편함이 있을 경우 즉시 사용을 중단하십시오.
- 포장 비닐은 질식의 위험이 있습니다. 어린이가 만지지 못하게 하십시오.



- 본 제품 코드, 플러그 및 본체가 손상된 경우 절대 사용하지 마시고 위험요소를 피하기 위해 A/S센터에 연락하여 조치를 취하십시오.
- 제품 정격에 맞게 연결해 주십시오.
- 전원이 연결되어 있거나 전원이 켜진 상태에서 오랜 시간 방치하지 마십시오.
- 전원선을 무리하게 구부리거나 묶은 상태로 사용하지 마십시오.
- 전원을 분리할 때는 전원선을 잡아 당기면서 분리하지 마십시오.



- 본 제품은 발열 기기입니다. 화상에 주의하십시오.
- 기기의 뜨거운 표면과 피부, 특히 귀, 눈, 얼굴 및 목에 장시간 닿지 않도록 주의하십시오.
- 열에 민감한 표면에 제품을 놓지 마십시오.
- 고온으로 모발의 한 부분을 집중적으로 사용할 시 모발이 손상될 수 있으니 알맞은 온도로 적당 시간 사용하십시오.

## 주의 사항



- 본 제품 사용 시 반드시 물이 없는 곳에서 사용하십시오. 주변에 욕조, 샤워기, 대야 등 물 근처에서의 사용을 피하십시오.
- 본 제품이 화장실에서 사용될 경우, 비록 제품의 전원이 꺼져 있을지라도 근처에 위험의 소지가 있는 물이 있는 경우 사용 후에는 반드시 코드를 뽑아주십시오.
- 사용 후에는 반드시 전원을 차단한 후 물이 닿지 않게 보관하십시오.
- 젖은 손으로 사용하지 마십시오. 감전 및 화재의 원인이 됩니다.
- 전원 스위치가 꺼져 있는 경우라도 물에 가까이 있을 경우 위험할 수 있으니, 안전을 위하여 욕실 잔류 전류 용량은 30mA를 넘지 않는 전기 차단기를 설치하는 것을 권장합니다.
- 욕실과 같은 물이 있는 곳에서 사용시 위 사항을 참조하시어 해당 자격이 있는 전기 전문가와 상의하시기 바랍니다.



- 본 제품 청소 시에는 화학 약품을 사용하지 마시고, 젖은 헝겊 등으로 가볍게 닦아 낸 후 마른 헝겊으로 물기를 제거하십시오.
- 본 제품 청소 시에는 설명서 [세척방법]을 참고해 주십시오.

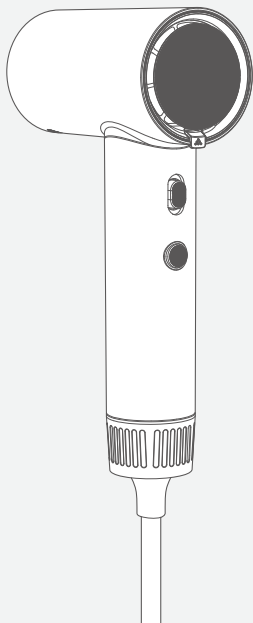


- 본 제품을 사용하지 않을 때 전원을 반드시 차단하십시오.
- 제품 보관시, 열 발생 기기는 충분히 열을 식힌 후 보관해 주십시오.  
(예시) 헤어드라이기, 고데기, 모터가 동작하는 전자 제품 등
- 주방 제품, 가습기 등 세척이 필요한 전자 제품은 세척 후 충분히 말린 뒤 보관해 주십시오.
- 뽕쪽하거나 날카로운 물건을 가까이 두고 보관하지 마십시오.
- 본 제품 보관 시 직사광선을 피해 서늘하고 건조한 곳에 보관하십시오.
- 본 제품은 평평한 곳에서 보관하시고, 높은 장소에서의 보관은 자제하십시오.
- 본 제품 위에 물건을 올려 놓지 마십시오.
- 장시간 미사용 시 번색이 될 수 있으니 사용 후 깨끗이 닦아 보관하십시오.
- 본 제품을 사용 및 보관하실 때에는 난방기(라디에이터, 스토브 또는 열 발생시키는 기기) 등의 열 발생 장치와 멀리하십시오.



- 수명이 다 된 제품은 지정된 재활용품 수거 장소에 분리 배출하십시오.
- 제품 패키지의 분리배출 기호를 확인하여 분리배출해 주십시오.  
\* 분리배출방법은 각 지자체의 분리배출방법을 참고하여 주십시오.

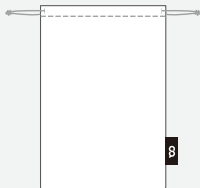
## 제품 구성



본품



노즐

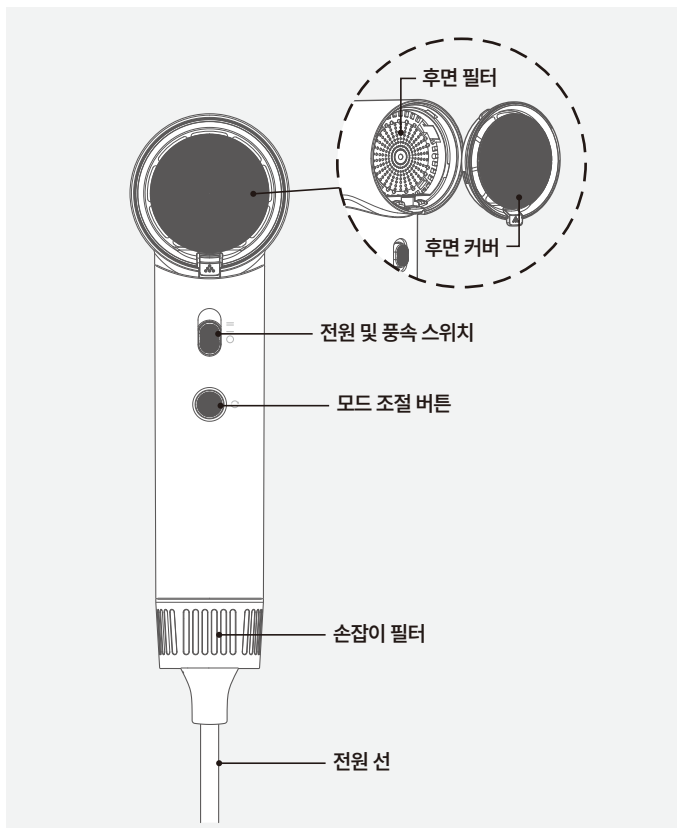


파우치



사용설명서

## 제품 명칭



---

## 사용 방법

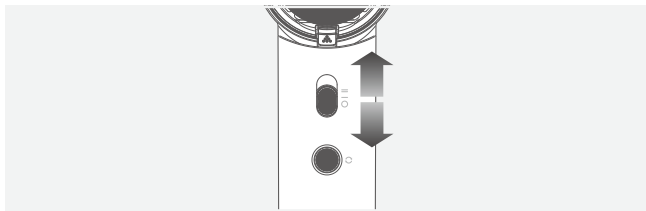
---

### 1. 노즐 장착 및 제거 방법

- 장착 시: 노즐을 송풍구 가까이 가져가면 자력으로 인해 자동으로 부착됩니다.
- 제거 시: 노즐이 뜨겁지 않은지 확인하신 후, 당겨서 제거해 주세요.  
\* 노즐 방향은 자유롭게 회전 가능합니다.

### 2. 전원 켜기 / 끄기

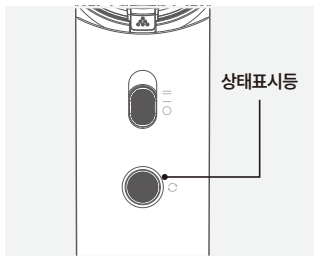
- 본 제품의 전원 플러그를 콘센트에 연결해 주세요.
- 전원 및 풍속 스위치를 — 또는 = 로 올리면 전원이 켜집니다.
- ○ 위치로 전원 및 풍속 스위치를 내리면 전원이 꺼집니다.  
\* 전원이 꺼진 후 본체의 열이 식기까지는 다소 시간이 걸릴 수 있으니 평평하고 건조한 곳에서 안전하게 식힌 후 보관하십시오.



## 사용 방법

### 3. 모드 조절

- 전원을 켜고 모드 조절 버튼(⊙)을 사용하여 모드를 선택해 주세요.
- 모드는 총 5단계로 설정 가능합니다.



LED 불빛	모드
	냉풍
	저온
	중온
	고온
	자동 모드

※ 메모리 기능 : 전원을 켰을 때, 이전에 사용했던 온도로 설정됩니다.

### 4. 풍속 조절

- 전원 및 풍속 스위치를 위로 올려 원하는 풍속으로 사용해 주세요.
- 풍속은 1단(—), 2단(=)으로 설정 가능합니다.

## 청소 방법

### 필터 청소 전 유의사항

- ※ 필터를 청소하기 전에 반드시 전원을 차단하고, 콘센트에서 전원 플러그를 분리해 주세요.
- ※ 제품 세척 시 화학약품이 포함된 물티슈, 알코올, 벤젠 등 화학 용제는 사용하지 마세요.

### 본품 청소 방법

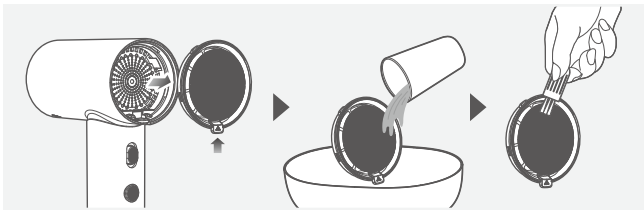
- 본품 외부 오염, 이염이 되었을 경우 부드러운 천에 소량의 물을 적셔, 가볍게 닦아낸 후 마른 헝겂, 천 등을 사용해 물기를 제거해 주십시오.

### 자동 청소 모드

- 전원 플러그를 콘센트에 연결해 주세요.
- 모드 조절 버튼을 5초간 길게 누르면 LED가 점멸되며, 손을 떼는 즉시 흡입구에서 약 20초간 바람이 분출된 후 제품이 자동으로 종료됩니다.
- 전원 플러그를 콘센트에서 분리해 주세요.

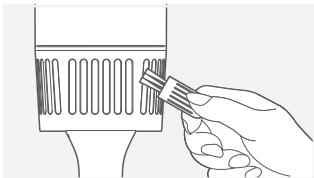
### 후면 커버 및 후면 필터 청소 방법

- 하단 그림과 같이 후면 커버 하단 손잡이( ∴ )를 누른 후 위로 당겨 분리해 주세요.
- 분리한 후면 커버를 물에 담가 먼지를 불려 주세요.
- 부드러운 솔을 이용하여 후면 커버의 먼지를 닦아 주세요.
- 세척이 완료된 후면 커버를 깨끗한 물로 행군 후 건조해 주세요.
- 후면 필터는 부드러운 솔을 이용하여 필터에 끼어 있는 머리카락, 먼지, 섬유 부스러기 등을 부드럽게 쓸어내어 제거해 주세요.
- 후면 커버가 완전히 마른 후 본품에 다시 장착해 주세요.



## 청소 방법

### 손잡이 필터 청소 방법



· 그림과 같이 부드러운 솔을 이용하여 손잡이 필터에 끼어 있는 머리카락, 먼지, 섬유 부스러기 등을 부드럽게 쓸어내어 제거해 주세요.

※ 손잡이 필터 청소 시에는 물이 직접 닿지 않도록 주의해 주세요.

## FAQ

※ 제품에 이상이 생겼을 경우 서비스센터에 의뢰하기 전에 아래사항을 먼저 확인해주시시오.

문제사항	원인	해결방안
제품이 동작하지 않아요.	제품을 방금 구입했을 경우	전원 코드가 올바르게 연결 되었는지 확인해 주세요.
	장시간 사용하지 않을 경우	
타는 냄새가 나요.	-	<ul style="list-style-type: none"><li>· 제조 과정에서 발생한 미세한 먼지나 주변의 작은 먼지 또는 습기 등이 타면서 냄새가 날 수 있으며, 이는 사용 중 자연스럽게 사라집니다.</li><li>· 증상이 지속된다면 고객센터로 문의해 주세요.</li></ul>
온도가 올라가지 않아요.	-	고객센터로 문의해 주세요.

## 제품 사양

상품명	오아 소닉플로우
모델명	ODRY-007BE
크기	본품 : 51 x 98 × 205 (mm) / 노즐 : Ø49.5 × 42 (mm)
무게	395g
정격	AC 220-240V, 50/60Hz, 1600-1800W
구성품	본품, 노즐, 파우치, 사용설명서

## 회사 정보

수입원	오아 주식회사
주소	서울시 서초구 효령로46길 97 (* 해당 주소로 접수없이 제품 먼저 발송 시 분실 위험이 있습니다.)
A/S 및 제품문의	고객센터 : 1661 - 4555 (* A/S 요청 시 고객센터를 통해 먼저 접수해 주시기 바랍니다.)
제품 보증기간	구매일로부터 1년이며, 택배비는 고객님 부담입니다. (단, 보증기간 이내에도 소비자 과실로 인한 수리사유 시 유상 A/S만 가능합니다. / 택배비 별도)
홈페이지	oa-mall.co.kr



oa-mall.co.kr

오아에서 원하시는  
상품을 찾아보세요



## 오아 주식회사

주소 서울시 서초구 효령로46길 97

A/S 및 제품문의 1661-4555

홈페이지 oa-mall.co.kr

Copyright 2025. OA Co., Ltd. All right reserved.

본 사용설명서의 콘텐츠 저작권은 오아에 있으므로 무단 사용을 금지합니다.