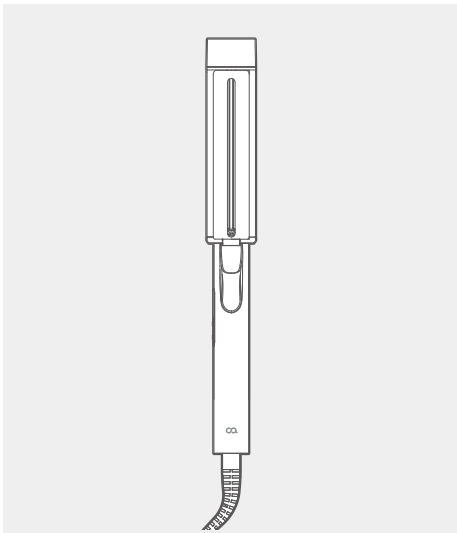


EASY 봉고데기



EASY WAVE CURLING IRON



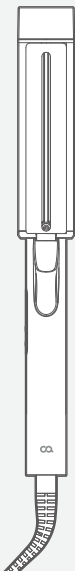
오아 제품을 구매해 주셔서 감사합니다.

본 사용설명서를 충분히 숙지 후 제품을 사용하시고, 찾기 쉬운 곳에 보관하십시오.

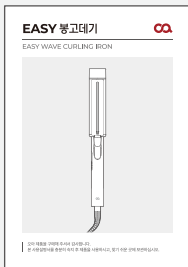
제품 특징

- 본 제품의 발열판은 **티타늄 코팅 재질**로 균일하게 열 전도가 되며 안전합니다.
- 본 제품은 **140mm의 긴 열판과 40mm의 두꺼운 배럴** 디자인으로 설계되어 자연스러운 컵을 연출할 수 있습니다.
- 본 제품 발열판은 **총 6단계**로 안전하고 쉽게 온도 설정을 할 수 있습니다.
* 해당 온도는 사용 환경에 따라 오차가 있을 수 있습니다.
- 사용자의 편리를 위해 부드러운 소재의 바디와 가볍고 편안한 그립감으로 제작되었습니다.
- 전선 꼬임 없는 **360° 회전식 코드**와 **2M의 넉넉한 길이**로 편리하게 사용이 가능합니다.
- 본 제품은 에너지 절약과 사용상의 안전을 위해 제품 **사용 30분 후 자동으로** 전원이 차단되도록 설계되었습니다.

제품 구성

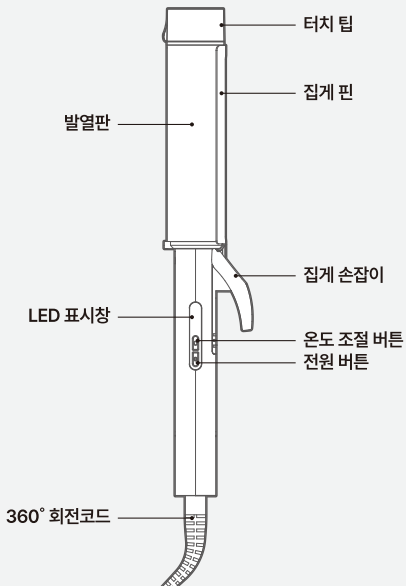


본품



사용설명서

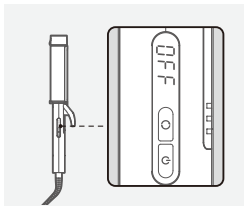
제품 명칭



사용 방법

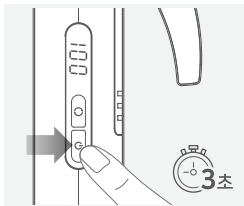
※ 본 제품 사용 시 발열판 및 집게 핀이 피부에 닿지 않도록 주의하십시오.

01 전원 연결 (플러그 연결)



- 본 제품을 사용하기 적합한 장소인지 확인하십시오.
- 모발을 건조시킨 상태에서 본 제품을 사용하십시오.
- 전원코드 연결 후 LED창이 OFF 상태인지 확인해 주십시오.

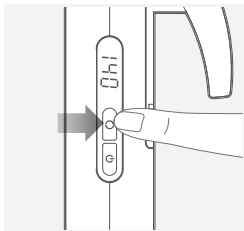
02 전원 켜기 (전원 버튼 ON)



- 전원버튼을 약 3초간 눌러 전원을 켜주십시오.
- 전원버튼이 ON상태가 되면 LED 표시창에 온도가 표시됩니다.
- 직전에 사용한 온도로 설정되며, 발열을 시작합니다.

03

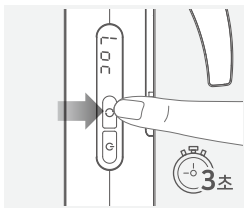
온도 조절



- 온도 조절 버튼을 눌러 원하는 온도를 설정해 주십시오.
- 온도는 총 6단계입니다.
(온도 : 100°C, 120°C, 140°C, 160°C, 180°C, 200°C)
- 온도를 설정하면 LED창에 해당 온도가 점멸하며, 온도 도달 후에는 LED 표시창에 온도가 점등합니다.

04

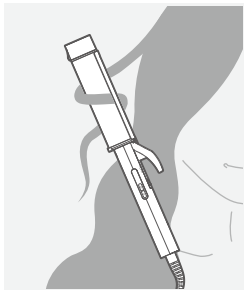
잠금 모드



- 온도 조절 버튼을 약 2~3초간 길게 누르면 LED창에 'Loc'가 나타나며 잠금모드가 설정됩니다.
- 잠금 모드 상태에서 온도 조절 버튼을 약 2~3초간 길게 누르면 잠금 모드가 해제됩니다.

05

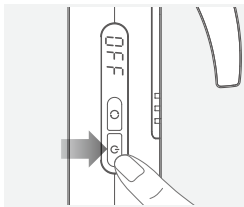
스타일링 연출하기



- 열판이 가열되면 모발의 끝을 집게 핀으로 잡은 후 원하는 방향으로 말아 올려주십시오.
- 컬을 만들고자 하는 만큼 머리를 말아 올린 후 5~10초간 유지 하여 주시고 집게 손잡이를 살짝 눌러 머리를 풀어 주십시오.
- 사용자의 취향에 따라 C컬, 뿌리 볼륨등으로 헤어스타일을 연출 할 수 있습니다.
 - ※ 사용 시 열판이 뜨거우므로 피부에 닿지 않도록 주의해 주십시오.

06

전원 끄기 (전원 버튼 OFF)



- 전원버튼을 눌러 전원을 꺼주십시오.
- 전원버튼이 OFF상태가 되면 LED창에 OFF가 표시됩니다.
 - ※ 전원코드를 분리해도 고데기의 열이 식기 전까지는 다소 시간이 걸릴 수 있으니, 평평하고 건조한 곳에서 안전하게 식힌 후 보관하십시오.

[TIPS]

- 사용 시 너무 오랜 시간 사용하게 되면 모발이 상하거나 탈 수 있습니다.
- 본인의 모발 상태에 따라 적절한 시간으로 사용하시면 원하는 컬을 연출할 수 있습니다.
- 터치 팁이 있어 스타일링 중 안전하고 간편하게 사용 할 수 있습니다.
- 터치 팁은 잠깐씩 터치할 수 있는 부분이며, 장시간 잡고 사용하는 것을 권장 드리지 않습니다.
 - ※ 제조 과정 시, 발생한 미세먼지 또는 습기 등이 타면서 타는 냄새나 연기가 발생할 수 있으며, 이는 제품 사용 중에 대부분 사라집니다.

제품 보관 및 관리 방법

- 본 제품을 사용하지 않을 경우 전원 공급을 반드시 차단하십시오.
- 뽀족하거나 날카로운 물건을 가까이 두고 보관하지 마십시오.
- 제품에 무리한 힘을 가하지 마십시오.
- 본 제품 보관 시 직사광선을 피해 서늘하고 건조한 곳에 보관하십시오.
- 본 제품은 평평한 곳에서 보관하시고, 높은 장소에서의 보관은 자제하십시오.
- 어린아이의 손이 닿지 않는 곳에 보관하십시오.
- 장시간 미 사용 시 변색이 될 수 있으니 사용 후 깨끗이 닦아 보관하십시오.
- 본 제품을 사용 및 보관하실 때에는 난방기 등의 열 발생 장치와 멀리하십시오.
* 라디에이터, 스토브 또는 열을 발생시키는 기기 등
- 수명이 다 된 제품은 지정된 재활용품 수거 장소에 분리 배출하십시오.
- 본 제품 사용 후 반드시 외부의 이물질이 묻은 헝겊으로 닦은 후 마른 헝겊으로 물기를 제거한 후 보관하십시오.
(영양제, 크림, 에센스 등의 물질을 사용 후 반드시 제거하십시오.)

주의 사항

- ※ 이 기기는 신체, 감각, 정신 능력이 결여되어 있거나 경험과 지식이 부족하여 감독이나 지시 없이는 안전하게 기기를 사용할 수 없는 사람(어린이 포함)이 사용 하도록 만들어지지 않았습니다.
- ※ 어린이가 기기를 가지고 놀지 않도록 보관에 유의해 주시기 바랍니다.
- 본 제품을 사용할 때만 전원을 연결하십시오.
- 본 제품 사용 시 반드시 물이 없는 곳에서 사용하십시오. 욕실 및 주변에 욕조, 샤워기, 대야 등 물 근처에서의 사용을 피하십시오.
- 본 제품을 화장실에서 사용할 경우 사용 후에는 전원이 꺼져 있더라도 코드를 반드시 뽑아주십시오.
- 침수 된 제품을 사용할 경우 제품 고장 및 안전사고가 발생할 수 있으니 즉시 전원을 차단한 후 고객센터로 문의하십시오.
- 모발을 건조한 상태에서 본 제품을 사용하십시오.
- 반드시 설명서에 안내된 내용과 용도로만 사용하십시오.
 - ※ 사용자의 임의적인 사용에 따른 사고에 대해서는 보상받을 수 없습니다.
- 본 제품을 절대 임의로 분해 및 조립하지 마십시오. 임의 분해 조립으로 인한 고장 시 소비자 과실로 수리가 불가능하거나 유상 A/S만 가능합니다.
- 본 제품을 습하거나 먼지가 많은 환경에서는 사용하지 마십시오.
- 본 제품은 발열 기기입니다. 화상 위험이 있으니, 특히 귀, 눈, 얼굴 및 목에 닿지 않도록 주의하십시오.
- 사용 후 제품 보관 시 제품을 충분히 식힌 후 보관하십시오.
- 사용 후 열에 민감한 표면에 제품을 내려 놓지 마십시오.
- 손이 젖은 상태로 제품을 사용하지 마십시오.
- 전원 코드를 제품에 감아 보관하지 마십시오.
- 전원 플러그 및 코드가 손상된 경우, 제품의 사용을 즉시 멈추시고 고객센터로 연락하십시오.
- 본 제품 사용 시 반드시 손잡이 부분만 손으로 잡고 사용하십시오.

주의 사항

- 음주 후 사용하지 마십시오.
- 어린이의 사용을 금합니다.
- 장난감으로 사용하지 마십시오.
- 혼자 사용이 힘든 노약자 또는 장애우의 경우 보호자의 보호 아래 사용하십시오.
- 본 제품을 사용 및 보관하실 때에는 난방기 등의 열 발생 장치와 멀리하십시오.
* 라디에이터, 스토브 또는 열을 발생시키는 기기 등.
- 본 제품을 이동하거나 운반할 때 전원 코드를 손잡이처럼 잡거나 당기지 마시고, 본체를 잡고 이동하십시오.
* 전원 차단 시 반드시 코드가 아닌, 전원 플러그를 잡고 분리하십시오.
- 전원 플러그 및 코드가 손상된 경우에는 절대 사용하지 마십시오.
- 본 제품을 야외에서 사용하지 마십시오.
- 본 제품은 방수 제품이 아닙니다. 물이 닿지 않도록 주의해 주십시오.
- 이불이나 담요 등으로 제품을 덮고 사용하지 마시고, 젖은 헝겊 등으로 가볍게 닦아 낸 후 마른 헝겊으로 물기를 제거하십시오.
- 고온으로 모발의 한 부분을 집중적으로 사용할 시 모발이 손상될 수 있으니 주의해 주십시오.
- 손이 젖은 상태로 제품의 전원을 연결하지 마십시오.
- 본 제품의 전원을 연결한 채로 장시간 방치하지 마십시오.
- 본 제품을 절대 임의로 분해 및 조립하지 마십시오.
- 본 제품은 모발 이외의 다른 부위에는 사용하지 마십시오.
- 염색을 했거나 모발 영양제(에센스 및 크림) 등의 제품을 바른 후 사용 시 제품 본체 및 발열 판에 얼룩이 생길 수 있으며, 이로 인한 수리는 불가합니다.
- 제품 사용 후 열을 완전히 식힌 상태에서 발열 판 등의 이물질(에센스, 크림 등)을 닦아 깨끗한 상태로 보관하십시오.
- 본 제품을 사용하지 않을 시 전원을 반드시 차단하십시오.

제품 사양

상품명	오아 이지 봉고데기
모델명	OHA-012WH
크기	40 × 62 × 344 (mm) / 코드선 길이 : 2m
무게	470g
정격	AC 100-240V, 50-60Hz, 145-300W
발열 온도	200°C±25°C (* 최고온도 기준으로 온도값 측정)
재질	ABS / 발열판 - 티타늄 코팅
배럴 사이즈	40 (mm)
구성품	본품, 사용설명서

회사 정보

수입원	오아 주식회사
주소	서울시 서초구 효령로46길 97
A/S 및 제품문의	1661 - 4555
제품 보증기간	구매일로부터 1년이며, 택배비는 고객님의 부담입니다. (단, 보증기간 이내에도 소비자 과실로 인한 수리 사유 시 유상 A/S만 가능합니다. / 택배비 별도)
홈페이지	www.oa-world.com

폐기 지침

표시 기호	표시 재질	배출 방법
	종이	테이프, 택배 송장 등 제거 후 접어서 종이류로 배출
	PET, HDPE, LDPE, PP, PS, OTHER (바이오 계열)	플라스틱으로 배출 스티로폼은 스티로폼으로 배출 * 바이오 계열은 종량제 배출
	PET, HDPE, LDPE, PP, PS, OTHER (바이오 계열)	비닐로 배출 * 바이오 계열은 종량제 배출
	-	각 지자체에 따라 재활용 지침이 다름으로 각 지자체의 소형가전 폐기 지침 확인 후 배출
	도포, 철판 등	종량제 배출

* 표시 기호 또는 표시 재질을 확인 후 배출 방법을 참조하여 분리 배출해주세요.



오아에서 원하시는
상품을 찾아보세요.



오아 주식회사

주소 서울시 서초구 효령로46길 97

A/S 및 제품문의 1661-4555

웹사이트 www.oa-world.com

Copyright 2022. OA Co., Ltd. All right reserved.

본 사용설명서의 콘텐츠 저작권은 오아에 있으므로 무단 사용을 금지합니다.

220427_OHA-012WH_이지봉고데기_설명서_V1