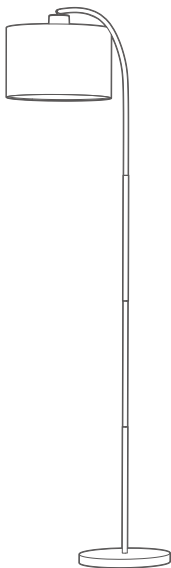




무드스탠드

오아 | OLA-002BK

사용설명서



오아 제품을 구매해 주셔서 감사합니다.
본 사용설명서를 충분히 숙지 후 제품을 사용하시고, 찾기 쉬운 곳에 보관하십시오.

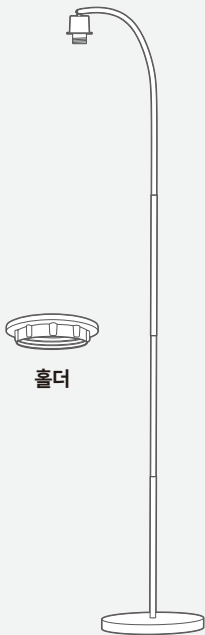
무드스탠드

오아 | OLA-002BK

목차

제품 구성	01
제품 명칭	02
사용 방법	03-05
제품 보관 및 관리 방법	06
주의 사항	07
FAQ	08
제품 사양	08
회사 정보	09

제품 구성

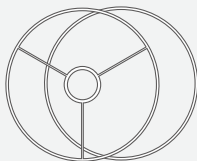


홀더

본품



전구 갓

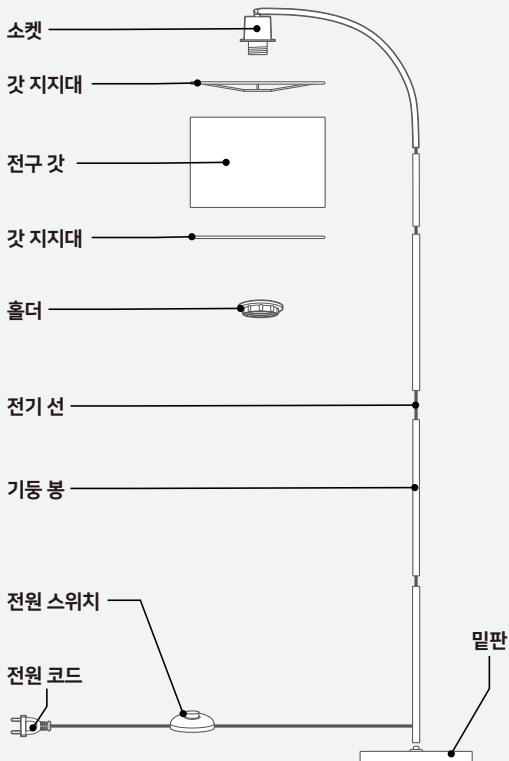


갓 지지대



사용설명서

제품 명칭



사용 방법

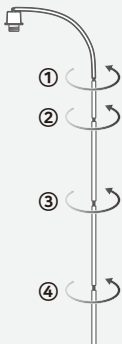
스탠드 조립 방법

STEP
01



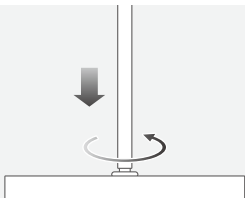
- 기동 봉 연결부에 있는 보호캡을 제거해 주십시오.

STEP
02



- 왼쪽 그림과 같이 ①번 부터 ④번 까지 순서대로 기동 봉 연결 부위를 돌려서 조립해 주십시오.

STEP
03



- 기동 봉을 밑판 연결부위에 맞춰 돌려서 조립해 주십시오.

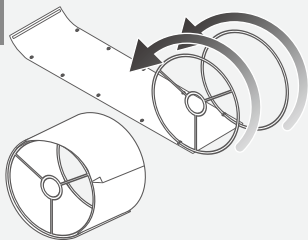
※ 마지막 밑판 부위 조립 시, 전선이 꼬이지 않도록 주의하여 조립해 주십시오. 화재 및 감전 사고의 원인이 될 수 있습니다.

사용 방법

전구 갓 조립 방법

STEP

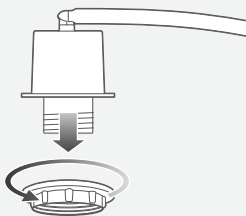
01



- 그림과 같이 전구 갓을 펼쳐 연결 부위에 갓 지지대를 끼워서 원의 형태로 만들어 주십시오.
- 끝부분은 벨크로 테이프입니다. 부착하여 고정해 주십시오.

STEP

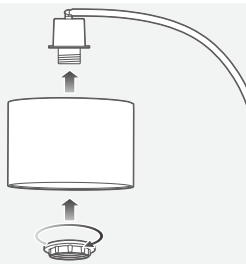
02



- 소켓에 끼워 있는 홀더를 반시계 방향으로 돌려서 빼주십시오.

STEP

03



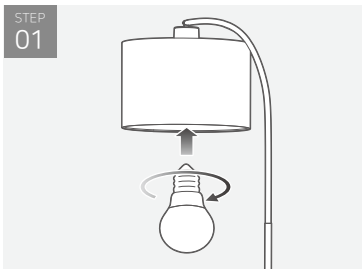
- 소켓에 전구 갓을 넣어주십시오.
- 소켓에 전구 갓을 넣은 상태에서 홀더를 시계방향으로 돌려서 조립해 주십시오.

사용 방법

동작 방법

STEP

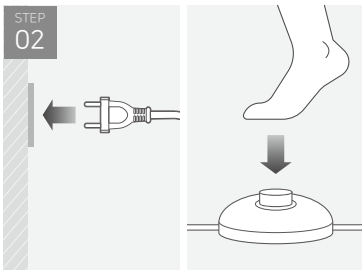
01



- 전구를 소켓에 시계방향으로 돌려서 끼워 주십시오.

STEP

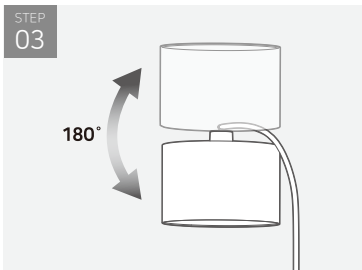
02



- 플러그를 콘센트에 연결해 주십시오.
- 전원스위치를 누르면 전구가 켜집니다.
- 전구가 켜진 상태에서 전원스위치를 한 번 더 누르면 전구가 꺼집니다.

STEP

03



- 전구갓 부분은 180°로 각도를 조절할 수 있습니다.

제품 보관 및 관리 방법

- 뽀족하거나 날카로운 물건을 가까이 두고 보관하지 마십시오.
- 본 제품 보관 시 직사광선을 피해 서늘하고 건조한 곳에 보관하십시오.
- 본 제품은 평평한 곳에 보관하고, 높은 장소에서의 보관은 자제해 주십시오.
- 어린 아이의 손에 닿지 않는 곳에 보관하십시오.
- 본 제품 보관 시 열 발생 장치 주변에 보관하지 마십시오.
- 제품에 무리한 힘을 가하지 마십시오.
- 제품 청소시에는 화학 약품을 사용하지 마시고, 젖은 헝겊 등으로 가볍게 닦아 낸 후 마른 헝겊으로 물기를 제거해 주십시오.

폐가전 및 포장재 폐기지침

- 포장재(비닐, 스티로폼 등)는 어린이가 손대지 않도록 폐기하십시오.
-포장재에 의해 질식 원인이 됩니다.
- 수명이 다 된 제품은 지정된 재활용품 수거 장소에 분리 배출하십시오.
- 제품 패키지의 분리배출 기호를 확인하여 분리배출해 주십시오.
※ 분리배출방법은 각 지자체의 분리배출방법을 참고하여 주십시오.

주의 사항

※ 제품을 사용하기 전 아래의 설명과 주의 사항을 꼭 숙지하여 주십시오.

- 본 조명제품은 전구 미포함이며, 별도 구매가 필요합니다.
- 본 제품은 실내에서만 사용해 주십시오.
- 본 제품은 고정용 못/나사가 포함되어 있지 않습니다.
- 철제 제품 재질 특성상 약간의 힘이 발생할수 있습니다. 기능상의 문제가 아닌 경우 교환/환불/무상AS 처리가 불가합니다.
- 설명서에 명시된 분해/조립방법 외의 다른 방법으로 분해, 조립 및 수리하지 마십시오. 임의로 분해, 조립 및 수리 시 발생한 불량은 AS가 불가능하거나, 유상처리 될 수 있습니다.
- 본 제품은 전기제품으로 물이 닿지 않게 주의해주시십시오.
- 손이 젖은 상태에서 전원연결 및 전구를 갈아 끼우지 마십시오.
- 침수된 제품을 사용할 경우 누전 및 감전 등 안전사고가 발생할 수 있습니다. 침수된 제품의 사용을 금하며, 즉시 고객센터로 연락하십시오.
- 제품 특성상 이동시 관절이 파손되지 않도록 주의해 주세요.
- 사용 중 제품의 관절 부위를 과도하게 꺾거나 돌리지 마십시오.
- 제품 밑동의 PVC 재질이 찌키거나 파손이 될 경우 모래나 자갈 등이 떨어질 수 있으니, 파손되지 않도록 주의하여 주십시오.
- 제품 사용 및 보관시에 평평한 곳에서 사용 및 보관해 주십시오.

전구 교체 시 주의 사항

- 전구 교체 시 플러그를 분리한 상태에서 교체해 주십시오.
- 제품 사용 직후에는 전구가 뜨거울 수 있으니 주의해 주십시오.

※ 전구 미포함 제품입니다.

FAQ



제품 사용 중 이상이 발생하여 A/S를 접수하기 전 다음 사항을 먼저 확인하여 주십시오.

증상	원인	해결 방법
전구 전원이 들어오지 않아요.	전원이 연결되지 않은 경우	플러그가 제대로 연결되어 있는지 확인해 주십시오.
	전구가 소켓에 제대로 끼워져 있지 않은 경우	전구를 다시 제대로 끼워주십시오.
	전원이 꺼져있는 경우	전원스위치를 눌러서 전원을 켜 주십시오.
	전구가 불량인 경우	다른 전구를 사용하여, 전원이 들어 오는지 확인해 주십시오.

제품 사양

- 상품명 : 오아 무드스탠드
- 모델명 : OLA-002BK
- 정격 : AC 220V, 60Hz, 10W
- 크기 : 72 x 29.6 x 152 (cm)
- 재질 : 본품 - 스틸, ABS, PVC, 시멘트혼합제 / 갓 - 스틸, 폴리에스테르
- 무게 : 4.4kg (갓포함)
- 소켓크기 : E26 / E27
- 구성품 : 본품, 갓 지지대, 전구 갓, 홀더, 사용설명서

회사 정보

수입원	오아 주식회사
주소	서울시 서초구 효령로46길 97 (※해당주소로 고객센터접수없이제품 먼저발송 시분실위험이있습니다)
A/S 및 제품문의	1661 - 4555 (※ A/S 요청 시 고객센터를 통해 먼저 접수해 주시기 바랍니다.)
제품 보증기간	구매일로부터 1년이며, 택배비는 고객님의 부담입니다. (단, 보증기간 이내에도 소비자 과실로 인한 수리사유 시 유상 A/S만 가능합니다. / 택배비 별도)
홈페이지	oa-mall.co.kr



오아 주식회사

서울시 서초구 효령로46길 97
A/S 및 제품문의 : 1661-4555
oa-mall.co.kr