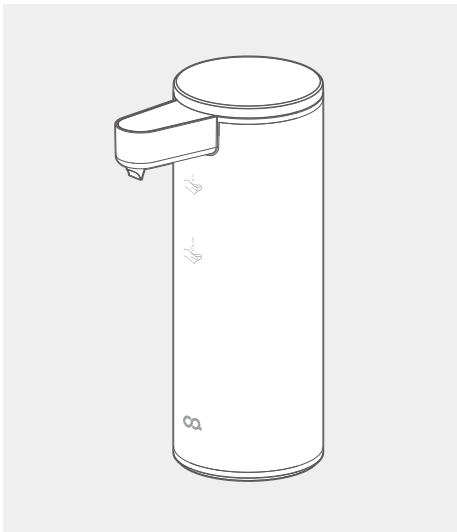


젤 디스펜서



SOAP DISPENSER



오아 제품을 구매해 주셔서 감사합니다.

본 사용설명서를 충분히 숙지 후 제품을 사용하시고, 찾기 쉬운 곳에 보관하십시오.

주의 사항



- 설명서에 안내된 내용과 용도로만 사용하십시오. 사용자의 임의적인 사용에 따른 사고에 대해서는 보상받을 수 없습니다.
- 본 제품을 먼지가 많은 환경에서는 사용하지 마십시오.
- 제품에 무리한 힘을 가하지 마십시오. 파손의 위험이 있습니다.
- 제품이 손상된 경우 절대 사용하지 마십시오.
- 급격한 온도 변화가 있는 장소에서 사용하지 마십시오.
- 제품을 평평한 곳에 놓고 사용해 주십시오.



- 본 제품을 절대 임의로 분해 및 조립하지 마십시오. 임의 분해 조립으로 인한 고장 시 소비자 과실로 수리가 불가능하거나, 유상 A/S만 가능합니다.



- 본 제품은 신체, 감각, 정신 능력이 결여되어 있거나 경험과 지식이 부족하여 감독이나 지시 없이 안전하게 기기를 사용할 수 없는 사람(어린이포함)이 사용하도록 만들어지지 않았습니다.
- 어린이가 기기를 가지고 놀지 않도록 어린이를 감시하시기 바랍니다.
- 어린이 또는 혼자 사용이 힘든 노약자 또는 장애우의 경우 보호자의 보호 아래 사용하십시오.
- 사용 중 불편함이 있을 경우 즉시 사용을 중단하십시오.
- 포장 비닐은 질식의 위험이 있습니다. 어린이가 만지지 못하게 하십시오.



- 충전케이블 및 충전단자가 손상된 경우에는 절대 사용하지 마십시오.
- 제품 정격에 맞게 연결해 주십시오.
- 충전케이블을 무리하게 구부리거나 묶은 상태로 사용하지 마십시오.
- 충전케이블을 분리할 때는 잡아 당기면서 분리하지 마십시오.

주의 사항



- 본 제품은 방수 제품이 아닙니다. 사용 시 주의해 주십시오.
- 본 제품을 침수시키지 마십시오.
- 본 제품 사용 시 최대한 물 주변에서의 사용을 자제해주시고, 주변에 욕조, 싱크대 등 빨려 들어갈 수 있는 곳, 떨어질 수 있는 곳에 놓지 마십시오.
- 사용 후에는 반드시 전원을 차단한 후 물이 닿지 않게 보관하십시오.
- 젖은 손으로 사용하지 마십시오. 감전 및 화재의 원인이 됩니다.



- 본 제품 청소 시에는 화학 약품을 사용하지 마시고, 젖은 헝겊 등으로 가볍게 닦아 낸 후 마른 헝겊으로 물기를 제거하십시오.
- 본 제품 청소 시에는 설명서 [세척방법]을 참고해 주십시오.

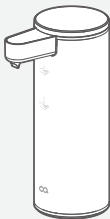


- 본 제품을 사용하지 않을 때 전원을 반드시 차단하십시오.
- 제품 보관 시 충분히 열을 식힌 후 보관해 주십시오.
- 뽕족하거나 날카로운 물건을 가까이 두고 보관하지 마십시오.
- 본 제품 보관 시 직사광선을 피해 서늘하고 건조한 곳에 보관하십시오.
- 본 제품은 평평한 곳에서 보관하시고, 높은 장소에서의 보관은 자제하십시오.
- 본 제품 위에 물건을 올려 놓지 마십시오.
- 장시간 미사용 시 변색이 될 수 있으니 사용 후 깨끗이 닦아 보관하십시오.
- 본 제품을 사용 및 보관하실 때에는 난방기(라디에이터, 스토브 또는 열 발생시키는 기기) 등의 열 발생 장치와 멀리하십시오.



- 수명이 다 된 제품은 지정된 재활용품 수거 장소에 분리 배출하십시오.
- 배터리가 있는 제품의 경우, 폐기 시 제품 본체와 배터리를 분리하여 폐기해 주십시오.
- 제품 패키지의 분리배출 기호를 확인하여 분리배출해 주십시오.
* 분리배출방법은 각 지자체의 분리배출방법을 참고하여 주십시오.

제품 구성



본품



USB-C 케이블

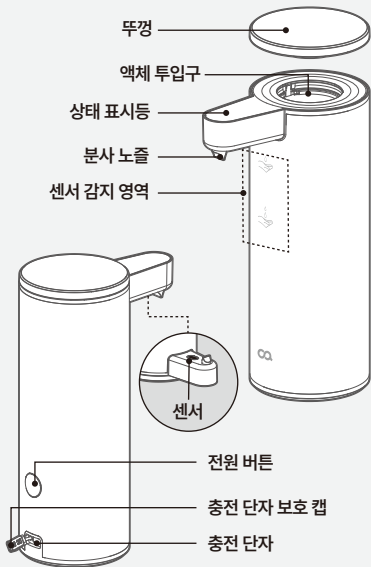


사용설명서

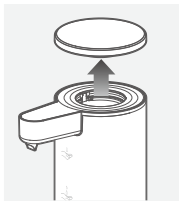


거치대(별도 구매)

제품 명칭

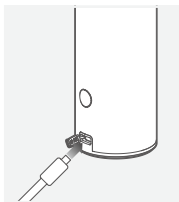


사용 방법



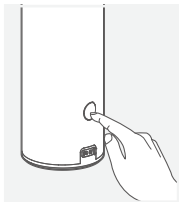
설치하기

- 뚜껑을 위로 올려 분리한 후 세정액을 넣습니다.
- 용량은 270ml 이며 뚜껑을 닫고 사용해 주십시오.



충전하기

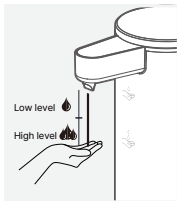
- Type-C 충전 단자를 이용하여 제품을 충전할 수 있습니다.
- 충전 중에는 빨간색 상태 표시등이 켜지고, 충전이 완료되면 녹색으로 전환됩니다.
- 정격: DC 5V, 1A / 2.5W



전원 켜기 / 상태 표시등

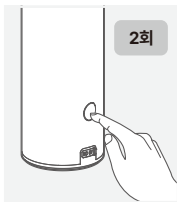
- 전원 버튼을 2초간 눌러 전원을 켜거나 끕니다.
- 녹색 표시등 1회: 저속 작동
- 녹색 표시등 2회: 고속 작동
- 녹색 표시등 점멸: 청소 기능 활성화
- 빨간색 표시등 점멸: 충전 중
- 빨간색 표시등 5회 점멸: 배터리 부족
- 녹색 표시등 점등: 충전 완료

사용 방법



자동 센서 기능

- 센서 감지 영역에 손을 가져다 대면 액체가 나옵니다.
- 센서의 감지 범위는 약 6cm이며, 3cm 이내에서는 저속으로 작동합니다.



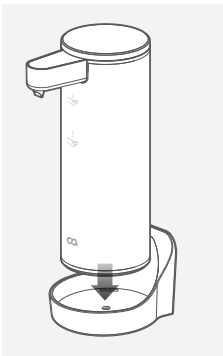
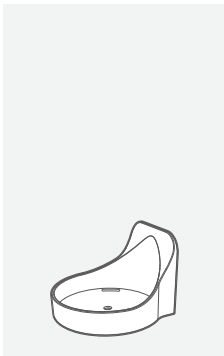
자동 청소 모드

- 액체 투입구에 깨끗한 물을 넣고 조립합니다.
- 대기 상태에서 버튼을 두 번 클릭하면 청소 모드가 활성화됩니다. 이때 녹색 표시등이 계속 깜빡이며 20초 동안 액체가 지속적으로 배출됩니다.

사용 방법

거치대 설치 (별도 판매)

1. 부착할 벽을 깨끗하게 닦아 주시고, 건조해 주십시오.
2. 동봉되어 있는 벽걸이 거치대 뒷면의 필름을 제거해 주십시오.
3. 부착할 벽에 알맞게 부착 후 제품과 벽면이 잘 부착될 수 있도록 하루정도 기다려 주십시오.
4. 본품을 벽걸이 거치대에 거치하여, 사용해 주십시오.



사용 방법

세척 방법

- 충전 단자를 분리한 후 부드러운 천으로 제품 표면의 먼지나 오염을 닦아 주십시오.
- * 제품 표면 손상 및 피부 자극의 원인이 될 수 있으니 화학 약품, 알코올, 물티슈 등으로 제품을 닦지 마십시오.
- * 물이 제품 내부, 특히 조작부에 들어가지 않도록 주의해 주십시오. 감전이나 고장의 위험이 있습니다.

FAQ

※ 제품에 이상이 생겼을 경우 서비스센터에 의뢰하기 전에 아래사항을 먼저 확인 해주십시오.

문제사항	해결방안
제품이 동작하지 않아요.	전원 버튼을 2초간 눌렀는지 확인해 주십시오. 제품을 충분히 충전 후 사용해 주십시오.
충전 후 작동 시간이 짧아요.	5시간 이상 충전해 주십시오.
충전 중 사용 가능한가요?	충전 중에는 전원이 자동으로 차단되어 사용이 불가능합니다. 충전 단자를 분리한 후 다시 전원을 켜 주십시오.
자동 청소 모드가 작동하지 않아요.	전원이 켜져 있는지 확인해 주세요. 청소 모드가 활성화되면 녹색 표시등이 깜빡입니다.
사용하지 않을 때는 어떻게 보관하나요?	제품을 서늘하고 건조한 곳에 보관해 주십시오. 장기간 사용하지 않을 경우 방전 방지를 위해 최소 3개월에 한번은 충전 후 보관해 주십시오.

제품 사양

상품명	오아 젤 디스펜서
모델명	OCLS-003WH
크기	116 × 72.3 × 193 (mm)
무게	502g
소재	ABS, SUS304
정격	DC 5V, 1A / 2.5W
배터리 용량	DC 3.7V, 2500mAh, 9.25Wh
구성품	본품, USB-C 케이블, 사용설명서

회사 정보

수입원	오아 주식회사
주소	서울시 서초구 효령로46길 97 (* 해당 주소로 고객센터 접수없이 제품 먼저 발송 시 분실 위험이 있습니다.)
A/S 및 제품문의	1661 - 4555 (* A/S 요청 시 고객센터를 통해 먼저 접수해 주시기 바랍니다.)
제품 보증기간	구매일로부터 1년이며, 택배비는 고객님 부담입니다. (단, 보증기간 이내에도 소비자 과실로 인한 수리 사유 시 유상 A/S만 가능합니다. / 택배비 별도)
홈페이지	oa-mall.co.kr



오아에서 원하시는
상품을 찾아보세요



오아 주식회사

주소 서울시 서초구 효령로46길 97

A/S 및 제품문의 1661-4555

홈페이지 oa-mall.co.kr

Copyright 2025. OA Co., Ltd. All right reserved.

본 사용설명서의 콘텐츠 저작권은 오아에 있으므로 무단 사용을 금지합니다.

250627_OCLS-003WH_젤디스펜서_설명서_HM_V1