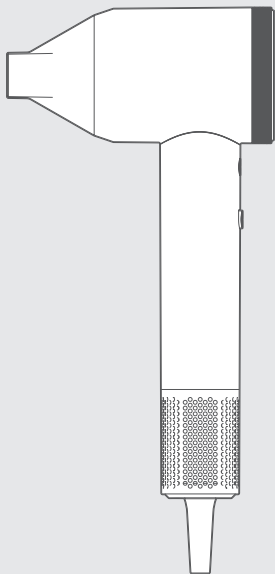


에어리 소닉 드라이기



HAIR DRYER



오아 제품을 구매해 주셔서 감사합니다.

본 사용설명서를 충분히 숙지 후 제품을 사용하시고, 찾기 쉬운 곳에 보관하십시오.

주의 사항



- 설명서에 안내된 내용과 용도로만 사용하십시오. 사용자의 임의적인 사용에 따른 사고에 대해서는 보상받을 수 없습니다.
- 본 제품을 습하거나 먼지가 많은 환경에서는 사용하지 마십시오.
- 제품에 무리한 힘을 가하지 마십시오.
- 급격한 온도 변화가 있는 장소에서 사용하지 마십시오.
- 전원이 연결되어 있는 경우 제품을 방치하지 마십시오.



- 본 제품을 절대 임의로 분해 및 조립하지 마십시오. 임의 분해 조립으로 인한 고장 시 소비자 과실로 수리가 불가능하거나, 유상 A/S만 가능합니다.



- 본 제품은 신체, 감각, 정신 능력이 결여되어 있거나 경험과 지식이 부족하여 감독이나 지시 없이 안전하게 기기를 사용할 수 없는 사람(어린이 포함)이 사용하도록 만들어지지 않았습니다.
- 어린이가 기기를 가지고 놀지 않도록 어린이를 감시하시기 바랍니다.
- 혼자 사용이 힘든 노약자 또는 장애우의 경우 보호자의 보호 아래 사용하십시오.
- 사용 중 불편함이 있을 경우 즉시 사용을 중단하십시오.
- 포장 비닐은 질식의 위험이 있습니다. 어린이가 만지지 못하게 하십시오.



- 본 제품 코드, 플러그 및 본체가 손상된 경우 절대 사용하지 마시고 위험요소를 피하기 위해 A/S센터에 연락하여 조치를 취하십시오.
- 제품 정격에 맞게 연결해 주십시오.
- 전원이 연결되어 있거나 전원이 켜진 상태에서 오랜 시간 방치하지 마십시오.
- 전원선을 무리하게 구부리거나 묶은 상태로 사용하지 마십시오.
- 전원을 분리할 때는 전원선을 잡아 당기면서 분리하지 마십시오.

주의 사항



- 본 제품은 발열 기기입니다. 화상에 주의하십시오.
- 기기의 뜨거운 표면과 피부, 특히 귀, 눈, 얼굴 및 목이 닿지 않도록 주의하십시오.
- 열에 민감한 표면에 제품을 놓지 마십시오.
- 고온으로 모발의 한 부분을 집중적으로 사용할 시 모발이 손상될 수 있으니 알맞은 온도로 적당 시간 사용하십시오.



- 본 제품 사용 시 반드시 물이 없는 곳에서 사용하십시오. 주변에 욕조, 샤워기, 대야 등 물 근처에서의 사용을 피하십시오.
- 본 제품이 화장실에서 사용될 경우, 비록 제품의 전원이 꺼져 있을지라도 근처에 위험의 소지가 있는 물이 있는 경우 사용 후에는 반드시 코드를 뽑아주십시오.
- 사용 후에는 반드시 전원을 차단한 후 물이 닿지 않게 보관하십시오.
- 젖은 손으로 사용하지 마십시오. 감전 및 화재의 원인이 됩니다.
- 전원 스위치가 꺼져 있는 경우라도 물에 가까이 있을 경우 위험할 수 있으니, 안전을 위하여 욕실 잔류 전류 용량은 30mA를 넘지 않는 전기 차단기를 설치하는 것을 권장합니다.
- 욕실과 같은 물이 있는 곳에서 사용시 위 사항을 참조하시어 해당 자격이 있는 전기 전문가와 상의하시기 바랍니다.



- 본 제품 청소 시에는 화학 약품을 사용하지 마시고, 젖은 헝겊 등으로 가볍게 닦아 낸 후 마른 헝겊으로 물기를 제거하십시오.

주의 사항

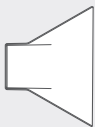


- 본 제품을 사용하지 않을 때 전원을 반드시 차단하십시오.
- 제품 보관시, 열 발생 기기는 충분히 열을 식힌 후 보관해 주십시오.
(예시) 헤어드라이기, 고데기, 모터가 동작하는 전자 제품 등
- 주방 제품, 가습기 등 세척이 필요한 전자 제품은 세척 후 충분히 말린 뒤 보관해 주십시오.
- 뒹쪽하거나 날카로운 물건을 가까이 두고 보관하지 마십시오.
- 본 제품 보관 시 직사광선을 피해 서늘하고 건조한 곳에 보관하십시오.
- 본 제품은 평평한 곳에서 보관하시고, 높은 장소에서의 보관은 자제하십시오.
- 본 제품 위에 물건을 올려 놓지 마십시오.
- 장시간 미사용 시 변색이 될 수 있으니 사용 후 깨끗이 닦아 보관하십시오.
- 본 제품을 사용 및 보관하실 때에는 난방기(라디에이터, 스토브 또는 열 발생시키는 기기) 등의 열 발생 장치와 멀리하십시오.



- 수명이 다 된 제품은 지정된 재활용품 수거 장소에 분리 배출하십시오.
- 배터리가 있는 제품의 경우, 폐기 시 제품 본체와 배터리를 분리하여 폐기해 주십시오.
- 제품 패키지의 분리배출 기호를 확인하여 분리배출해 주십시오.
※ 분리배출방법은 각 지자체의 분리배출방법을 참고하여 주십시오.

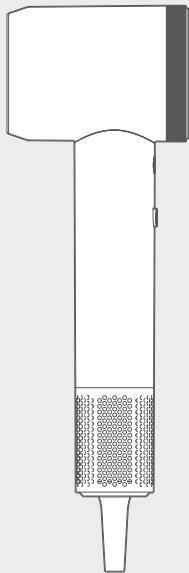
제품 구성



마그네틱 노즐

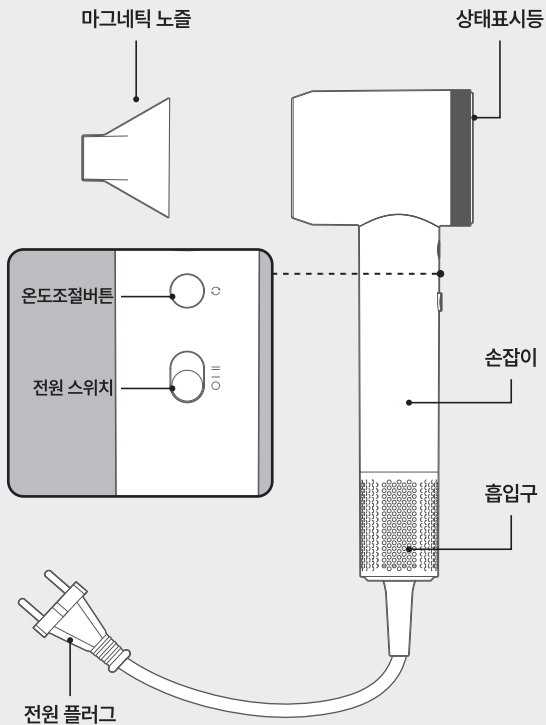


사용설명서

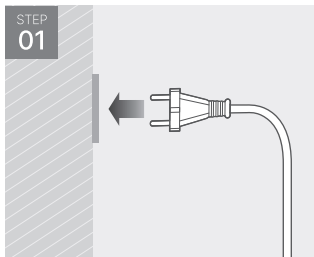


본품

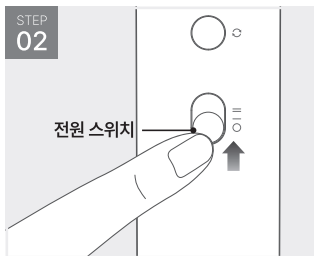
제품 명칭



사용 방법



- 전원 플러그를 콘센트에 연결해 주십시오.

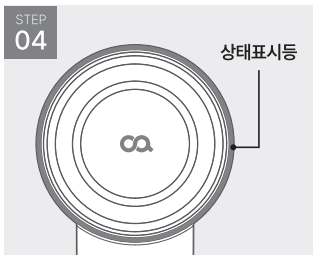


- 전원 스위치를 위로 올려 1단 모드/
2단 모드를 선택해 주십시오.



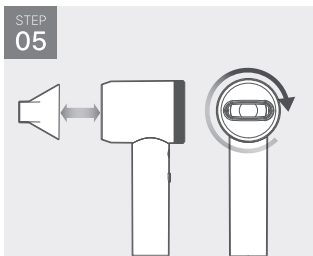
- 온도 조절 버튼을 눌러 원하는 온도를
선택해 주십시오.

사용 방법



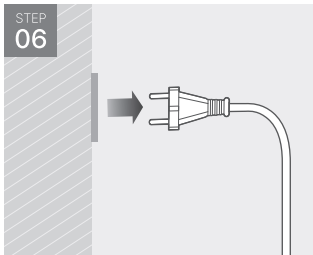
- 온도 조절 버튼을 누를 때마다 온도가 변경되며, 상태표시등에 표시된 온도 모드는 아래와 같이 표시됩니다.

LED 불빛	모드
파란색	저온
주황색	중온
빨간색	고온
그라데이션	저-중-고 순환 모드
초록색	자동 청소 모드



- 마그네틱 노즐은 자석 부착 방식으로 편하게 탈부착 가능하며, 노즐의 방향 또한 손쉽게 변경할 수 있습니다.

* 두피 보호 및 모발 보호를 위해 15~20cm 이상 떨어뜨려 사용해 주세요.



- 사용이 끝난 뒤 전원 스위치를 "O"방향으로 설정해 주시고, 전원 플러그를 콘센트에서 제거한 뒤 충분히 식힌 후 보관해 주세요.

사용 방법

자동 청소 모드

1. 전원 플러그를 콘센트에 연결해 주십시오.
2. 전원스위치를 "1단"또는"2단"으로 선택하여 전원을 켜주십시오.
3. 온도 설정 버튼을 3초간 눌러 주십시오.
4. 출풍구 쪽에서 약 5초간 바람이 나온 뒤, 약 15초간 흡입구로 바람이 분출됩니다.
5. 자동 청소 모드가 끝난 뒤에는 저온 모드로 작동됩니다.
6. 전원을 꺼준 뒤 전원 플러그를 콘센트에서 분리해 주십시오.
7. 흡입구 보호캡을 아래로 가볍게 내려 분리 한 뒤 흡입구 보호캡 과 내부 필터를 청소해 주십시오.
8. 청소가 끝난 뒤 보호캡을 위로 올려 결합한 뒤 보관해 주십시오.

제품 사양

상품명	오아 에어리소닉 드라이기
모델명	OHA-032PK
크기	70 × 293 × 93(mm)
무게	517g (마그네틱 노즐 불포함, 코드선 포함)
정격	AC 220-240V, 50-60Hz, 1600W
구성품	본품, 마그네틱 노즐, 사용설명서

회사 정보

수입원	오아 주식회사
주소	서울시 서초구 효령로46길 97 (* 해당 주소로 고객센터 접수없이 제품 먼저 발송 시 분실 위험이 있습니다.)
A/S 및 제품문의	1661 - 4555 (* A/S 요청 시 고객센터를 통해 먼저 접수해 주시기 바랍니다.)
제품 보증기간	구매일로부터 1년이며, 택배비는 고객님 부담입니다. (단, 보증기간 이내에도 소비자 과실로 인한 수리사유 시 유상 A/S만 가능합니다. / 택배비 별도)
홈페이지	oa-mall.co.kr



oa-mall.co.kr

오아에서 원하시는
상품을 찾아보세요



오아 주식회사

주소 서울시 서초구 효령로46길 97

A/S 및 제품문의 1661-4555

홈페이지 oa-mall.co.kr

Copyright 2024. OA Co., Ltd. All right reserved.

본 사용설명서의 콘텐츠 저작권은 오아에 있으므로 무단 사용을 금지합니다.