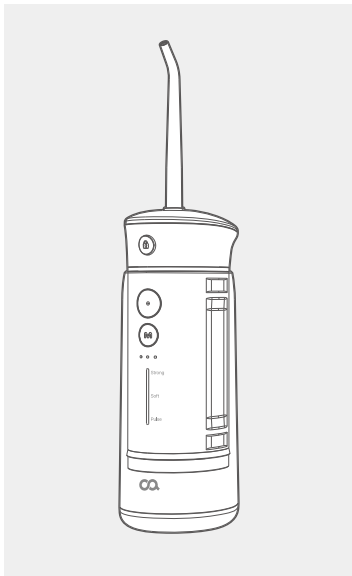


클린이 컴팩트



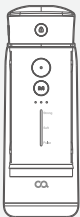
COMPACT WATER FLOSSER



오아 제품을 구매해 주셔서 감사합니다.

본 사용설명서를 충분히 숙지 후 제품을 사용하시고, 찾기 쉬운 곳에 보관하십시오.

제품 구성



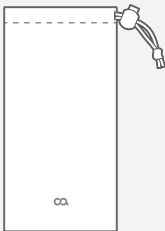
본품



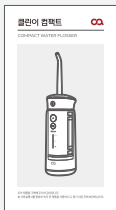
제트팁 2개



USB-C 케이블



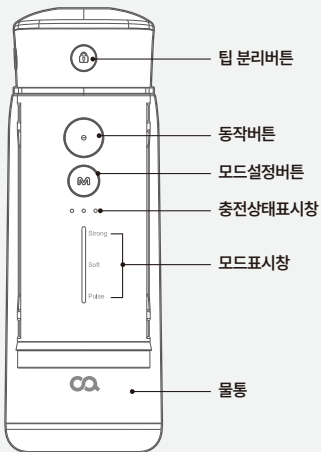
파우치



사용설명서

제품 명칭

[전면]



제품 명칭

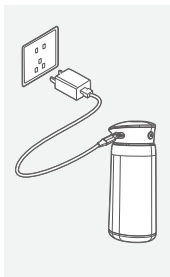
[상단]



[후면]

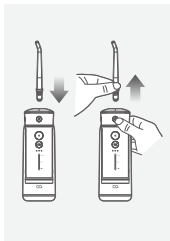


동작 방법



전원연결

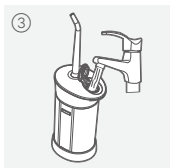
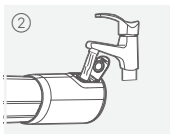
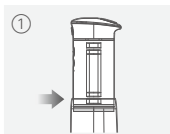
- 사용하기 전에 완전히 충전 해 주십시오.
- 제품의 정격에 맞게 연결해 주십시오.
본 제품의 정격은 DC 5V, 1A 입니다.



제트팁 장착

- 제트팁을 제트팁 삽입구 위쪽 중앙에 놓고 딸각 소리가 날때까지 내려 팁을 삽입해 주십시오. 제거할 때에는 팁 분리 버튼을 눌러 팁을 위로 빼면서 제거해 주십시오.
- * 팁이 삽입되었을때,
360° 회전이 가능합니다.

동작 방법

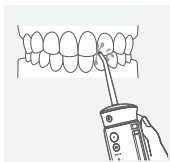


물통 채우기

· 물통을 그림과 같이 당겨 내린 후 물을 채워 주십시오.

- 제품 후면 물 주입구를 열어 물을 채울 수 있습니다.
- 팁보관함을 열어 물을 채울 수 있습니다.

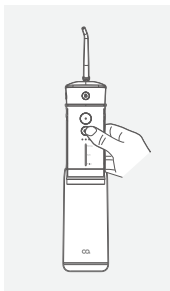
* 물을 채우는 도중이나 분해 시에 동작 시키지 마십시오.



분사위치설정

· 손잡이를 잡고 분사 위치를 설정합니다.

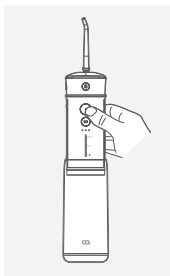
동작 방법



모드설정

- 모드설정버튼을 눌러 원하는 모드를 설정해 주십시오.

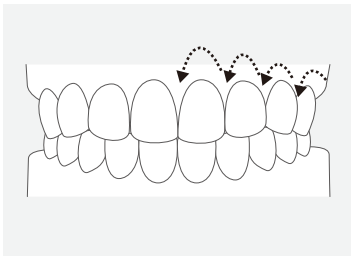
Strong	이 사이에 있는 이물질을 효과적으로 제거해줍니다.
Soft	Strong 보다 낮은 수압으로 이 사이에 있는 이물질을 부드럽게 제거해 줍니다.
Pulse	잇몸 마사지 모드이며, 펄스 수압으로 잇몸을 마사지 해줍니다.



동작하기

- 모드 설정 후 동작버튼을 누르면 동작되며, 동작 버튼을 누르지 않을 경우 동작되지 않습니다.
- 연속으로 사용 시 동작 버튼을 지속적으로 눌러 사용해 주십시오.
- 20초 동안 조작을 하지 않으면, 자동으로 전원이 꺼집니다.

사용 방법



- 손잡이 부분을 살짝 기울여서 치아와 잇몸 사이, 치아와 치아 사이를 향하게 하고 사용해 주십시오.
- 어금니 부위에서 앞니 쪽으로 사용을 권장 드리며, 치아의 앞뒤와 어금니 뒤쪽에도 사용해 주십시오.
- ※ 처음 사용하시는 분이나 잇몸이 약하신 분은 낮은 수압에서부터 사용하시는 것을 권장 드립니다.
- ※ 차가운 물을 사용할 경우 이가 시릴 수 있으니, 미온수 사용을 권장 드립니다.

충전 방법

- ※ 제품을 충전 할 때에는 건조한 상태에서 해주십시오.
- 본품 후면 충전단자에 동봉된 USB-C 케이블을 연결해 주십시오.
- 본 제품 정격에 맞는 어댑터를 사용해주십시오. 본 제품 정격은 '5V, 1A' 입니다.
- 충전이 완료되면 USB-C케이블을 분리해주십시오.
- 충전 중 제품 작동이 불가 합니다.
- 충전 중 충전상태표시등은 적색으로 점멸됩니다. 완충 시 흰색으로 점등됩니다.

배터리잔량 확인

- 전원이 꺼진 상태에서 모드설정버튼을 2초간 누르면 현재 배터리 잔량을 확인할 수 있습니다.

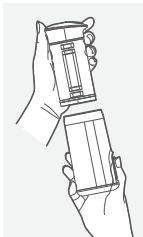
모드표시창	배터리잔량
(Strong + Soft + Pulse)모드	80-100%
(Pulse + Soft) 모드	40-80%
Pulse모드	40% 미만

세척 방법

[물통]

오른쪽과 같이 물통과 본체를 분리하여 주십시오.

- 깨끗한 물로 세척해 주십시오.
- 세척 후에는 꼭 건조 시켜주십시오.
- 물기가 있는 상태에서 낮은 온도에 노출시키지 마십시오.
- 오랫동안 사용하지 않을 시, 건조시켜 보관해 주십시오.



[본체 및 제트팁]

- 사용 후에는 건조시켜 주시고, 본체 및 제트팁은 부드러운 천으로 물기 및 오염물질을 닦아내 주십시오.

※ 알코올, 벤젠, 시너 등의 화학제품으로 제품을 세척하지 마십시오.

※ 50°C 이상의 온도에서 세척하지 마십시오.

※ 사용하지 않을 경우 물통의 물은 제거해 주십시오.

주의 사항



- 설명서에 안내된 내용과 용도로만 사용하십시오. 사용자의 임의적인 사용에 따른 사고에 대해서는 보상받을 수 없습니다.
- 본 제품을 습하거나 먼지가 많은 환경에서는 사용하지 마십시오.
- 제품에 무리한 힘을 가하지 마십시오. 파손의 위험이 있습니다.
- 물통에는 물 또는 액체로 된 구강청결제만 넣어 사용해 주십시오.



- 본 제품을 절대 임의로 분해 및 조립하지 마십시오. 임의 분해 조립으로 인한 고장 시 소비자 과실로 수리가 불가능하거나, 유상 A/S만 가능합니다.



- 본 제품은 신체, 감각, 정신 능력이 결여되어 있거나 경험과 지식이 부족하여 감독이나 지시 없이 안전하게 기기를 사용할 수 없는 사람 (어린이포함) 이 사용하도록 만들어지지 않았습니다.
- 어린이가 기기를 가지고 놀지 않도록 어린이를 감시하시기 바랍니다.
- 어린이, 혼자 사용이 힘든 노약자 또는 장애우의 경우 보호자의 보호 아래 사용하십시오.
- 사용 중 불편함이 있을 경우 즉시 사용을 중단하십시오.
- 포장 비닐은 질식의 위험이 있습니다. 어린이가 만지지 못하게 하십시오.

주의 사항



- USB-C케이블 및 충전단자가 손상된 경우에는 절대 사용하지 마십시오.
- 제품 정격에 맞게 연결해 주십시오.
- USB-C케이블을無理하게 구부리거나 묶은 상태로 사용하지 마십시오.
- USB-C케이블을 분리할 때는 잡아 당기면서 분리하지 마십시오.



- 잇몸이 민하신 분, 잇몸에 문제가 있으신 분은 전문가와 상담 후에 사용해 주십시오.
- 제품을 처음 사용 할 경우 잇몸에서 경미한 출혈이 발생할 수 있습니다. 1~2주 동안 사용한 후에도 출혈이 계속 된다면 전문가의 상담을 받으십시오.
- 혀 밑이나 귀, 코와 같은 다른 신체에 사용하지 마십시오.
- 최근 2개월 안에 치아나 잇몸 수술을 하신 분은 전문가와 상담 후 사용해 주십시오.



- 본 제품 사용 시, 가능한 물이 없는 곳에서 사용하십시오. 주변에 욕조, 싱크대 등 빨려 들어갈 수 있는 곳, 떨어질 수 있는 곳에 놓지 마십시오.
- 생활 방수는 가능하나, 물에 장시간 노출되지 않도록 주의해 주십시오.
- 사용 후에는 반드시 전원을 차단한 후 물이 닿지 않게 보관하십시오.
- 젖은 손으로 사용하지 마십시오. 감전 및 화재의 원인이 됩니다.

주의 사항



- 본 제품 청소 시에는 화학 약품을 사용하지 마시고, 젖은 헝겊 등으로 가볍게 닦아 낸 후 마른 헝겊으로 물기를 제거하십시오.



- 본 제품을 사용하지 않을 때 전원을 반드시 차단하십시오.
- 뽕족하거나 날카로운 물건을 가까이 두고 보관하지 마십시오.
- 본 제품 보관 시 직사광선을 피해 서늘하고 건조한 곳에 보관하십시오.
- 본 제품은 평평한 곳에서 보관하시고, 높은 장소에서의 보관은 자제하십시오.
- 장시간 미 사용 시 변색이 될 수 있으니 사용 후 깨끗이 닦아 보관하십시오.
- 본 제품을 사용 및 보관하실 때에는 난방기(라디에이터, 스토브 또는 열 발생시키는 기기) 등의 열 발생 장치와 멀리하십시오.



- 수명이 다 된 제품은 지정된 재활용품 수거 장소에 분리 배출하십시오.
- 제품 폐기 시에는 제품 본체와 배터리를 분리하여 폐기하십시오.
- 제품 패키지의 분리배출 기호를 확인하여 분리 배출해 주십시오.
 - ※ 분리배출방법은 각 지자체의 분리배출방법을 참고하여 주십시오.

FAQ

문제	원인	해결방안
제품이 동작 하지 않아요.	제품을 방금 구입했을 경우	제품을 충분히 충전 후 사용해 주십시오.
	장시간 사용하지 않은 경우	
충전 후 작동 시간이 짧아요.	배터리 수명이 다했을 경우	고객센터로 문의 해주십시오.
	충전시간이 부족한 경우	4시간 동안 충전해 주십시오.
수압이 약해요.	팁의 형태가 변형된 경우	팁 내부에 이물질이 쌓이거나 형태가 변형된 경우 수압이 약해 질 수 있습니다. 팁을 교체해 주십시오.
	물이 부족한 경우	수조통에 물을 충분히 넣어주십시오.
	모드 설정이 잘못된 경우	강한 수압을 원하는 경우 Strong 모드로 설정하여 사용해 주십시오.
팁과 손잡이 사이 에서 물이 새요.	팁이 알맞게 들어가지 않은 경우	팁을 제거한 뒤 다시 딸각 소리가 날 때까지 끼워주십시오.

제품 사양

상품명	오아 클린이 컴팩트
모델명	OOR-012WH
정격	DC 5V, 1A / 10W
배터리용량	DC 3.7V, 1100mAh, 4.07Wh
물통용량	180ml
방수등급	IPX7
크기	(접었을때) 62 × 51 × 145 (mm) (늘렸을때) 62 × 51 × 215 (mm)
무게	235g
구성품	본품, 제트팁 2개, 파우치, USB-C케이블, 사용설명서

회사 정보

수입원	오아 주식회사
주소	서울시 서초구 효령로46길 97
A/S 및 제품문의	1661 - 4555
제품 보증기간	구매일로부터 1년이며, 택배비는 고객님 부담입니다. (단, 보증기간 이내에도 소비자 과실로 인한 수리 사유 시 유상 A/S만 가능합니다. / 택배비 별도)
홈페이지	www.oa-world.com



오아에서 원하시는
상품을 찾아보세요



오아 주식회사

주소 서울시 서초구 효령로46길 97

A/S 및 제품문의 1661-4555

웹사이트 www.oa-world.com

Copyright 2023. OA Co., Ltd. All right reserved.

본 사용설명서의 콘텐츠 저작권은 오아에 있으므로 무단 사용을 금지합니다.

230602_OOR-012WH_클린이컴팩트_설명서_M_V1