

DAY CLOCK



데이클락



오아 제품을 구매해 주셔서 감사합니다.

본 사용설명서를 충분히 숙지 후 제품을 사용하시고, 찾기 쉬운 곳에 보관하십시오.

데이클락

오아 | OCLK-009BE

목차

주의 사항	01-02
제품 구성	03
제품 명칭	04-06
사용 방법	07-16
세척 방법	16
FAQ	17-18
제품 사양	19
회사 정보	19

주의 사항



- 설명서에 안내된 내용과 용도로만 사용하십시오. 사용자의 임의적인 사용에 따른 사고에 대해서는 보상받을 수 없습니다.
- 본 제품을 습하거나 먼지가 많은 환경에서는 사용하지 마십시오.
- 제품에 무리한 힘을 가하지 마십시오. 파손의 위험이 있습니다.
- 제품이 손상된 경우 절대 사용하지 마십시오.
- 급격한 온도 변화가 있는 장소에서 사용하지 마십시오.
- 아트월 틸트가 좁은 경우 고정핀 설치 도중 파손 될 위험이 있습니다. 설치 중 고객과실로 인한 파손은 유상 A/S만 가능합니다.



- 본 제품을 절대 임의로 분해 및 조립하지 마십시오. 임의 분해 조립으로 인한 고장 시 소비자 과실로 수리가 불가능하거나, 유상 A/S만 가능합니다.



- 본 제품은 신체, 감각, 정신 능력이 결여되어 있거나 경험과 지식이 부족하여 감독이나 지시 없이는 안전하게 기기를 사용할 수 없는 사람 (어린이포함)이 사용하도록 만들어지지 않았습니다.
- 어린이가 기기를 가지고 놀지 않도록 어린이를 감시하시기 바랍니다.
- 혼자 사용이 힘든 노약자 또는 장애우의 경우 보호자의 보호 아래 사용하십시오.
- 사용 중 불편함이 있을 경우 즉시 사용을 중단하십시오.
- 포장 비닐은 질식의 위험이 있습니다. 어린이가 만지지 못하게 하십시오.



- 전원 케이블 및 단자가 손상된 경우에는 절대 사용하지 마십시오.
- 제품 정격에 맞게 연결해 주십시오. 전원선을 AC 220V에 직접 연결하지 마십시오.
- 전원 케이블을 무리하게 구부리거나 묶은 상태로 사용하지 마십시오.
- 전원 케이블을 분리할 때는 잡아 당기면서 분리하지 마십시오.

주의 사항



- 본 제품은 방수제품이 아닙니다. 사용 시 주의해 주십시오.
- 본 제품을 침수시키지 마십시오.
- 본 제품 사용 반드시 물이 없는 곳에서 사용하십시오. 주변에 욕조, 싱크대 등 빨려 들어갈 수 있는 곳, 떨어질 수 있는 곳에 놓지 마십시오.
- 사용 후에는 반드시 전원을 차단한 후 물이 닿지 않게 보관하십시오.
- 젖은 손으로 사용하지 마십시오. 감전 및 화재의 원인이 됩니다.



- 본 제품 청소 시에는 화학 약품을 사용하지 마시고, 젖은 헝겊 등으로 가볍게 닦아 낸 후 마른 헝겊으로 물기를 제거하십시오.
- 본 제품 청소 시에는 설명서 [세척방법]을 참고해 주십시오.



- 본 제품을 사용하지 않을 때 전원을 반드시 차단하십시오.
- 제품 보관 시, 열 발생 기기는 충분히 열을 식힌 후 보관해 주십시오.
(예시) 헤어드라이기, 고데기, 모터가 동작하는 전자 제품 등
- 주방 제품, 가습기 등 세척이 필요한 전자 제품은 세척 후 충분히 말린 뒤 보관해 주십시오.
- 뽕쪽하거나 날카로운 물건을 가까이 두고 보관하지 마십시오.
- 본 제품 보관 시 직사광선을 피해 서늘하고 건조한 곳에 보관하십시오.
- 본 제품은 평평한 곳에서 보관하시고, 높은 장소에서의 보관은 자제하십시오.
- 본 제품 위에 물건을 올려 놓지 마십시오.
- 장시간 미사용 시 변색이 될 수 있으니 사용 후 깨끗이 닦아 보관하십시오.
- 본 제품을 사용 및 보관하실 때에는 난방기(라디에이터, 스토브 또는 열 발생시키는 기기) 등의 열 발생 장치와 멀리하십시오.

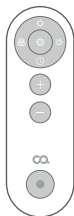


- 수명이 다 된 제품은 지정된 재활용품 수거 장소에 분리 배출하십시오.
- 제품 패키지의 분리배출 기호를 확인하여 분리배출해 주십시오.
* 분리배출방법은 각 지자체의 분리배출방법을 참고하여 주십시오.

제품 구성



본품
(CR2032 단추형 전지 장착)



리모컨
(CR2025 단추형 전지 장착)



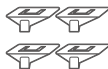
전용 케이블



스트랩



사용설명서



**아트월
고정핀 4개**



**케이블
정리 팁 5개**



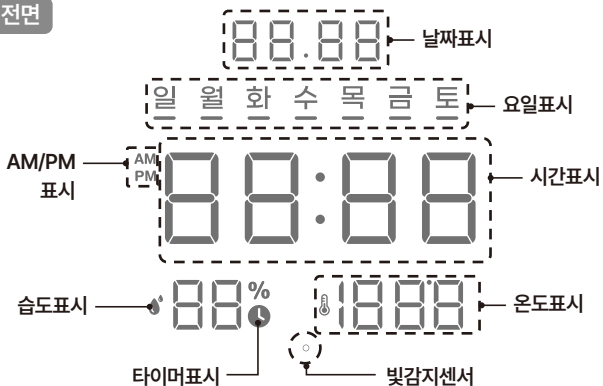
**스크류 앵커
2개**



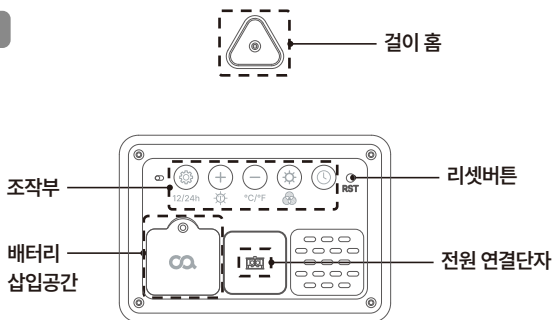
**벽걸이용 고정
나사 2개**

제품 명칭

전면

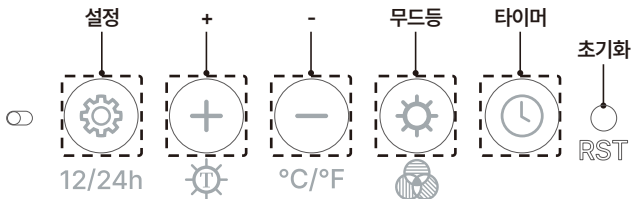


후면



제품 명칭

조작부 명칭

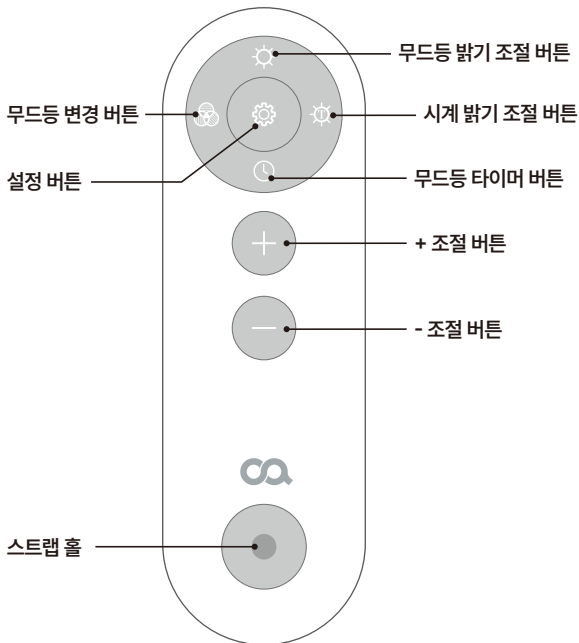


* 시계의 각 버튼 기능과 조작 방식은 아래 표를 참조해 주세요.

버튼 구분	짧게 누름	빠르게 2회 누름	길게 누름
 12/24h	설정 완료 / AM/PM 표시	-	설정 모드 진입
 	설정 증가 / 시계 표시부 밝기 변경	-	-
 °C/°F	설정 감소 / °C/°F 변경	-	-
 	무드등 밝기 조절	무드등 색상 변경	-
	무드등 꺼짐 타이머 / 무드등 타이머 증가	-	무드등 꺼짐 시간 설정 모드 진입
 RST	초기화		

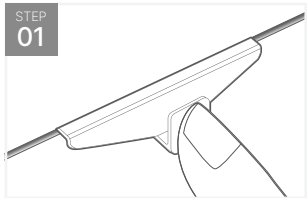
제품 명칭

리모컨 조작부

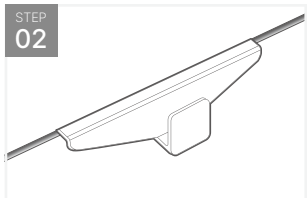


사용 방법

1. 아트월 거치 방법



- 아트월 고정핀을 그림과 같이 아트월 틈새에 밀어 넣어 주세요.

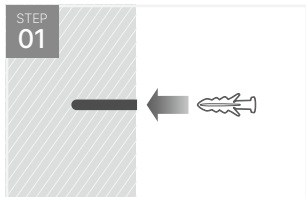


- 고정이 완료되면 제품을 걸어 사용해 주세요.

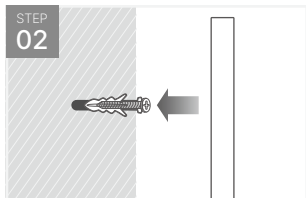
- ※ 아트월 틈새 크기에 따라 설치가 어려울 수 있습니다.
- ※ 아트월 틈새가 좁을 경우 아트월이 파손될 위험이 있습니다.

사용 방법

2. 벽면 거치 방법



- 벽면에 구멍을 뚫어 스크류앵커를 끼워 넣어 주세요.



- 나사를 박고, 제품을 걸어 사용해 주세요.

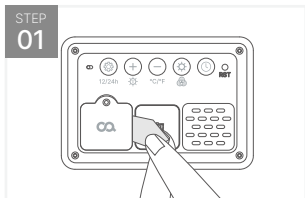
3. 탁상 거치 방법



- 탁상용 거치대를 원하는 위치에 놓고 제품을 올려 놓고 사용해 주세요.
- ※ 탁상용 거치대는 '별도구매품' 입니다.
- ※ 사용 전, 시계 두께에 맞춰 받침대 하단을 조절하고 안정적으로 거치되었는지 반드시 확인해 주세요.

사용 방법

전원 연결 방법

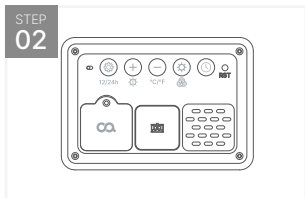


· 전지는 제품에 삽입되어 있으며, 그림과 같이 전지보호실을 당겨 제거하여 사용해 주세요.

· 전지의 용도는 전원장치 재연결 시, 제품 리셋을 방지하기 위한 용도입니다.

배터리 규격 : CR2032

배터리 교체 시기 : 약 1년



· 후면 전원 연결단자에 전용 케이블을 연결해 주세요.

· 제품 정격은 DC 5V, 1A입니다.
제품 정격에 맞는 전원을 인가해 주세요.

*** AC 220V 에 직접 연결하지 마세요.**

사용 방법

시간 및 날짜 설정 방법


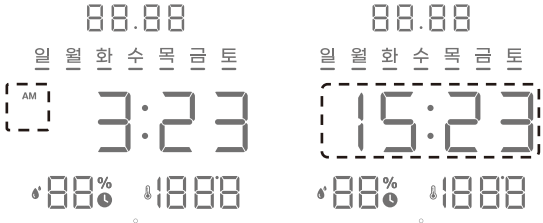


- 시계 설정은 [설정] 버튼과 [+] [-] 버튼을 사용하여, 시간 → 분 → 연도 → 월 → 일 순서로 진행됩니다.

	<p>1. 설정 모드 진입</p> <ul style="list-style-type: none"> · [설정] 버튼을 2초간 길게 누릅니다. → 시간(시) 표시부가 점멸 합니다.
	<p>2. 시간 설정</p> <ul style="list-style-type: none"> · [+] 또는 [-] 버튼을 눌러 현재 시간을 맞춥니다. · 원하는 시간이 맞춰지면 [설정] 버튼을 눌러 확정합니다. ※ 각 설정 단계에서 10초 이상 조작이 없으면, 현재까지 설정된 내용이 자동으로 저장되고 설정 모드가 종료됩니다.
	<p>3. 분 설정</p> <ul style="list-style-type: none"> · 시간 설정 후, 분 표시부가 점멸 합니다. · [+] 또는 [-] 버튼으로 분을 맞추고 [설정] 버튼을 눌러 확정합니다.
	<p>4. 연도 설정</p> <ul style="list-style-type: none"> · 분 설정 후, 연도 표시부가 점멸 합니다. · [+] 또는 [-] 버튼으로 현재 연도를 맞추고 [설정] 버튼을 눌러 확정합니다.
	<p>5. 월 설정</p> <ul style="list-style-type: none"> · 연도 설정 후, 월 표시부가 점멸 합니다. · [+] 또는 [-] 버튼으로 현재 월을 맞추고 [설정] 버튼을 눌러 확정합니다.
	<p>6. 일 설정</p> <ul style="list-style-type: none"> · 월 설정 후, 일 표시부가 점멸 합니다. · [+] 또는 [-] 버튼으로 현재 일을 맞추고 [설정] 버튼을 눌러 확정합니다. ※ 요일은 자동으로 계산되어 표시됩니다.

사용 방법

추가 기능

· 각 버튼에 할당된 추가 기능은 다음과 같습니다.

	<p>1. 시간 표시 형식 변경 (설정 버튼)</p> <ul style="list-style-type: none">· [설정] 버튼을 짧게 누르면 시간 표시 형식이 12시간제(AM/PM) → 24시간제로 변경됩니다.· * AM/PM 표시는 12시간제 설정 시 표시됩니다.
12/24h	
	<p>2. 시계 밝기 조절 (+ 버튼)</p> <ul style="list-style-type: none">· [+] 버튼 짧게 누르면 화면의 밝기가 다음 순서로 변경됩니다:· L3 (100%) → L2 (80%) → L1 (20%) → L AU (자동 조절) → OFF
	

사용 방법



°C/°F

3. 온도 단위 변경 (- 버튼)

- [-] 버튼 짧게 누르면 온도 단위가 섭씨(°C) → 화씨(°F)로 변경됩니다.
- 온도 표시 범위: -9°C ~ 50°C · 습도 표시 범위: 25% ~ 95%
- 온도/습도 갱신 주기: 30초

AM

3:23

15:23

88%

27°C

88%

80°F



4. 무드등 밝기/색상 변경 (무드등 버튼)

- [무드등] 버튼 짧게 누르면 밝기가 100% → 60% → 40% → 꺼짐 순서로 변경됩니다.
- [무드등] 버튼 빠르게 2회 누르면 무드등 색상이 전구색(3000K) → 주백색(4000K) → 주광색(5000K) 순서로 변경됩니다.



5. 무드등 타이머 기능 (타이머 버튼)

- [타이머] 버튼을 짧게 누르면 무드등 타이머가 설정된 시간만큼 무드등이 켜진 후 자동으로 소등됩니다.
- ※ 무드등 타이머가 작동하는 동안 습도 표시부에는 남은 시간이 표시됩니다.
- ※ 무드등 밝기 조절 중 '꺼짐'을 선택하면 타이머 기능이 자동으로 종료됩니다.

일 월 화 수 목 금 토

AM

3:23

53%

27°C

일 월 화 수 목 금 토

AM

3:23

01

27°C

사용 방법



6. 무드등 타이머 시간 설정 방법

설정 범위 : 1시간 ~ 24시간 (1시간 단위)

1. 타이머가 설정된 상태에서, [타이머] 버튼을 길게 누릅니다.
2. 타이머가 점멸하면, [+] 또는 [-] 버튼으로 원하는 시간을 설정합니다.
3. [타이머] 버튼을 짧게 눌러 설정을 완료합니다.

AM

3:23

[01] 27℃

AM

3:23

[24] 27℃



7. 초기화 (초기화 버튼)

- 초기화 버튼을 누르면 설정이 초기 설정으로 변경됩니다.
- 초기 설정 : 2025년 1월 1일 12:00시

사용 방법

리모컨 사용 방법

- 리모컨 사용 전 배터리 방전 방지 필름을 제거 후 사용해 주세요.
- 리모컨을 본체 정면 중앙부를 향해 작동해 주세요.
- 리모컨 수신거리 : 약 3M · 리모컨 수신각도 : 약 45°

버튼 구분	짧게 누름	길게 누름
	시간 표시 형식 전환 12시간(AM/PM) / 24시간	시간-분-연도-월-일 변경
	표시 부 점멸 시 : 증가	표시 부 점멸 시 : 빠르게증가
	온도 단위 변경 (°C) / (°F) 표시 부 점멸 시 : 감소	-
	시계 밝기 조절 L3(100%) → L2(80%) → L1(20%) → L AU(자동 조절) → OFF	-
	무드등 타이머 설정 (무드등이 1시간 동안 켜진 후 소등)	무드등 타이머 시간 변경 (무드등 타이머 1시간 ~ 24시간 변경)
	무드등 색상 변경 전구색(3000K) → 주백색(4000K) → 주광색(5000K)	-
	무드등 밝기 조절 100% → 60% → 40% → 꺼짐	-

사용 방법

리모컨 배터리 교체

- 리모컨 배터리 규격 : CR2025
- 리모컨 배터리 교체 시기 : 약 1년(사용 횟수에 따라 상이함)
- 그림 ① 리모컨 뒷면의 배터리 홀더를 화살표 방향으로 돌려 분리해 주세요.
- 그림 ② 사용된 배터리를 꺼내고, 새 배터리(CR2025)를 '+'극이 위를 향하도록 방향을 맞춰 삽입해 주세요.
- 그림 ③ 분해의 역순으로 홀더를 다시 끼워 주세요.



- ※ 리모컨이 작동하지 않을 경우 배터리를 확인 해 주세요.
- ※ 주변에 동일하거나 유사한 주파수 대역을 사용하는 무선기기가 있을 경우, 간헐적으로 신호 혼선 또는 오작동이 발생할 수 있습니다.

사용 방법

보관 안내


- 제품은 서늘하고 건조한 장소에 보관해 주세요.
- 리모컨의 스트랩 홀에 스트랩을 연결하여 벽면이나 손이 닿기 쉬운 편리한 위치에 걸어서 보관할 수 있습니다.
- 장기간 사용하지 않을 경우 리모컨 배터리의 방전 방지를 위해 분리 보관해 주세요.

세척 방법

- 제품 외관은 부드러운 천에 물을 약간 적셔 가볍게 닦아 주세요.
- * 세척 시 물이 제품 내부로 들어가지 않도록 주의해 주세요.
화학약품이 포함된 물티슈, 알코올, 벤젠 등 화학용제는 사용하지 마세요.

FAQ

* 제품에 이상이 생겼을 경우 서비스센터에 의뢰하기 전에 아래사항을 먼저 확인해주시시오.

문제사항	해결방안
AC 220V 전원에 연결해도 되나요?	<ul style="list-style-type: none"> · 제품의 정격 전압은 DC 5V 1A입니다. · 정격에 맞는 어댑터에 연결해 주세요.
시계 화면 밝기가 너무 어두워요.	<ul style="list-style-type: none"> · 본체의 + 버튼 또는 리모컨의  버튼을 눌러 밝기를 조절해 주세요. · 자동밝기(L AU) 설정인 경우, 빛 감지 센서가 가려져 있거나 주변이 어두우면 시계 밝기가 자동으로 어두워집니다. 센서 주변을 확인해 주세요.
리모컨이 작동하지 않아요.	<ul style="list-style-type: none"> · 리모컨 배터리의 장착 상태를 확인해 주세요. · 리모컨과 본체의 정면 중앙부가 가려지지 않도록 확인해 주세요. · 수신거리와 각도가 벗어났는지 확인해 주세요. (수신거리 약 3M, 수신각도 약 45°) · 주변에 동일하거나 유사한 주파수 대역을 사용하는 무선기기가 있을 경우, 간헐적으로 신호 혼선 또는 오작동이 발생할 수 있습니다.
온도 또는 습도가 너무 높거나 낮게 측정됩니다.	<ul style="list-style-type: none"> · 온습도센서 근처에 가슴기 또는 냉/난방 기구가 있으면 정확한 측정이 불가합니다. · 제품의 온/습도 측정에는 오차범위가 존재합니다. · 온도 오차범위 : $\pm 2^{\circ}\text{C}$ · 습도 오차범위 : $\pm 5\%$

FAQ

문제사항	해결방안
시간 오차가 발생합니다.	· 제품의 시간 오차범위는 ± 1 초/일로 하루에 1초씩 빨라지거나 느려질 수 있습니다.
모든 아트월에 고정 가능한가요?	· 아트월 틈새 크기에 따라 설치가 어려울 수 있으며, 아트월 틈새가 고정핀보다 좁은 경우 아트월이 파손될 위험이 있으니 무리하게 밀어 넣지 않도록 주의해 주세요.
매립식으로 설치 가능한가요?	· 매립은 가능하나, 인테리어 업체 전문가와 상의 후 진행해 주세요.
전기세/전기요금은 얼마나 나오나요?	· 소비전력은 약 3.5W이며 하루 24시간 사용을 기준으로 할 때, 한 달간 소비되는 전력량은 약 2.52kWh 소비되며, 누진세를 제외하면 460원 정도로 예상이 됩니다. 자세한 사항은 한국전력공사의 전기요금 계산기를 참고해 주세요.
요일 설정이 맞지 않아요.	· 해당 제품은 연도, 월, 일을 설정하면 자동으로 요일이 설정됩니다. · 월과 일이 맞는데도 요일이 틀리다면, 연도 설정이 정확한지 다시 확인해 주십시오.
시계 LED 수명과 무드등 LED 수명은 어떻게 되나요?	· LED의 수명은 약 2만 시간입니다. 이는 사용 환경에 따라 달라질 수 있으며, 수명이 다하면 밝기가 점차 흐려지거나 일부 작동에 문제가 발생할 수 있습니다.

제품 사양

상품명	오아 데이클락
모델명	OCLK-009BE
크기	295 * 295 * 31 (mm)
무게	891g
정격	DC 5V, 1A / 3.5W
구성품	본품(CR2032 단추형 전지 장착), 리모컨(CR2025 단추형 전지 장착), 스트랩, 전용 케이블, 아트월 고정핀 4개, 케이블 정리팁 5개, 벽걸이용 고정 나사 2개, 스크류 앵커 2개, 사용설명서

* 제품 성능 개선을 위하여 약간의 규격 변동이 있을 수 있습니다.

회사 정보

수입원	오아 주식회사
주소	서울시 서초구 효령로46길 97 (* 해당 주소로 접수없이 제품 먼저 발송 시 분실 위험이 있습니다.)
A/S 및 제품문의	고객센터 : 1661 - 4555 (* A/S 요청 시 고객센터를 통해 먼저 접수해 주시기 바랍니다.)
제품 보증기간	구매일로부터 1년이며, 택배비는 고객님 부담입니다. (단, 보증기간 이내에도 소비자 과실로 인한 수리사유 시 유상 A/S만 가능합니다. / 택배비 별도)
홈페이지	oa-mall.co.kr



oa-mall.co.kr

오아에서 원하시는
상품을 찾아보세요



오아 주식회사

주소 서울시 서초구 효령로46길 97

A/S 및 제품문의 1661-4555

홈페이지 oa-mall.co.kr

Copyright 2025. OA Co., Ltd. All right reserved.

본 사용설명서의 콘텐츠 저작권은 오아에 있으므로 무단 사용을 금지합니다.

251104_OCLK-009BE_테이블락_설명서_HM_V1