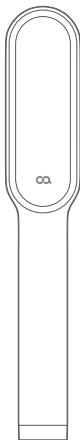




# 뷰티 빗고데기

오아 | OHA-008BK

## 사용설명서



오아 뷰티 빗고데기를 구입해 주셔서 감사드립니다.  
본 사용 설명서를 충분히 숙지 후 사용하시고, 찾기 쉬운 곳에 보관하십시오.



# 뷰티 빗고데기

오아 | OHA-008BK

## 목차

제품 특징	01
제품 구성	02
제품 명칭	03
사용방법	04-07
제품보관 및 폐기	08
주의사항	09-11
제품사양   회사정보	12

## 제품특징

1. 본 제품은 모발 매직 효과와 고데기 효과가 가능한 빗고데기입니다.
2. 본 제품 발열판의 총 5단계(140°C부터 200°C ±15°C)로 설정이 가능합니다.  
※ 해당 온도는 사용 환경 및 배터리 상태에 따라 오차가 있을 수 있습니다.
3. 본 제품의 발열판은 티타늄 코팅을 적용하여, 빠르고 균일한 열 전달이 가능합니다.
4. 본 제품은 컬과 볼륨을 살리는 25개의 빗살 브러쉬와 24개의 빗살 커버로 설계되어 모발에 열이 균등하게 전달되고 볼륨과 동시에 깔끔한 빗질이 가능합니다.
5. 제품과 함께 동봉된 열 보호 장갑을 활용하여 화상으로부터 보호합니다.  
※ 열 보호 장갑은 완전한 열 차단이 불가합니다. 화상에 주의하십시오.
6. 제품과 함께 동봉된 세척솔을 이용하여 빗살 사이의 이물질 제거하시기 바랍니다.  
※ 제품의 열이 완전히 식은 후에 세척솔을 이용하여 세척하시기 바랍니다.
7. 본 제품은 에너지 절약과 사용상의 안전을 위해 제품 사용 20분 후 자동 전원이 차단됩니다.

## 제품구성



본품



열 보호 장갑

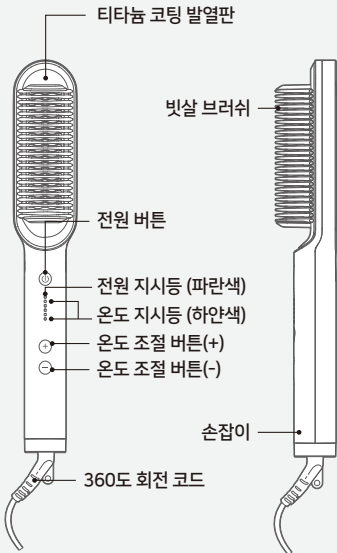


세척솔



사용설명서

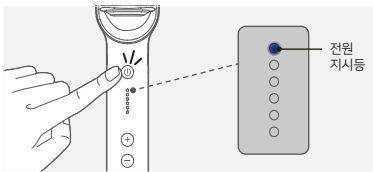
## 제품명칭



## 사용방법

※ 본 제품 사용 시 발열 판 및 발열 판 외부와 신체가 닿지 않도록 주의하십시오. 화상의 위험이 있습니다.

### 01 ㉠ 전원 켜기 (1회 누름)



- 본 제품을 사용하기 적합한 장소인지 확인하십시오.
- 모발을 완전히 건조한 상태에서 본 제품을 사용하십시오.
- 전원을 연결하면 전원 지시등에 파란색 등이 깜빡거리며 대기모드 상태가 됩니다.
- 전원 버튼(㉠)을 짧게 1회 눌러 전원을 켜십시오. 최초 전원을 켜면 4단계로 설정된 후 온도 지시등이 깜빡거리며 바로 발열을 시작합니다.

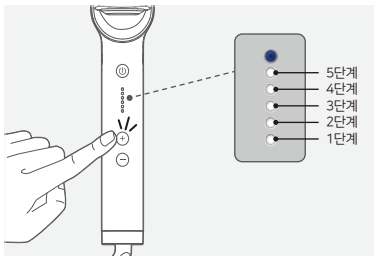
※ 온도 설정 후, 온도 지시등이 3회 점멸 후 제품이 자동으로 잠깁니다.



본 제품은 20분 사용 후 자동 전원 차단 회로가 설계되어 있습니다.

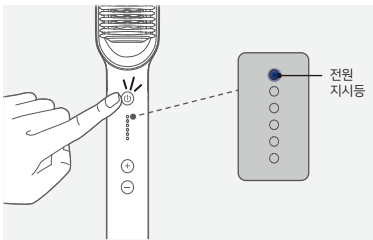
## 02

### ⊕ ⊖ 온도 조절 (+/-)



- 온도 조절(⊕ ⊖) 버튼을 짧게 1회 눌러 원하는 온도를 설정하십시오. 온도는 총 5단계(140~200℃ ±15℃)입니다. 단계별 온도는 [ 단계별 온도 및 권장 모발 ]을 참고하시기 바랍니다.
- 온도를 설정하면 온도 지시등의 하얀색 등이 깜빡거리며 3회 점멸 후 제품이 자동으로 잠깁니다.  
※ 전원 버튼을 길게 2초간 눌러 잠금 해제가 가능합니다.

### 03 ㉲ 전원 끄기 (1회 누름)



- 전원 버튼(㉲)을 길게 3초간 1회 누르면 대기모드로 전환됩니다.
- 최초 전원을 연결한 상태와 같이 전원 지시등에 파란색 등이 깜빡거리며 대기모드를 알립니다.

※ 잠금 상태에서 온도를 재설정할 경우, 전원 버튼(㉲)을 2초간 눌러 설정합니다.

※ 전원 코드를 분리해도 고데기의 열이 식기까지는 다소 시간이 걸릴 수 있으니, 평평하고 건조한 곳에서 안전하게 식힌 후 보관하십시오.

## 사용방법

전원 연결 시 최초 설정되는 온도는 4단계이며 온도조절 버튼 '+'와 '-'를 눌러 원하는 온도를 설정하십시오. 설정 후에는 온도 지시등의 하얀색 불이 3회 깜빡이다가 제품이 자동으로 잠깁니다.

### [ 단계별 온도 및 권장 모발 ]



**1단계**  
약  $140^{\circ}\text{C} \pm 15^{\circ}\text{C}$   
오아 빚고데기를  
처음 사용하시거나  
얇고 부드러운  
모발 사용에 적당



**2단계**  
약  $155^{\circ}\text{C} \pm 15^{\circ}\text{C}$   
탈색 또는 손상모  
사용에 적당



**3,4단계**  
약  $170/185^{\circ}\text{C} \pm 15^{\circ}\text{C}$   
보통 모발 또는  
약간의 컬이 있는  
모발에 적당



**5단계**  
약  $200^{\circ}\text{C} \pm 15^{\circ}\text{C}$   
두껍고 굵은 모발  
사용에 적당

#### [ Tips ]

사용 시 미세한 타는 냄새가 날 수 있습니다. 이는 플라 스틱이 고온으로 인해 일시적으로 나타나는 현상이며 제품에는 이상이 없습니다.

온도 설정 시 너무 뜨거운 온도로 설정하지 마십시오. 모발이 탈 수 있습니다. 본인의 모발 상태에 따라 적절한 단계로 온도를 설정하여야 원하시는 컬을 연출할 수 있습니다.

## 제품보관

- 제품에 무리한 힘을 가하지 마십시오.
- 본 제품을 사용하지 않을 경우 전원 공급을 반드시 차단하십시오.
- 뽀족하거나 날카로운 물건을 가까이 두고 보관하지 마십시오.
- 본 제품 보관 시 직사광선을 피해 서늘하고 건조한 곳에 보관하십시오.
- 본 제품은 평평한 곳에서 보관하시고, 높은 장소에서의 보관은 자제하십시오.
- 어린 아이의 손이 닿지 않는 곳에 보관하십시오.
- 본 제품을 사용 및 보관하실 때에는 난방기 등의 열 발생 장치와 멀리하십시오.

### ※ 라디에이터, 스토브 또는 열을 발생시키는 기기 등

- 장시간 미 사용 시 변색이 될 수 있으니 사용 후 깨끗이 닦아 보관하십시오.
- 본 제품 사용 후 반드시 외부의 이물질이 묻은 헹겍으로 닦은 후 마른 헹겍으로 물기를 제거한 후 보관하십시오.  
(영양제, 크림, 에센스 등의 물질을 사용 후 반드시 제거하십시오.)

## 폐기지침

- 제품 패키지의 분리배출 기호를 확인하여 분리배출해 주십시오.

※ 분리배출방법은 각 지자체의 분리배출방법을 참고하여 주십시오.


## 주의사항

※ 이 기기는 신체, 감각, 정신 능력이 결여되어 있거나 경험과 지식이 부족하여 감독이나 지시 없이는 안전하게 기기를 사용할 수 없는 사람(어린이 포함)이 사용 하도록 만들어 지지 않았습니다.

※ 어린이가 기기를 가지고 놀지 않도록 어린이를 감시하시기 바랍니다.

- 본 제품을 사용할 때만 전원을 연결하십시오.
- 본 제품 사용 시 반드시 물이 없는 곳에서 사용하십시오. 주변에 욕조, 샤워기, 대야 등 물 근처에서의 사용을 피하십시오.
- 사용 후에는 반드시 전원을 차단한 후 물이 닿지 않게 보관하십시오.
- 침수된 제품을 사용할 경우 누전 및 감전 등 안전사고가 발생할 수 있으니, 침수된 제품의 사용을 금하며, 즉시 고객 상담 센터로 연락하십시오.
- 욕실에서의 사용을 금합니다.
- 모발을 완전히 건조한 상태에서 본 제품을 사용하십시오.
- 전원 코드를 제품에 감아 보관하지 마십시오.
- 전원 플러그(☞) 및 코드가 손상된 경우, 제품의 사용을 즉시 멈추시고 고객상담 센터로 연락하십시오.
- 본 제품의 전압과 사용 장소의 전압을 확인하고 제품을 사용하십시오.
- 외출 시 전원을 반드시 분리한 후 제품을 보관하십시오.
- 본 제품은 발열 기기입니다. 반드시 화상에 주의하십시오.

## 주의사항

- 본 제품 사용 시 발열 판 및 발열 부의 외부와 신체가 닿지 않도록 주의하십시오. 화상의 위험이 있습니다.
- 본 제품 사용 시 반드시 손잡이 부분만 손으로 잡고, 사용한 후 제품을 식힌 후 보관하십시오.
- 설명서에 안내된 내용과 용도로만 사용하십시오.  
**※ 사용자의 임의적인 사용에 따른 사고에 대해서는 보상받을 수 없습니다.**
- 음주 후 사용하지 마십시오.
- 어린아이의 사용을 금합니다.
- 혼자 사용이 힘든 노약자 또는 장애우의 경우 보호자의 보호 아래 사용하십시오.
- 본 제품을 이동하거나 운반할 때 전원 코드를 손잡이처럼 잡거나 당기지 마시고, 본체를 잡고 이동하십시오.  
**※ 전원 차단 시 반드시 코드가 아닌, 전원 플러그(  )를 잡고 분리하십시오.**
- 본 제품을 사용 및 보관하실 때에는 난방기 등의 열 발생 장치와 멀리하십시오.  
**※ 라디에이터, 스토브 또는 열을 발생시키는 기기 등.**
- 전원 플러그 및 코드가 손상된 경우에는 절대 사용하지 마십시오.
- 본 제품을 야외에서 사용하지 마십시오.
- 본 제품은 전자 기기로 물이 닿지 않게 주의하십시오.
- 이불이나 담요 등으로 제품을 덮고 사용하지 마시고, 가연성이 높은 물체와 거리를 두고 사용하십시오. 화재, 감전 또는 부상의 위험이 있습니다.

## 주의사항

- 본 제품 청소 시에는 화학 약품을 사용하지 마시고, 젖은 헝겊 등으로 가볍게 닦아 낸 후 마른 헝겊으로 물기를 제거하십시오.
  - 고온으로 모발의 한 부분을 집중적으로 사용할 시 모발이 손상될 수 있으니 알맞은 온도로 적당 시간 사용하십시오.
  - 손이 젖은 상태로 제품의 전원을 연결하지 마십시오.
  - 본 제품의 전원을 연결한 채로 장시간 방치하지 마십시오.
  - 본 제품을 절대 임의로 분해 및 조립하지 마십시오.
  - 본 제품은 모발 이외의 다른 부위에는 사용하지 마십시오.
  - 염색을 했거나 모발 영양제(에센스 및 크림) 등의 제품을 바른 후 사용 시 제품 본체 및 발열 판에 얼룩이 생길 수 있으며, 이로 인한 수리는 불가합니다.
  - 제품 사용 후 열을 완전히 식힌 상태에서 발열 판 등의 이물질(에센스, 크림 등)을 닦아 깨끗한 상태로 보관하십시오.
  - 본 제품을 사용하지 않을 때 전원을 반드시 차단하십시오.
- ※ 본 제품 사용 후 20분 뒤, 자동 전원 차단 회로가 작동하며 작동을 종료합니다.**

## 제품사양

- 상품명 : 오아 뷰티 빗고데기
- 모델명 : OHA-008BK
- 정격 : 220 V~, (50/60)Hz / 23W
- 발열 온도 : 140~200℃ ±15℃
- 제품 크기 : 44 X 46 X 270 (mm)
- 발열판 크기 : 25 X 95 (mm)
- 무게 : 414g (본품)
- 재질 : 발열판 - 티타늄 코팅 / 바디 - PBT 재질, PET 재질 / 스위치 - ABS+PC 재질
- 구성품 : 본품, 열 보호 장갑, 세척솔, 사용 설명서

## 회사정보

- 수입원 : 오아 주식회사
- 주소 : 서울시 서초구 효령로46길 97  
(※ 해당 주소로 고객센터 접수없이 제품 먼저 발송 시 분실 위험이 있습니다.)
- A/S 및 제품문의 : 1661 - 4555  
(※ A/S 요청 시 고객센터를 통해 먼저 접수해 주시기 바랍니다.)
- 제품 무상 보증기간 : 구매일로부터 1년.  
(단, 보증기간 이내에도 소비자 과실로 인한 수리 사유 시 유상 A/S만 가능합니다. / 택배비 별도)
- 홈페이지 : oa-mall.co.kr



**오아 주식회사**

서울시 서초구 효령로46길 97

A/S 및 제품문의: 1661-4555

[oa-mall.co.kr](http://oa-mall.co.kr)